

中華民國114年度

新 北 市 總 預 算 案

新北市政府教育局主管

新北市地方教育發展基金
新北市瑞芳區鼻頭國民小學

附屬單位預算之分預算
(非營業部分)

新北市瑞芳區鼻頭國民小學編

新北市瑞芳區鼻頭國民小學
新北市地方教育發展基金
目 次
中 華 民 國 114 年度

一、業務計畫及預算說明.....	第	1	-	4	頁
二、預算主要表					
1、基金來源、用途及餘絀預計表.....	第	5	-	5	頁
2、基金來源、用途及餘絀預計表說明.....	第	6	-	6	頁
3、現金流量預計表.....	第	7	-	7	頁
三、預算明細表					
1、基金來源明細表.....	第	8	-	8	頁
2、基金用途明細表.....	第	9	-	11	頁
四、預算附表					
單位(或計畫)成本分析表.....	第	12	-	12	頁
五、預算參考表					
1、5年來主要業務計畫分析表.....	第	13	-	13	頁
2、員工人數彙計表.....	第	14	-	14	頁
3、用人費用彙計表-依人員別.....	第	16	-	17	頁
4、用人費用彙計表-依用途別.....	第	18	-	19	頁
5、各項費用彙計表.....	第	20	-	22	頁
六、附 錄					
1、預計平衡表.....	第	23	-	23	頁
2、資本資產明細表.....	第	24	-	24	頁

新 北 市 瑞 芳 區 鼻 頭 國 民 小 學

新 北 市 地 方 教 育 發 展 基 金

業務計畫及預算說明

中華民國 114 年度

壹、基金概況

一、設立宗旨及願景

- (一)本校依據「國民教育法」之規定辦理，以養成德、智、體、群、美五育均衡發展之健全國民為宗旨。
- (二)本校自 99 年度起依教育經費編列與管理法第 13 條規定設置「新北市地方教育發展基金」，以促進教育健全發展，提昇教育經費運用績效。

二、施政重點

- (一)培育五育兼備，多元性向發展之健全國民。
- (二)加強生活教育，引導人生正確價值方向和行為態度。
- (三)陶冶並平衡身心發展，促進並調和群己關係。
- (四)精進教師專業知能，辦理教師專業評鑑，建立優質專業形象。
- (五)發揮輔導效能，防止高關懷學生中輟，建立友善校園。

三、組織概況

本校設置校長 1 人，綜理全校校務，下設教務處、總務處、學輔處、附設幼兒園、人事室及會計室等單位，員額編制教師 14 人、教保員 1 人、職員 2 人、工友 1 人、廚工 1 人，共計 20 人。

四、基金歸類及屬性

本基金係預算法第 4 條第 1 項第 2 款所定，特定收入來源，供特殊用途之特別收入基金，並編製附屬單位預算。

貳、業務計畫

單位：新臺幣千元

一、基金來源

來源別	本年度預算數	實施內容
財產收入	1	利息收入 1 千元。
政府撥入收入	20,839	公庫撥款收入 2,083 萬 9 千元。
規費收入	50	使用規費收入 5 萬元。
教學收入	57	學雜費收入 5 萬 7 千元。
其他收入	60	雜項收入 6 萬元。

二、基金用途

業務計畫	本年度預算數	實施內容
國民教育業務計畫	21,157	本年度預算編列 2,115 萬 7 千元，計有普通班 6 班、附設幼兒園 1 班，合計 7 班，學生人數 29 人；本計畫擬新購各科教學設備，充實各科教材，以提高教學效能，革新教學方法；辦理場地開放、藝文競賽、數位教學、科學推廣、學生輔導等項目，以期透過各項活動，強健學生身心體魄，增進學生生活智慧；配合校務推動行政處室支援工作，進而增進運作效能。
建築及設備業務計畫	150	本年度預算編列 15 萬元，計有其他設備 15 萬元，辦理購置雜項設備及充實學校館藏圖書。

參、預算概要

一、基金來源及用途之預計

(一)本年度基金來源 2,100 萬 7 千元，較上年度預算數 2,257 萬 1 千元，減少 156 萬 4 千元，約 6.93%，主要係市庫撥款收入減少所致。

(二)本年度基金用途 2,130 萬 7 千元，較上年度預算數 2,267 萬 1 千元，減少 136 萬 4 千元，約 6.02%，主要係用人費用減少所致。

二、基金餘絀之預計

本年度基金來源及用途相抵後，差短為 30 萬元，較上年度預算數 10 萬元，增加 20 萬元，約 200.00%，將移用以前基金餘額 30 萬元支應。

三、補辦預算事項： 無。

肆、以前年度計畫實施成果概述

一、前（112）年度計畫實施成果概述：基金來源決算數 2,170 萬 4,168 元，基金用途決算數 2,122 萬 6,921 元，賸餘數 47 萬 7,247 元。

二、上年度已過期間（113 年 1 月 1 日至 6 月 30 日止）計畫實施成果概述：

(一)基金來源部分：勞務收入 3,000 元、財產收入 4,675 元、政府撥入收入 1,559 萬 2,210 元、教學收入 3 萬 1,600 元、其他收入 3 萬 7,586 元。

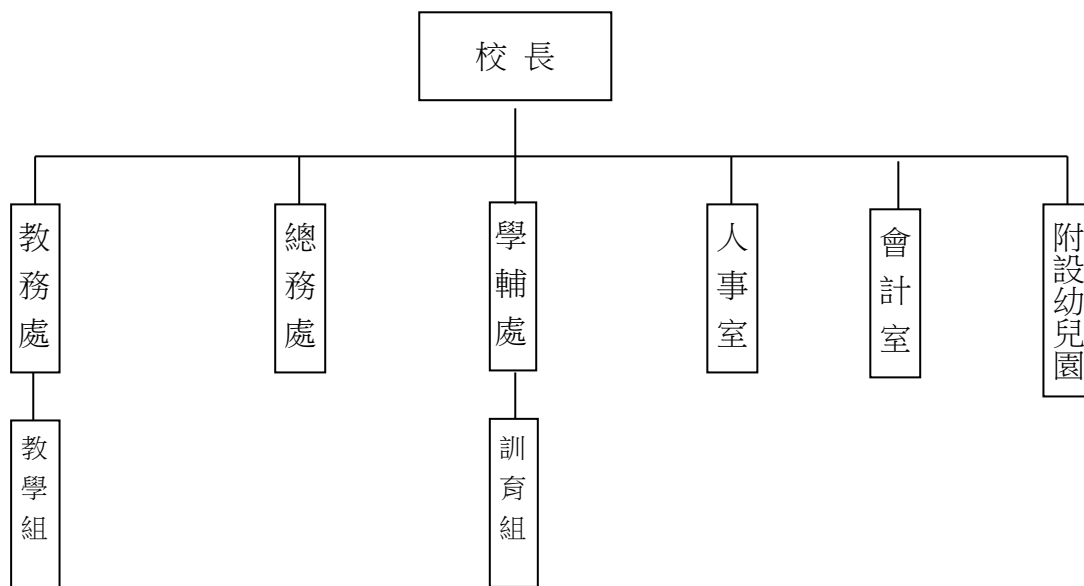
(二)基金用途部分：國民教育業務計畫 1,277 萬 2,464 元、建築及設備業務計畫 2 萬 3,100 元。

(三)總計 113 年上半年賸餘數 287 萬 3,507 元。

伍、組織系統圖

新北市瑞芳區鼻頭國民小學

組 織 系 統 圖



員額編制表																						
教育人員					公務人員												技工工友				編 制 員 額 總 計	
總 班 級 數	總 教 師 人 數	校 長	教 保 員	專 任 運 動 教 練	組 長	幹 事	護 理 師 或 護 士	營 養 師	主 任 (人)	助 理 員 (人)	書 記 (人)	人 事 管 理 員	主 任 (會)	佐 理 員 (會)	會 計 員	留 用 人 員	合 計	技 工	工 友	廚 工		合 計
7	14	1	1			1	1		(1)				(1)				2		1	1	2	20

新北市瑞芳區鼻頭國民小學
 新北市地方教育發展基金
基金來源、用途及餘絀預計表
 中華民國114年度

單位：新臺幣千元

前年度決算數	項 目	本年度預算數	上年度預算數	比較增減(一)
21,704	基金來源	21,007	22,571	-1,564
46	勞務收入	0	50	-50
46	服務收入	0	50	-50
1	財產收入	1	1	0
1	財產處分收入	0	0	0
0	利息收入	1	1	0
21,453	政府撥入收入	20,839	22,383	-1,544
21,453	公庫撥款收入	20,839	22,383	-1,544
0	規費收入	50	0	50
0	使用規費收入	50	0	50
104	教學收入	57	57	0
104	學雜費收入	57	57	0
101	其他收入	60	80	-20
101	雜項收入	60	80	-20
21,227	基金用途	21,307	22,671	-1,364
21,167	國民教育計畫	21,157	22,521	-1,364
21,167	國民小學教育	21,157	22,521	-1,364
60	建築及設備計畫	150	150	0
0	交通及運輸設備	0	0	0
60	其他設備	150	150	0
477	本期賸餘（短絀－）	-300	-100	-200
1,069	期初基金餘額	1,446	969	477
0	解繳公庫	0	0	0
1,546	期末基金餘額	1,146	869	277

備註：

新北市瑞芳區鼻頭國民小學
新北市地方教育發展基金
基金來源、用途及餘絀預計表說明
中華民國 114 年度

壹、基金來源：

- 一、財產收入：本年度預算數為 1 千元，主要為專戶利息收入 1 千元。
- 二、政府撥入收入：本年度預算數為 2,083 萬 9 千元，主要為市庫撥款收入 2,083 萬 9 千元。
- 三、規費收入：本年度預算數為 5 萬元，主要為學校場地租借收入 5 萬元。
- 四、教學收入：本年度預算數為 5 萬 7 千元，主要為附設幼兒園學費收入 5 萬元、附設幼兒園學生活動費收入 7 千元。
- 五、其他收入：本年度預算數為 6 萬元，主要為公有宿舍使用費收入 6 萬元。

貳、基金用途：

- 一、國民教育業務計畫：本年度預算數為 2,115 萬 7 千元，主要擬新購各科教學設備，充實各科教材，以提高教學效能，革新教學方法；辦理場地開放、藝文競賽、數位教學、科學推廣、學生輔導等項目，以期透過各項活動，強健學生身心體魄，增進學生生活智慧；配合校務推動行政處室支援工作，進而增進運作效能。
- 二、建築及設備業務計畫：本年度預算數為 15 萬元，包括其他設備 15 萬元，主要係辦理購置雜項設備及充實學校館藏圖書。

新北市瑞芳區鼻頭國民小學
 新北市地方教育發展基金
現金流量預計表
 中華民國114年度

單位：新臺幣千元

項 目	預 算 數	說 明
業務活動之現金流量		
本期賸餘(短絀)	-300	
調整非現金項目	0	
流動資產淨減(淨增)	0	
流動負債淨增(淨減)	0	
業務活動之淨現金流入(流出)	-300	
其他活動之現金流量		
增加短期債務及其他負債	0	
增加其他負債	0	
增加其他資產	0	
增加其他資產	0	
其他活動之淨現金流入(流出)	0	
現金及約當現金之淨增(淨減)	-300	
期初現金及約當現金	4,796	
期末現金及約當現金	4,496	

註：

新北市瑞芳區鼻頭國民小學
 新北市地方教育發展基金
基金來源明細表
 中 華 民 國 114年 度

單位：新臺幣千元

科目及業務項目	單 位	預 算 數			說 明
		數量 (業務量)	利(費)率	金 額	
財產收入				1	
利息收入	年	1	1,000	1	專戶利息收入
政府撥入收入				20,839	
公庫撥款收入	年	1	20,839,000	20,839	市庫撥款收入
規費收入				50	
使用規費收入	年	1	50,000	50	場地租借(收支併列)
教學收入				57	
學雜費收入	年	1	50,000	50	學費-幼兒園
學雜費收入	年	1	7,000	7	學生活動費(收支併列)-幼兒園
其他收入				60	
雜項收入	年	1	60,000	60	公有宿舍使用費
總 計：				21,007	

新北市瑞芳區鼻頭國民小學
 新北市地方教育發展基金
基金用途明細表
 中華民國114年度

單位：新臺幣千元

前年度 決算數	業務計畫及 用途別科目	本年度 預算數	上年度 預算數	計畫內容說明
21,167	53 國民教育計畫	21,157	22,521	
21,167	532 國民小學教育	21,157	22,521	
19,312	1 用人費用	18,057	19,631	
12,731	11 正式員額薪資	12,642	13,322	
12,007	113 職員薪金	12,242	12,522	教職員薪資
387		0	0	
337	114 工員工資	400	800	廚工薪資
931	12 聘僱及兼職人員薪資	204	204	
81	124 兼職人員酬金	150	150	兼代課鐘點費
850		0	0	
0		54	54	國小兼任輔導教師減課鐘點費
328	13 加(夜)班費	328	366	
328	134 未休假加班費	328	366	未休假加班費
2,543	15 獎金	1,860	1,860	
1,042	151 考績獎金	760	760	教職員工考績獎金
1,446	152 年終獎金	1,100	1,100	教職員工年終獎金
55		0	0	
1,191	16 退休及卹償金	1,228	2,100	
28	161 職員退休及離職金	0	0	
981		1,052	1,052	教職員退撫基金提撥
163		176	176	長期代理代課教師退職準備金
0		0	852	
19	162 工員退休及離職金	0	20	
1,588	18 福利費	1,795	1,779	
1,249	181 分擔員工保險費	1,400	1,400	教職員工公保、勞保、健保
61		0	0	
34	183 傷病醫藥費	53	37	教職員健康檢查費
128	18Y 其他福利費	22	22	教職員休假補助費(逾10日)
115		170	170	公教人員各項補助(婚喪及生育補助、子女教育補助相關費用)
0		150	150	教職員休假補助費(10日內)
1,577	2 服務費用	2,630	2,378	
179	21 水電費	176	256	
0	212 工作場所電費	0	80	
179		150	150	電費
0	214 工作場所水費	26	26	水費
36	22 郵電費	70	70	
12	221 郵費	20	20	辦公費-郵資
24	222 電話費	50	50	辦公費-電話費
44	23 旅運費	60	60	
44	231 國內旅費	60	60	小型學校差旅費
314	25 修理保養及保固費	617	417	
200	252 一般房屋修護費	279	279	辦公房屋相關建物修繕
0		200	0	辦公房屋相關建物修繕

新北市瑞芳區鼻頭國民小學
 新北市地方教育發展基金
基金用途明細表
 中華民國114年度

單位：新臺幣千元

前年度 決算數	業務計畫及 用途別科目	本年度 預算數	上年度 預算數	計畫內容說明
77255	機械及設備修護費	83	83	各項機械及設備修繕
15		15	15	電腦設備及維護管理費
0257	雜項設備修護費	20	20	校園AED維護費
23		20	20	飲水設備維護費
91727	一般服務費	1,607	1,489	
60279	外包費	60	60	校園保全服務費
0		312	312	庶務性工作委外辦理費用
81727D	計時與計件人員酬金	204	204	小型自立午餐學校廚工補助-廚工1人
0		890	856	校園門禁安全維護費-僱用專人值勤2人薪資、保險、年終工作獎金及退職準備金
0		84	0	偏遠交通不便地區交通車隨車人員薪資-1人
4027F	體育活動費	57	57	教職員工文康活動費
1428	專業服務費	28	14	
1428Y	其他專業服務費	14	14	校園環境維護費用
0		14	0	飲水機水質檢測費用
7229	公共關係費	72	72	
72291	公共關係費	72	72	首長特別費(6,000元*12月)
2253	材料及用品費	408	407	
22532	用品消耗	408	407	
177321	辦公(事務)用品	90	89	教學及行政用各項用品、文具、紙張相關經費
6		50	50	場地租借(收支併列)-辦公及教學相關用品
0		7	7	學生活動費(收支併列)-幼兒園教學活動所需相關費用
0		220	220	辦公費-辦公(事務)用之消耗及非消耗品
1322	報章雜誌	0	0	
1324	化學藥劑與實驗用品	0	0	
2328	醫療用品(非醫療院所使用)	2	2	健康中心衛生保健費
3932Y	其他用品消耗	16	16	運動會相關經費
0		17	17	社團活動經費
0		6	6	推動學校健康促進政策經費
537	會費、捐助、補助、分攤、照護、救濟與交流活動費	62	105	
4472	捐助、補助與獎助	45	105	
27726	獎助學員生給與	4	6	國小低收入戶學生助學金

新北市瑞芳區鼻頭國民小學
 新北市地方教育發展基金
基金用途明細表
 中華民國114年度

單位：新臺幣千元

前年度 決算數	業務計畫及 用途別科目	本年度 預算數	上年度 預算數	計畫內容說明
0726	獎助學員生給與	23	82	低收入戶、中低收入戶、身心障礙及家庭突遭變故學生午餐補助
1772Y	其他捐助、補助與獎助	1	1	國小兒童節禮物
0		1	1	幼兒園兒童節禮物
0		16	15	教師節紀念品
974	補貼、獎勵、慰問、照護與救濟	17	0	
0743	獎勵費用	11	0	資深優良教師獎勵金
0744	慰問、照護及濟助金	6	0	退休(職)人員三節慰問金
6		0	0	
3		0	0	
605M	建築及設備計畫	150	150	
605M4	其他設備	150	150	
605	購建固定資產、無形資產、非理財目的之長期投資及營舍與設施工程支出	150	150	
6051	購建固定資產	150	150	
0516	購置雜項設備	100	100	購置雜項設備
60		10	10	充實學校館藏圖書
0		40	40	購置雜項設備
21,227	總計	21,307	22,671	

新北市瑞芳區鼻頭國民小學
 新北市地方教育發展基金
單位（或計畫）成本分析表
 中 華 民 國 114年 度

單位：新臺幣千元

計 畫 別	單位	單位成本 (元) 或 平 均 利 (費) 率	數量	預 算 數	說 明
國民教育計畫				21,157	
國民小學教育				21,157	
建築及設備計畫				150	
其他設備				150	
合 計				21,307	

新北市瑞芳區鼻頭國民小學
 新北市地方教育發展基金
 5 年來主要業務計畫分析表

中 華 民 國 114 年 度

單位：新臺幣千元

年 度 及 項 目	單位	數量	單位成 本(元)或平 均利(費)率	預（決）算 數	說 明
本年度預算數				21,307	
國民教育計畫				21,157	
建築及設備計畫				150	
上年度預算數				22,671	
國民教育計畫				22,521	
建築及設備計畫				150	
前年度決算數				21,227	
國民教育計畫				21,167	
建築及設備計畫				60	
111年度決算數				21,007	
國民教育計畫				20,614	
建築及設備計畫				393	
110年度決算數				21,823	
國民教育計畫				21,438	
建築及設備計畫				385	

新北市瑞芳區鼻頭國民小學
 新北市地方教育發展基金
員工人數彙計表
 中華民國 114 年度

單位:人

科 目	上年度最高可 進用員額數	本年度增減(-)數	本年度最高可 進用員額數	說 明
專任人員	19	0	19	
職員	18	0	18	
工友	0	0	0	
廚工	1	0	1	
總 計	19	0	19	

註1：1.聘用及約僱人員係指基金按其法定組織編制，依「聘用人員聘用條例」及「行政院與所屬中央及地方各機關 約僱人員僱用辦法」規定聘用或約僱之人員，非依前開規定之聘僱人員，概不列入本表。
 2.其他兼任人員係指有關機關兼辦基金業務之現職人員，應說明領有兼職酬金之人數。
 註2：僱用專人值勤2人、自立午餐及幼兒園廚工1人、偏遠不便交通車隨車人員1人。

本頁空白

新
北
市
瑞
芳
區
新
北
市
地
方
用
人
費
用
中
華
民
國

科 目	正式員額薪資	聘僱人員薪資	加(夜)班費	津貼	獎金			退休及
					年終獎金	考績獎金	其他	退休金
總計	12,642		328		1,100	760		1,228
國民教育計畫	12,642		328		1,100	760		1,228
正式人員	12,642		328		1,100	760		1,228
兼任人員								

1、「計時與計件人員酬金」：僱用專人值勤890千元、自立午餐及幼兒園廚工204千元、偏遠不便交通車隨車人員84千元。

2、考績獎金：依公務人員考績法第7、8、12條暨公立高級中等以下學校教師成績考核辦法第4條等規定，預算人數17人，預算金額為760千元。年終獎金：依據行政院各年度訂定之軍公教人員年終工作獎金發給注意事項，預算人數20人，預算金額為1,100千元。

鼻頭國民小學
教育發展基金
彙計表
114年度

單位：新臺幣千元

卹償金	資遣費	福 利 費				提繳費	合 計	兼任人員 用人費用	總 計
		分擔保 險費	傷病醫 藥費	提撥福 利金	其他				
		1,400	53		342		17,853	204	18,057
		1,400	53		342		17,853	204	18,057
		1,400	53		342		17,853		17,853
								204	204

新北市瑞芳區
 新北市地方
用人費用
 中華民國

科 目	正式員 額薪資	聘僱人 員薪資	加(夜) 班費	津 貼	獎 金			退休及
					年終獎金	考績獎金	其他	退休金
總 計	12,642		328		1,100	760		1,228
國民教育計畫	12,642		328		1,100	760		1,228
職員薪金	12,242							
工員工資	400							
兼職人員酬金								
未休假加班費			328					
考績獎金						760		
年終獎金					1,100			
職員退休及離職金								1,228
分擔員工保險費								
傷病醫藥費								
其他福利費								

1、「計時與計件人員酬金」：僱用專人值勤890千元、自立午餐及幼兒園廚工204千元、偏遠不便交通車隨車人員84千元。

2、考績獎金：依公務人員考績法第7、8、12條暨公立高級中等以下學校教師成績考核辦法第4條等規定，預算人數17人，預算金額為760千元。年終獎金：依據行政院各年度訂定之軍公教人員年終工作獎金發給注意事項，預算人數20人，預算金額為1,100千元。

鼻頭國民小學
教育發展基金
彙計表
114年度

單位：新臺幣千元

卹償金	資遣費	福 利 費				提繳費	合 計	兼任人員 用人費用	總 計
		分擔保 險費	傷病醫 藥費	提撥福 利金	其他				
		1,400	53		342		17,853	204	18,057
		1,400	53		342		17,853	204	18,057
							12,242		12,242
							400		400
								204	204
							328		328
							760		760
							1,100		1,100
							1,228		1,228
		1,400					1,400		1,400
			53				53		53
					342		342		342

新北市瑞芳區鼻頭國民小學
 新北市地方教育發展基金
各項費用彙計表
 中華民國114年度

單位：新臺幣千元

前 年 度 決 算 數	上 年 度 預 算 數	科 目	本 年 度 預 算 數				
			合 計	國民教育計畫	建築及設備計畫		
19,312	19,631	用人費用	18,057	18,057	0		
12,731	13,322	正式員額薪資	12,642	12,642	0		
12,394	12,522	職員薪金	12,242	12,242	0		
337	800	工員工資	400	400	0		
931	204	聘僱及兼職人員薪資	204	204	0		
931	204	兼職人員酬金	204	204	0		
328	366	加（夜）班費	328	328	0		
328	366	未休假加班費	328	328	0		
2,543	1,860	獎金	1,860	1,860	0		
1,042	760	考績獎金	760	760	0		
1,501	1,100	年終獎金	1,100	1,100	0		
1,191	2,100	退休及卹償金	1,228	1,228	0		
1,172	2,080	職員退休及離職金	1,228	1,228	0		
19	20	工員退休及離職金	0	0	0		
1,588	1,779	福利費	1,795	1,795	0		
1,311	1,400	分擔員工保險費	1,400	1,400	0		
34	37	傷病醫藥費	53	53	0		
244	342	其他福利費	342	342	0		
1,577	2,378	服務費用	2,630	2,630	0		
179	256	水電費	176	176	0		
179	230	工作場所電費	150	150	0		
	26	工作場所水費	26	26	0		
36	70	郵電費	70	70	0		
12	20	郵費	20	20	0		
24	50	電話費	50	50	0		
44	60	旅運費	60	60	0		
44	60	國內旅費	60	60	0		
314	417	修理保養及保固費	617	617	0		
200	279	一般房屋修護費	479	479	0		
92	98	機械及設備修護費	98	98	0		

新北市瑞芳區鼻頭國民小學
 新北市地方教育發展基金
各項費用彙計表
 中華民國114年度

單位：新臺幣千元

前 年 度 決 算 數	上 年 度 預 算 數	科 目	本 年 度 預 算 數				
			合 計	國民教育計畫	建築及設備計畫		
23	40	雜項設備修護費	40	40	0		
917	1,489	一般服務費	1,607	1,607	0		
60	372	外包費	372	372	0		
817	1,060	計時與計件人員酬金	1,178	1,178	0		
40	57	體育活動費	57	57	0		
14	14	專業服務費	28	28	0		
14	14	其他專業服務費	28	28	0		
72	72	公共關係費	72	72	0		
72	72	公共關係費	72	72	0		
225	407	材料及用品費	408	408	0		
225	407	用品消耗	408	408	0		
182	366	辦公（事務）用品	367	367	0		
1		報章雜誌	0	0	0		
1		化學藥劑與實驗用品	0	0	0		
2	2	醫療用品(非醫療院所使用)	2	2	0		
39	39	其他用品消耗	39	39	0		
60	150	購建固定資產、無形資產、非理財目的之長期投資及營舍與設施工程支出	150	0	150		
60	150	購建固定資產	150	0	150		
60	150	購置雜項設備	150	0	150		
53	105	會費、捐助、補助、分攤、照護、救濟與交流活動費	62	62	0		
44	105	捐助、補助與獎助	45	45	0		
27	88	獎助學員生給與	27	27	0		
17	17	其他捐助、補助與獎助	18	18	0		
9		補貼、獎勵、慰問、照護與救濟	17	17	0		

新北市瑞芳區鼻頭國民小學
 新北市地方教育發展基金
各項費用彙計表
 中華民國114年度

單位：新臺幣千元

前 年 度 決 算 數	上 年 度 預 算 數	科 目	本 年 度 預 算 數				
			合 計	國民教育計 畫	建築及設備 計畫		
		獎勵費用	11	11	0		
9		慰問、照護及濟助 金	6	6	0		
21,227	22,671	合 計	21,307	21,157	150		

新北市瑞芳區鼻頭國民小學
 新北市地方教育發展基金
預計平衡表
 中華民國114年12月31日

單位：新臺幣千元

112年12月31日 實 際 數	科 目	114年12月31日 預 計 數	113年12月31日 預 計 數	比較增減
4,916	資 產 合 計	4,516	4,816	-300
4,916	資 產	4,516	4,816	-300
4,896	流動資產	4,496	4,796	-300
4,896	現金	4,496	4,796	-300
4,896	銀行存款	4,496	4,796	-300
0	應收款項	0	0	0
0	應收收益	0	0	0
0	預付款項	0	0	0
0	預付費用	0	0	0
0	投資、長期應收款 項、貸墊款及準備金	0	0	0
0	準備金	0	0	0
0	退休及離職準備 金	0	0	0
20	其他資產	20	20	0
20	什項資產	20	20	0
20	暫付及待結轉帳 項	20	20	0
5,608	代管資產	5,608	5,608	0
-5,608	應付代管資產	-5,608	-5,608	0
3,370	負 債	3,370	3,370	0
3,014	流動負債	3,014	3,014	0
3,014	應付款項	3,014	3,014	0
3,014	應付代收款	3,014	3,014	0
0	應付費用	0	0	0
356	其他負債	356	356	0
356	什項負債	356	356	0
356	存入保證金	356	356	0
0	應付退休及離職 金	0	0	0
0	暫收及待結轉帳 項	0	0	0
1,546	基金餘額	1,146	1,446	-300
1,546	基金餘額	1,146	1,446	-300
1,546	基金餘額	1,146	1,446	-300
1,546	累積餘額	1,146	1,446	-300
4,916	負債及基金餘額合計	4,516	4,816	-300

新北市瑞芳區鼻頭國民小學

新北市地方教育發展基金

資本資產明細表

中華民國114年度

單位：新臺幣千元

項 目	取得成本 (期初餘額)	以前年度 累計折舊/ 長期投資 評價	本 年 度 變 動					本年度累 計折舊/長 期投資評 價變動數	期末餘額
			增 加		減 少		主要增減 原因說明		
			金 額	類型	金 額	類型			
非理財目的之長期投資									
土地									
土地改良物									
房屋及建築	113	71						11	31
機械及設備	6,808	4,757						681	1,370
交通及運輸設備	712	342						71	299
雜項設備	6,027	4,395	150	(1)				603	1,179
購建中固定資產									
租賃資產									
租賃權益改良									
電腦軟體									
權利									
發展中之無形資產									
其他無形資產									
遞耗資產									
其他									
合計	13,661	9,565	150					1,366	2,880

註：