

中華民國115年度

新北市總預算

新北市政府教育局主管

新北市地方教育發展基金
新北市瑞芳區鼻頭國民小學

附屬單位預算之分預算
(非營業部分)

(法定版)

新北市瑞芳區鼻頭國民小學編

新北市瑞芳區鼻頭國民小學
新北市地方教育發展基金
目 次
中 華 民 國 115 年 度

一、業務計畫及預算說明.....	第	1	-	4	頁
二、預算主要表					
1、基金來源、用途及餘絀預計表.....	第	5	-	5	頁
2、基金來源、用途及餘絀預計表說明.....	第	6	-	6	頁
3、現金流量預計表.....	第	7	-	7	頁
三、預算明細表					
1、基金來源明細表.....	第	8	-	8	頁
2、基金用途明細表.....	第	9	-	11	頁
四、預算附表					
單位(或計畫)成本分析表.....	第	12	-	12	頁
五、預算參考表					
1、5年來主要業務計畫分析表.....	第	13	-	13	頁
2、員工人數彙計表.....	第	14	-	14	頁
3、用人費用彙計表-依人員別.....	第	16	-	17	頁
4、用人費用彙計表-依用途別.....	第	18	-	19	頁
5、各項費用彙計表.....	第	20	-	22	頁
六、附 錄					
1、預計平衡表.....	第	23	-	23	頁
2、資本資產明細表.....	第	24	-	24	頁

新 北 市 瑞 芳 區 鼻 頭 國 民 小 學

新 北 市 地 方 教 育 發 展 基 金

業 務 計 畫 及 預 算 說 明

中 華 民 國 115 年 度

壹、基金概況

一、設立宗旨及願景

- (一)本校依據「國民教育法」之規定辦理，以養成德、智、體、群、美五育均衡發展之健全國民為宗旨。
- (二)本校自 99 年度起依教育經費編列與管理法第 13 條規定設置「新北市地方教育發展基金」，以促進教育健全發展，提昇教育經費運用績效。

二、施政重點

- (一)培育五育兼備，多元性向發展之健全國民。
- (二)加強生活教育，引導人生正確價值方向和行為態度。
- (三)陶冶並平衡身心發展，促進並調和群己關係。
- (四)精進教師專業知能，辦理教師專業評鑑，建立優質專業形象。
- (五)發揮輔導效能，防止高關懷學生中輟，建立友善校園。

三、組織概況

本校設置校長 1 人，綜理全校校務，下設教務處、總務處、學輔處、附設幼兒園、人事室及會計室等單位，員額編制教師 12 人、教保員 1 人、職員 2 人、工友 1 人、廚工 1 人，共計 18 人。

四、基金歸類及屬性

本基金係預算法第 4 條第 1 項第 2 款所定，特定收入來源，供特殊用途之特別收入基金，並編製附屬單位預算。

貳、業務計畫

單位：新臺幣千元

一、基金來源

來源別	本年度預算數	實施內容
財產收入	1	利息收入 1 千元。
政府撥入收入	21,730	公庫撥款收入 2,173 萬。
規費收入	30	使用規費收入 3 萬元。
教學收入	57	學雜費收入 5 萬 7 千元。

二、基金用途

業務計畫	本年度預算數	實施內容
國民教育業務計畫	21,968	本年度預算編列 2,196 萬 8 千元，計有普通班 5 班、附設幼兒園 1 班，合計 6 班，學生人數 27 人；本計畫擬新購各科教學設備，充實各科教材，以提高教學效能，革新教學方法；辦理場地開放、藝文競賽、數位教學、科學推廣、學生輔導等項目，以期透過各項活動，強健學生身心體魄，增進學生生活智慧；配合校務推動行政處室支援工作，進而增進運作效能。
建築及設備業務計畫	250	本年度預算編列 25 萬元，計有其他設備 25 萬元，辦理購置雜項設備及充實學校館藏圖書。

參、預算概要

一、基金來源及用途之預計

(一)本年度基金來源 2,181 萬 8 千元，較上年度預算數 2,100 萬 7 千元，增加 81 萬 1 千元，約 3.86%，主要係市庫撥款收入增加所致。

(二)本年度基金用途 2,221 萬 8 千元，較上年度預算數 2,130 萬 7 千元，

增加 91 萬 1 千元，約 4.28%，主要係用人費用增加所致。

二、基金餘絀之預計

本年度基金來源及用途相抵後，差短為 40 萬元，較上年度預算數 30 萬元，增加 10 萬元，約 33.33%，將移用以前基金餘額 40 萬元支應。

三、補辦預算事項：無。

肆、以前年度計畫實施成果概述

一、前(113)年度計畫實施成果概述：基金來源決算數 2,298 萬 3,570 元，基金用途決算數 2,288 萬 882 元，賸餘數 10 萬 2,688 元。

二、上年度已過期間(114 年 1 月 1 日至 6 月 30 日止)計畫實施成果概述：

(一)基金來源部分：政府撥入收入 1,571 萬 4,546 元、規費收入 7,500 元、教學收入 3 萬 9,500 元、其他收入 1 萬 5,906 元。

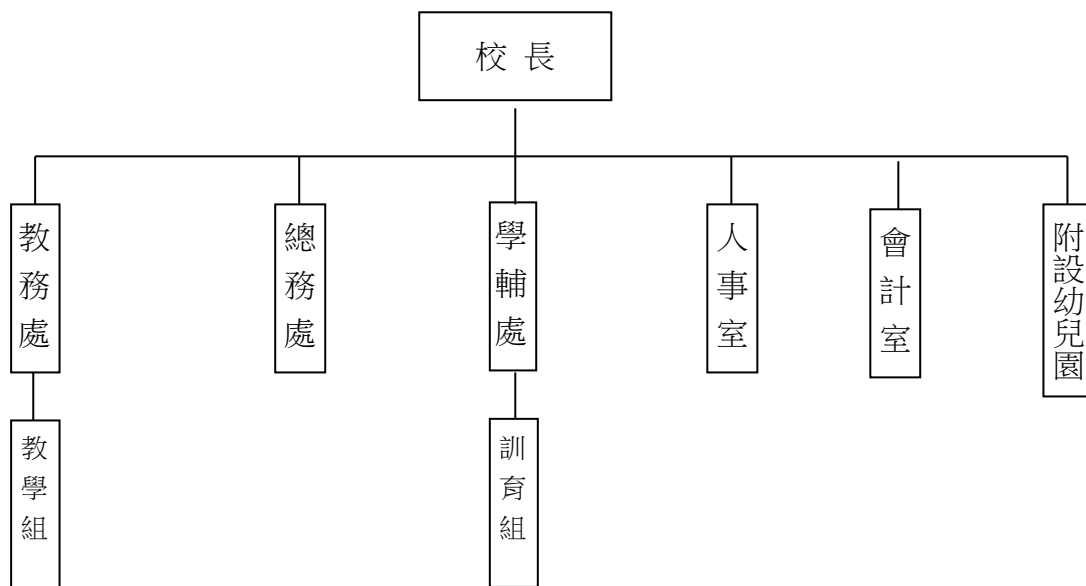
(二)基金用途部分：國民教育業務計畫 1,247 萬 2,809 元、建築及設備業務計畫 1 萬 1,500 元。

(三)總計 114 年上半年賸餘數 329 萬 3,143 元。

伍、組織系統圖

新北市瑞芳區鼻頭國民小學

組織系統圖



員額編制表																						
教育人員					公務人員										技工工友				編制員額總計			
總班級數	總教師人數	校長	教保員	專任運動教練	組長	幹事	護理師或護士	營養師	主任(人)	助理員(人)	書記(人)	人事管理員	主任(會)	佐理員(會)	會計員	留用人員	合計	技工		工友	廚工	合計
6	12	1	1			1	1		(1)				(1)				2		1	1	2	18

新北市瑞芳區鼻頭國民小學
 新北市地方教育發展基金
基金來源、用途及餘絀預計表
 中華民國115年度

單位：新臺幣千元

前年度決算數	項 目	本年度預算數	上年度預算數	比較增減(-)
22,984	基金來源	21,818	21,007	811
9	勞務收入	0	0	0
9	服務收入	0	0	0
6	財產收入	1	1	0
5	財產處分收入	0	0	0
1	利息收入	1	1	0
22,847	政府撥入收入	21,730	20,839	891
22,847	公庫撥款收入	21,730	20,839	891
0	規費收入	30	50	-20
0	使用規費收入	30	50	-20
71	教學收入	57	57	0
71	學雜費收入	57	57	0
51	其他收入	0	60	-60
51	雜項收入	0	60	-60
22,881	基金用途	22,218	21,307	911
22,731	國民教育計畫	21,968	21,157	811
22,731	國民小學教育	21,968	21,157	811
150	建築及設備計畫	250	150	100
0	交通及運輸設備	0	0	0
150	其他設備	250	150	100
103	本期賸餘 (短絀-)	-400	-300	-100
1,546	期初基金餘額	1,349	1,446	-97
0	解繳公庫	0	0	0
1,649	期末基金餘額	949	1,146	-197

備註：

新北市瑞芳區鼻頭國民小學
新北市地方教育發展基金
基金來源、用途及餘絀預計表說明
中華民國 115 年度

壹、基金來源：

- 一、財產收入：本年度預算數為 1 千元，主要為專戶利息收入 1 千元。
- 二、政府撥入收入：本年度預算數為 2,173 萬元，主要為市庫撥款收入 2,173 萬元。
- 三、規費收入：本年度預算數為 3 萬元，主要為學校場地租借收入 3 萬元。
- 四、教學收入：本年度預算數為 5 萬 7 千元，主要為附設幼兒園學費收入 5 萬元、附設幼兒園學生活動費收入 7 千元。

貳、基金用途：

- 一、國民教育業務計畫：本年度預算數為 2,196 萬 8 千元，主要擬新購各科教學設備，充實各科教材，以提高教學效能，革新教學方法；辦理場地開放、藝文競賽、數位教學、科學推廣、學生輔導等項目，以期透過各項活動，強健學生身心體魄，增進學生生活智慧；配合校務推動行政處室支援工作，進而增進運作效能。
- 二、建築及設備業務計畫：本年度預算數為 25 萬元，包括其他設備 25 萬元，主要係辦理購置雜項設備及充實學校館藏圖書。

新北市瑞芳區鼻頭國民小學
 新北市地方教育發展基金
現金流量預計表
 中華民國115年度

單位：新臺幣千元

項 目	預 算	數	說 明
業務活動之現金流量			
本期賸餘(短絀)		-400	
調整非現金項目		0	
流動資產淨減(淨增)		0	
流動負債淨增(淨減)		0	
業務活動之淨現金流入(流出)		-400	
其他活動之現金流量			
增加短期債務及其他負債		0	
增加其他負債		0	
增加其他資產		0	
增加其他資產		0	
其他活動之淨現金流入(流出)		0	
現金及約當現金之淨增(淨減)		-400	
期初現金及約當現金		12,171	
期末現金及約當現金		11,771	

註：

新北市瑞芳區鼻頭國民小學
 新北市地方教育發展基金
基金來源明細表
 中華民國 115 年度

單位：新臺幣千元

科目及業務項目	單位	預 算 數			說 明
		數量 (業務量)	利(費)率	金 額	
財產收入				1	
利息收入	年	1	1,000	1	專戶利息收入
政府撥入收入				21,730	
公庫撥款收入	年	1	21,730,000	21,730	市庫撥款收入
規費收入				30	
使用規費收入	年	1	30,000	30	場地租借(收支併列)
教學收入				57	
學雜費收入	年	1	7,000	7	學生活動費(收支併列)-幼兒園
學雜費收入	年	1	50,000	50	學費-幼兒園
總 計：				21,818	

新北市瑞芳區鼻頭國民小學
 新北市地方教育發展基金
基金用途明細表
 中華民國115年度

單位：新臺幣千元

前年度 決算數	業務計畫及 用途別科目	本年度 預算數	上年度 預算數	計畫內容說明
22,731	53 國民教育計畫	21,968	21,157	
22,731	532 國民小學教育	21,968	21,157	
20,645	1 用人費用	18,795	18,057	
13,530	11 正式員額薪資	13,042	12,642	
12,645	113 職員薪金	12,242	12,242	教職員薪資
542		0	0	
343	114 工員工資	800	400	廚工薪資
1,090	12 聘僱及兼職人員薪資	204	204	
93	124 兼職人員酬金	150	150	兼代課鐘點費
997		0	0	
0		54	54	國小兼任輔導教師減課鐘點費
258	13 加(夜)班費	258	328	
258	134 未休假加班費	258	328	未休假加班費
2,608	15 獎金	2,140	1,860	
1,087	151 考績獎金	760	760	教職員工考績獎金
1,520	152 年終獎金	1,100	1,100	教職員工年終獎金
0	15Y 其他獎金	280	0	偏遠地區久任獎金
1,253	16 退休及卹償金	1,247	1,228	
139	161 職員退休及離職金	176	176	長期代理代課教師退職準備金
1,093		1,071	1,052	教職員退撫基金提撥
21	162 工員退休及離職金	0	0	
1,907	18 福利費	1,904	1,795	
1,307	181 分擔員工保險費	1,400	1,400	教職員工公保、勞保、健保
1	183 傷病醫藥費	52	53	教職員工健康檢查費
162	18Y 其他福利費	22	22	教職員休假補助費(逾10日)
438		280	170	公教人員各項補助(婚喪及生育補助、子女教育補助相關費用)
0		150	150	教職員休假補助費(10日內)
1,768	2 服務費用	2,737	2,630	
177	21 水電費	176	176	
63	212 工作場所電費	0	0	
114		150	150	電費
0	214 工作場所水費	26	26	水費
32	22 郵電費	70	70	
7	221 郵費	20	20	辦公費-郵資
25	222 電話費	50	50	辦公費-電話費
39	23 旅運費	60	60	
39	231 國內旅費	60	60	小型學校差旅費
156	25 修理保養及保固費	615	617	
0	252 一般房屋修護費	200	200	辦公房屋相關建物修繕
72		279	279	辦公房屋相關建物修繕
22	255 機械及設備修護費	81	83	各項機械及設備修繕
15		15	15	電腦設備及維護管理費
20	257 雜項設備修護費	20	20	校園AED維護費

新北市瑞芳區鼻頭國民小學
 新北市地方教育發展基金
基金用途明細表
 中華民國115年度

單位：新臺幣千元

前年度 決算數	業務計畫及 用途別科目	本年度 預算數	上年度 預算數	計畫內容說明
28257	雜項設備修護費	20	20	飲水設備維護費
1,27827	一般服務費	1,716	1,607	
372279	外包費	60	60	校園保全服務費
0		312	312	庶務性工作委外辦理費用
84927D	計時與計件人員酬金	204	204	小型自立午餐學校廚工補助-廚工1人
0		1,005	890	校園門禁安全維護費-僱用專人值勤2人薪資、保險、年終工作獎金、退職準備金及健康檢查費
0		84	84	偏遠交通不便地區交通車隨車人員薪資-1人
5727F	體育活動費	51	57	教職員工文康活動費
1428	專業服務費	28	28	
1428Y	其他專業服務費	14	14	校園環境維護費用
0		14	14	飲水機水質檢測費用
7229	公共關係費	72	72	
72291	公共關係費	72	72	首長特別費(6,000元*12月)
2683	材料及用品費	382	408	
26832	用品消耗	382	408	
223321	辦公(事務)用品	213	220	辦公費-辦公(事務)用之消耗及非消耗品
4		30	50	場地租借(收支併列)-辦公及教學相關用品
0		7	7	學生活動費(收支併列)-幼兒園教學活動所需相關費用
0		90	90	教學及行政用各項用品、文具、紙張相關經費
2328	醫療用品(非醫療院所使用)	2	2	健康中心衛生保健費
3932Y	其他用品消耗	17	16	運動會相關經費
0		6	6	推動學校健康促進政策經費
0		17	17	社團活動經費
497	會費、捐助、補助、分攤、照護、救濟與交流活動費	54	62	
3872	捐助、補助與獎助	42	45	
24726	獎助學員生給與	0	0	
0		4	4	國小低收入戶學生助學金
0		21	23	低收入戶、中低收入戶、身心障礙及家庭突遭變故學生午餐補助
1472Y	其他捐助、補助與獎助	1	1	國小兒童節禮物
0		1	1	幼兒園兒童節禮物
0		15	16	教師節紀念品

新北市瑞芳區鼻頭國民小學
 新北市地方教育發展基金
基金用途明細表
 中華民國115年度

單位：新臺幣千元

前年度 決算數	業務計畫及 用途別科目	本年度 預算數	上年度 預算數	計畫內容說明
1174	補貼、獎勵、慰問、照 護與救濟	12	17	
0743	獎勵費用	6	11	資深優良教師獎勵金
5		0	0	
6744	慰問、照護及濟助金	0	0	
0		6	6	退休(職)人員三節慰問金
1505M	建築及設備計畫	250	150	
1505M4	其他設備	250	150	
1505	購建固定資產、無形資 產、非理財目的之長期投 資及營舍與設施工程支出	250	150	
15051	購建固定資產	250	150	
100516	購置雜項設備	200	100	購置雜項設備
50		10	10	充實學校館藏圖書
0		40	40	購置雜項設備
22,881	總 計	22,218	21,307	

新北市瑞芳區鼻頭國民小學
 新北市地方教育發展基金
單位（或計畫）成本分析表
 中華民國 115 年度

單位：新臺幣千元

計 畫 別	單位	單位成本 (元)或 平均利 (費)率	數量	預 算 數	說 明
國民教育計畫				21,968	
國民小學教育				21,968	
建築及設備計畫				250	
其他設備				250	
合 計				22,218	

新北市瑞芳區鼻頭國民小學
 新北市地方教育發展基金
 5年來主要業務計畫分析表

中華民國 115 年度

單位：新臺幣千元

年度及項目	單位	數量	單位成本(元)或平均利(費)率	預(決)算數	說明
本年度預算數				22,218	
國民教育計畫				21,968	
建築及設備計畫				250	
上年度預算數				21,307	
國民教育計畫				21,157	
建築及設備計畫				150	
前年度決算數				22,881	
國民教育計畫				22,731	
建築及設備計畫				150	
112年度決算數				21,227	
國民教育計畫				21,167	
建築及設備計畫				60	
111年度決算數				21,007	
國民教育計畫				20,614	
建築及設備計畫				393	

本頁空白

新北市瑞芳區
 新北市地方
用人費用
 中華民國

科 目	正式員 額薪資	聘僱人 員薪資	加(夜) 班費	津 貼	獎 金			退休及
					年終獎金	考績獎金	其他	退休金
總 計	13,042		258		1,100	760	280	1,247
國民教育計畫	13,042		258		1,100	760	280	1,247
正式人員	13,042		258		1,100	760	280	1,247
兼任人員								

1、「計時與計件人員酬金」：僱用專人值勤1,005千元、自立午餐及幼兒園廚工204千元、偏遠不便交通車隨車人員84千元。

2、考績獎金：依公務人員考績法第7、8、12條暨公立高級中等以下學校教師成績考核辦法第4條等規定，預算人數15人，預算金額為760千元。年終獎金：依據行政院各年度訂定之軍公教人員年終工作獎金發給注意事項，預算人數17人，預算金額為1,100千元。

鼻頭國民小學
教育發展基金
彙計表
115年度

單位：新臺幣千元

卹償金	資遣費	福 利 費				提繳費	合 計	兼任人員 用人費用	總 計
		分擔保 險費	傷病醫 藥費	提撥福 利金	其他				
		1,400	52		452		18,591	204	18,795
		1,400	52		452		18,591	204	18,795
		1,400	52		452		18,591		18,591
								204	204

新北市瑞芳區
 新北市地方
用人費用
 中華民國

科 目	正式員 額薪資	聘僱人 員薪資	加(夜) 班費	津 貼	獎 金			退休及
					年終獎金	考績獎金	其他	退休金
總 計	13,042		258		1,100	760	280	1,247
國民教育計畫	13,042		258		1,100	760	280	1,247
職員薪金	12,242							
工員工資	800							
兼職人員酬金								
未休假加班費			258					
考績獎金						760		
年終獎金					1,100			
其他獎金							280	
職員退休及離職金								1,247
分擔員工保險費								
傷病醫藥費								
其他福利費								

1、「計時與計件人員酬金」：僱用專人值勤1,005千元、自立午餐及幼兒園廚工204千元、偏遠不便交通車隨車人員84千元。

2、考績獎金：依公務人員考績法第7、8、12條暨公立高級中等以下學校教師成績考核辦法第4條等規定，預算人數15人，預算金額為760千元。年終獎金：依據行政院各年度訂定之軍公教人員年終工作獎金發給注意事項，預算人數17人，預算金額為1,100千元。

鼻頭國民小學
教育發展基金
彙計表
115年度

單位：新臺幣千元

卹償金	資遣費	福 利 費				提繳費	合 計	兼任人員 用人費用	總 計
		分擔保 險費	傷病醫 藥費	提撥福 利金	其他				
		1,400	52		452		18,591	204	18,795
		1,400	52		452		18,591	204	18,795
							12,242		12,242
							800		800
								204	204
							258		258
							760		760
							1,100		1,100
							280		280
							1,247		1,247
		1,400					1,400		1,400
			52				52		52
					452		452		452

新北市瑞芳區鼻頭國民小學
新北市地方教育發展基金
各項費用彙計表
中華民國115年度

單位：新臺幣千元

前年度 決算數	上年度 預算數	科目	本年度預算數			
			合計	國民教育計畫	建築及設備計畫	
20,645	18,057	用人費用	18,795	18,795	0	
13,530	12,642	正式員額薪資	13,042	13,042	0	
13,187	12,242	職員薪金	12,242	12,242	0	
343	400	工員工資	800	800	0	
1,090	204	聘僱及兼職人員薪資	204	204	0	
1,090	204	兼職人員酬金	204	204	0	
258	328	加(夜)班費	258	258	0	
258	328	未休假加班費	258	258	0	
2,608	1,860	獎金	2,140	2,140	0	
1,087	760	考績獎金	760	760	0	
1,520	1,100	年終獎金	1,100	1,100	0	
		其他獎金	280	280	0	
1,253	1,228	退休及卹償金	1,247	1,247	0	
1,232	1,228	職員退休及離職金	1,247	1,247	0	
21		工員退休及離職金	0	0	0	
1,907	1,795	福利費	1,904	1,904	0	
1,307	1,400	分擔員工保險費	1,400	1,400	0	
1	53	傷病醫藥費	52	52	0	
600	342	其他福利費	452	452	0	
1,768	2,630	服務費用	2,737	2,737	0	
177	176	水電費	176	176	0	
177	150	工作場所電費	150	150	0	
	26	工作場所水費	26	26	0	
32	70	郵電費	70	70	0	
7	20	郵費	20	20	0	
25	50	電話費	50	50	0	
39	60	旅運費	60	60	0	
39	60	國內旅費	60	60	0	
156	617	修理保養及保固費	615	615	0	
72	479	一般房屋修護費	479	479	0	

新北市瑞芳區鼻頭國民小學
 新北市地方教育發展基金
各項費用彙計表
 中華民國115年度

單位：新臺幣千元

前年度 決算數	上年度 預算數	科目	本年度預算數			
			合計	國民教育計畫	建築及設備計畫	
37	98	機械及設備修護費	96	96	0	
48	40	雜項設備修護費	40	40	0	
1,278	1,607	一般服務費	1,716	1,716	0	
372	372	外包費	372	372	0	
849	1,178	計時與計件人員酬金	1,293	1,293	0	
57	57	體育活動費	51	51	0	
14	28	專業服務費	28	28	0	
14	28	其他專業服務費	28	28	0	
72	72	公共關係費	72	72	0	
72	72	公共關係費	72	72	0	
268	408	材料及用品費	382	382	0	
268	408	用品消耗	382	382	0	
227	367	辦公(事務)用品	340	340	0	
2	2	醫療用品(非醫療院所使用)	2	2	0	
39	39	其他用品消耗	40	40	0	
150	150	購建固定資產、無形資產、非理財目的之長期投資及營舍與設施工程支出	250	0	250	
150	150	購建固定資產	250	0	250	
150	150	購置雜項設備	250	0	250	
49	62	會費、捐助、補助、分攤、照護、救濟與交流活動費	54	54	0	
38	45	捐助、補助與獎助	42	42	0	
24	27	獎助學員生給與	25	25	0	
14	18	其他捐助、補助與獎助	17	17	0	
11	17	補貼、獎勵、慰問、照護與救濟	12	12	0	
5	11	獎勵費用	6	6	0	

新北市瑞芳區鼻頭國民小學
 新北市地方教育發展基金
各項費用彙計表
 中華民國115年度

單位：新臺幣千元

前年度 決算數	上年度 預算數	科目	本年度預算數			
			合計	國民教育計畫	建築及設備計畫	
6	6	慰問、照護及濟助金	6	6	0	
22,881	21,307	合計	22,218	21,968	250	

新北市瑞芳區鼻頭國民小學
 新北市地方教育發展基金
預計平衡表
 中華民國115年12月31日

單位：新臺幣千元

113年12月31日 實 際 數	科 目	115年12月31日 預 計 數	114年12月31日 預 計 數	比較增減
12,471	資 產 合 計	11,771	12,171	-400
12,471	資 產	11,771	12,171	-400
12,471	流動資產	11,771	12,171	-400
12,471	現金	11,771	12,171	-400
12,471	銀行存款	11,771	12,171	-400
0	應收款項	0	0	0
0	應收收益	0	0	0
0	預付款項	0	0	0
0	預付費用	0	0	0
0	投資、長期應收款 項、貸墊款及準備金	0	0	0
0	準備金	0	0	0
0	退休及離職準備 金	0	0	0
0	其他資產	0	0	0
0	什項資產	0	0	0
0	暫付及待結轉帳 項	0	0	0
5,477	代管資產	5,477	5,477	0
-5,477	應付代管資產	-5,477	-5,477	0
10,822	負 債	10,822	10,822	0
10,431	流動負債	10,431	10,431	0
10,431	應付款項	10,431	10,431	0
10,431	應付代收款	10,431	10,431	0
0	應付費用	0	0	0
391	其他負債	391	391	0
391	什項負債	391	391	0
391	存入保證金	391	391	0
0	應付退休及離職 金	0	0	0
0	暫收及待結轉帳 項	0	0	0
1,649	基金餘額	949	1,349	-400
1,649	基金餘額	949	1,349	-400
1,649	基金餘額	949	1,349	-400
1,649	累積餘額	949	1,349	-400
12,471	負債及基金餘額合計	11,771	12,171	-400

新北市瑞芳區鼻頭國民小學

新北市地方教育發展基金

資本資產明細表

中華民國115年度

單位：新臺幣千元

項 目	取得成本 (期初餘額)	以前年度 累計折舊/ 長期投資 評價	本 年 度 變 動					本年度累 計折舊/長 期投資評 價變動數	期末餘額
			增 加		減 少		主要增減 原因說明		
			金 額	類 型	金 額	類 型			
非理財目的之長期投資									
土地									
土地改良物									
房屋及建築	113	69					9	35	
機械及設備	7,365	5,160					1,181	1,024	
交通及運輸設備	712	349					79	284	
雜項設備	6,498	4,320	250	(1)			625	1,803	
購建中固定資產									
租賃資產									
租賃權益改良									
電腦軟體									
權利									
發展中之無形資產									
其他無形資產									
遞耗資產									
其他									
合計	14,688	9,898	250				1,894	3,146	

註：