

中華民國111年度

新 北 市 總 預 算 案

新北市政府教育局主管

新北市地方教育發展基金
新北市瑞芳區鼻頭國民小學

附屬單位預算之分預算
(非營業部分)

新北市瑞芳區鼻頭國民小學編

新北市瑞芳區鼻頭國民小學
新北市地方教育發展基金
目 次
中 華 民 國 111 年度

一、業務計畫及預算說明.....	第	1	-	4	頁
二、預算主要表					
1、基金來源、用途及餘絀預計表.....	第	5	-	5	頁
2、基金來源、用途及餘絀預計表說明.....	第	6	-	6	頁
3、現金流量預計表.....	第	7	-	7	頁
三、預算明細表					
1、基金來源明細表.....	第	8	-	8	頁
2、基金用途明細表.....	第	9	-	11	頁
四、預算附表					
單位(或計畫)成本分析表.....	第	12	-	12	頁
五、預算參考表					
1、5年來主要業務計畫分析表.....	第	13	-	13	頁
2、員工人數彙計表.....	第	14	-	14	頁
3、用人費用彙計表-依人員別.....	第	16	-	17	頁
4、用人費用彙計表-依用途別.....	第	18	-	19	頁
5、各項費用彙計表.....	第	20	-	22	頁
6、補辦預算明細表.....	第	23	-	23	頁
六、附 錄					
1、預計平衡表.....	第	24	-	24	頁
2、資本資產明細表.....	第	25	-	25	頁

新 北 市 瑞 芳 區 鼻 頭 國 民 小 學

新 北 市 地 方 教 育 發 展 基 金

業務計畫及預算說明

中華民國 111 年度

壹、基金概況

一、設立宗旨及願景

- (一)本校依據「國民教育法」之規定辦理，以養成德、智、體、群、美五育均衡發展之健全國民為宗旨。
- (二)本校自 99 年度起依教育經費編列與管理法第 13 條規定設置「新北市地方教育發展基金」，以促進教育健全發展，提昇教育經費運用績效。

二、施政重點

- (一)培育五育兼備，多元性向發展之健全國民。
- (二)加強生活教育，引導人生正確價值方向和行為態度。
- (三)陶冶並平衡身心發展，促進並調和群己關係。
- (四)精進教師專業知能，辦理教師專業評鑑，建立優質專業形象。
- (五)發揮輔導效能，防止高關懷學生中輟，建立友善校園。

三、組織概況

本校設置校長 1 人，綜理全校校務，下設教導處、總務處、輔導室、附設幼兒園、人事室及會計室等單位，員額編制教師 14 人、教保員 1 人、職員 2 人、工友 1 人、廚工 1 人，共計 20 人。

四、基金歸類及屬性

本基金係預算法第 4 條第 1 項第 2 款所定，特定收入來源，供特殊用途之特別收入基金，並編製附屬單位預算。

貳、業務計畫

單位：新臺幣千元

一、基金來源

來源別(範例)	本年度預算數	實施內容
勞務收入	300	服務收入 30 萬元。
財產收入	1	利息收入 1 千元。
政府撥入收入	19,288	公庫撥款收入 1,928 萬 8 千元。
教學收入	124	學雜費收入 12 萬 4 千元。
其他收入	80	雜項收入 8 萬元。

二、基金用途

業務計畫	本年度預算數	實施內容
國民教育業務計畫	19,633	本年度預算編列 1,963 萬 3 千元，計有普通班 6 班、附設幼兒園 1 班，合計 7 班，學生人數 29 人；本計畫擬新購各科教學設備，充實各科教材，以提高教學效能，革新教學方法；辦理場地開放、藝文競賽、數位教學、科學推廣、學生輔導等項目，以期透過各項活動，強健學生身心體魄，增進學生生活智慧；配合校務推動行政處室支援工作，進而增進運作效能。
建築及設備業務計畫	560	本年度預算編列 56 萬元，計有其他設備 56 萬元，辦理購置雜項設備及充實各項教學及辦公設備暨充實學校館藏圖書。

參、預算概要

一、基金來源及用途之預計

(一)本年度基金來源 1,979 萬 3 千元，較上年度預算數 2,052 萬 4 千元，減少 73 萬 1 千元，約 3.56%，主要係市庫撥款收入減少所致。

(二)本年度基金用途 2,019 萬 3 千元，較上年度預算數 2,102 萬 4 千元，減少 83 萬 1 千元，約 3.95%，主要係用人費用減少所致。

二、基金餘絀之預計

本年度基金來源及用途相抵後，差短為 40 萬元，較上年度預算數 50 萬元，減少 10 萬元，約 20.00%，將移用以前基金餘額 40 萬元支應。

三、補辦預算事項：

(一)固定資產之建設改良擴充

1. 110 年度低碳校園改造補助計畫，19 萬 568 元。

肆、以前年度計畫實施成果概述

一、前（109）年度計畫實施成果概述：基金來源決算數 2,016 萬 6,728 元，基金用途決算數 2,025 萬 4,983 元，短絀數 8 萬 8,255 元。

二、上年度已過期間（110 年 1 月 1 日至 6 月 30 日止）計畫實施成果概述：

(一)基金來源部分：勞務收入 6 萬 6,400 元、財產收入 200 元、政府撥入收入 1,383 萬 8,037 元、教學收入 7 萬 9,000 元、其他收入 6 萬 2,923 元。

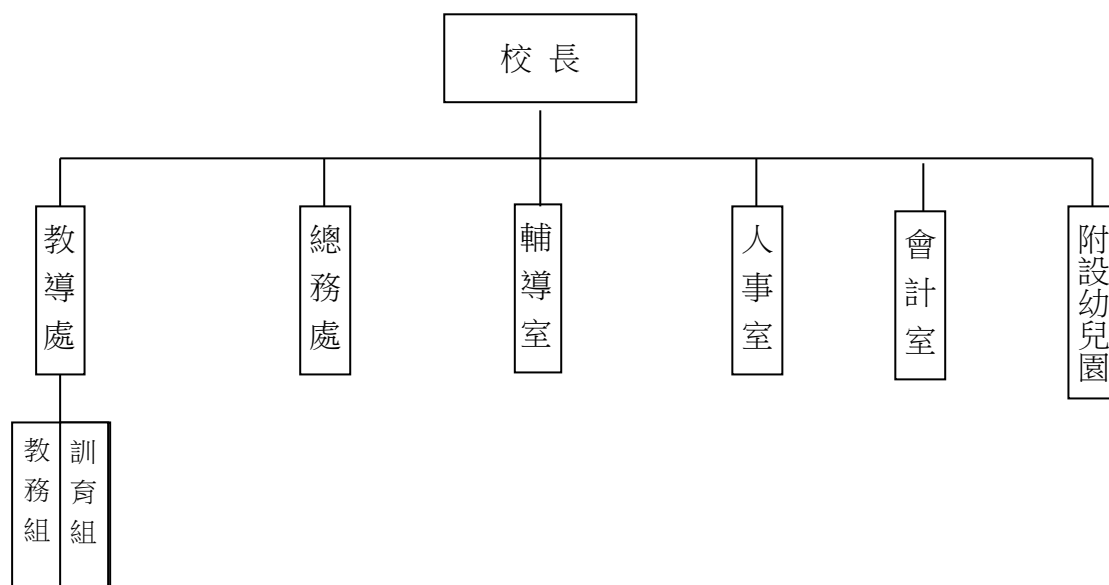
(二)基金用途部分：國民教育業務計畫 1,191 萬 5,449 元、建築及設備業務計畫 6 萬 8,000 元。

(三)總計 110 年上半年賸餘數 206 萬 3,111 元。

伍、組織系統圖

新北市瑞芳區鼻頭國民小學

組 織 系 統 圖



員額編制表																						
教育人員					公務人員												技工工友				編制員額總計	
總班級數	總教師人數	校長	教保員	專任運動教練	組長	幹事	護理師或護士	營養師	主任(人)	助理員(人)	書記(人)	人事管理員	主任(會)	佐理員(會)	會計員	留用人員	合計	技工	工友	廚工		合計
7	14	1	1			1	1		(1)				(1)				2		1	1	2	20

新北市瑞芳區鼻頭國民小學
 新北市地方教育發展基金
基金來源、用途及餘絀預計表
 中華民國111年度

單位：新臺幣千元

前年度決算數	項 目	本年度預算數	上年度預算數	比較增減(一)
20,167	基金來源	19,793	20,524	-731
0	徵收及依法分配收入	0	0	0
0	違規罰款收入	0	0	0
148	勞務收入	300	300	0
148	服務收入	300	300	0
3	財產收入	1	1	0
3	財產處分收入	0	0	0
0	利息收入	1	1	0
19,755	政府撥入收入	19,288	20,015	-727
19,755	公庫撥款收入	19,288	20,015	-727
166	教學收入	124	128	-4
166	學雜費收入	124	128	-4
95	其他收入	80	80	0
95	雜項收入	80	80	0
20,255	基金用途	20,193	21,024	-831
20,160	國民教育計畫	19,633	20,464	-831
20,160	國民小學教育	19,633	20,464	-831
95	建築及設備計畫	560	560	0
11	交通及運輸設備	0	0	0
84	其他設備	560	560	0
-88	本期賸餘（短絀－）	-400	-500	100
1,846	期初基金餘額	1,258	1,706	-448
0	解繳公庫	0	0	0
1,758	期末基金餘額	858	1,206	-348

備註：

新北市瑞芳區鼻頭國民小學
新北市地方教育發展基金
基金來源、用途及餘絀預計表說明
中華民國 111 年度

壹、基金來源：

- 一、勞務收入：本年度預算數為 30 萬元，主要為學校場地租借收入 30 萬元。
- 二、財產收入：本年度預算數為 1 千元，主要為專戶利息收入 1 千元。
- 三、政府撥入收入：本年度預算數為 1,928 萬 8 千元，主要為市庫撥款收入 1,928 萬 8 千元。
- 四、教學收入：本年度預算數為 12 萬 4 千元，主要為附設幼兒園學費收入 11 萬元、附設幼兒園學生活動費收入 1 萬 4 千元。
- 五、其他收入：本年度預算數為 8 萬元，主要為公有宿舍使用費收入 8 萬元。

貳、基金用途：

- 一、國民教育業務計畫：本年度預算數為 1,963 萬 3 千元，主要擬新購各科教學設備，充實各科教材，以提高教學效能，革新教學方法；辦理場地開放、藝文競賽、數位教學、科學推廣、學生輔導等項目，以期透過各項活動，強健學生身心體魄，增進學生生活智慧；配合校務推動行政處室支援工作，進而增進運作效能。
- 二、建築及設備業務計畫：本年度預算數為 56 萬元，包括其他設備 56 萬元，主要係辦理購置雜項設備及充實各項教學及辦公設備暨充實學校館藏圖書。

新
北
市
瑞
芳
區
鼻
頭
國
民
小
學
新
北
市
地
方
教
育
發
展
基
金
現
金
流
量
預
計
表
中
華
民
國
111
年
度

單位：新臺幣千元

項	目	預	算	數	說	明
業務活動之現金流量						
本期賸餘(短絀)				-400		
調整非現金項目				0		
流動資產淨減(淨增)				0		
流動負債淨增(淨減)				0		
業務活動之淨現金流入(流出)				-400		
其他活動之現金流量						
增加短期債務及其他負債				0		
增加其他負債				0		
增加其他資產				0		
增加其他資產				0		
其他活動之淨現金流入(流出)				0		
現金及約當現金之淨增(淨減)				-400		
期初現金及約當現金				3,409		
期末現金及約當現金				3,009		

註：

新北市瑞芳區鼻頭國民小學
 新北市地方教育發展基金
基金來源明細表
 中 華 民 國 111年 度

單位：新臺幣千元

科目及業務項目	單 位	預 算 數			說 明
		數量 (業務量)	利(費)率	金 額	
勞務收入				300	
服務收入	年	1	300,000	300	場地租借(收支併列)
財產收入				1	
利息收入	年	1	1,000	1	專戶利息收入
政府撥入收入				19,288	
公庫撥款收入	年	1	19,288,000	19,288	市庫撥款收入
教學收入				124	
學雜費收入	年	1	110,000	110	學費-幼兒園
學雜費收入	年	1	14,000	14	學生活動費(收支併列)-幼兒園
其他收入				80	
雜項收入	年	1	80,000	80	公有宿舍使用費
總 計：				19,793	

新北市瑞芳區鼻頭國民小學
 新北市地方教育發展基金
基金用途明細表
 中華民國111年度

單位：新臺幣千元

前年度 決算數	業務計畫及 用途別科目	本年度 預算數	上年度 預算數	計畫內容說明
20,160	53 國民教育計畫	19,633	20,464	
20,160	532 國民小學教育	19,633	20,464	
18,168	1 用人費用	17,125	17,844	
12,236	11 正式員額薪資	11,763	12,166	
11,290	113 職員薪金	11,063	11,466	教職員薪資
270		0	0	
676	114 工員工資	700	700	工友及廚工薪資
698	12 聘僱及兼職人員薪資	202	201	
73	124 兼職人員酬金	150	150	兼代課鐘點費
625		0	0	
0		52	51	國小兼任輔導教師減課鐘點費
223	13 超時工作報酬	199	199	
223	131 加班費	199	199	不休假加班費
2,405	15 獎金	1,860	1,860	
965	151 考績獎金	760	760	教職員工考績獎金
1,439	152 年終獎金	1,100	1,100	教職員工年終獎金
1,076	16 退休及卹償金	1,388	1,303	
71	161 職員退休及離職金	166	166	長期代理代課教師勞退準備金
988		1,006	925	教職員退撫基金提撥
0		206	202	教職員退休金、撫慰金、獎勵金
17	162 工員退休及離職金	10	10	工友勞退準備金提撥
1,531	18 福利費	1,713	2,115	
1,204	181 分擔員工保險費	1,300	1,350	教職員工公保、勞保、健保
16	183 傷病醫藥費	41	37	教職員健康檢查費
184	18Y 其他福利費	22	22	教職員休假補助費(逾10日)
127		200	556	公教人員各項補助(婚喪及生育補助、子女教育補助相關費用)
0		150	150	教職員休假補助費(10日內)
1,710	2 服務費用	2,014	2,105	
190	21 水電費	173	175	
161	212 工作場所電費	150	150	電費
29	214 工作場所水費	23	25	水費
53	22 郵電費	70	70	
9	221 郵費	20	20	辦公費-郵資
44	222 電話費	50	50	辦公費-電話費
46	23 旅運費	60	60	
46	231 國內旅費	60	60	小型學校差旅費
0	24 印刷裝訂與廣告費	0	0	
0	245 業務宣導費	0	0	
351	25 修理保養及保固費	547	647	
0	252 一般房屋修護費	279	279	辦公房屋相關建物修繕
0		150	150	場地租借(收支併列)-其他管理維護費用

新北市瑞芳區鼻頭國民小學
 新北市地方教育發展基金
基金用途明細表
 中華民國111年度

單位：新臺幣千元

前年度 決算數	業務計畫及 用途別科目	本年度 預算數	上年度 預算數	計畫內容說明
16255	機械及設備修護費	83	83	各項機械及設備修繕
15		15	15	電腦設備及維護管理費
320257	雜項設備修護費	20	20	飲水設備維護費
0		0	100	
96827	一般服務費	1,078	1,067	
58279	外包費	60	60	校園保全服務費
78127D	計時與計件人員酬金	204	204	小型自立午餐學校廚工補助-廚工1人
93		0	0	
0		778	767	校園門禁安全維護費-僱用專人值勤2人薪資、保險、年終工作獎金及退職準備
3627F	體育活動費	36	36	教職員工文康活動費
3028	專業服務費	14	14	
16285	講課鐘點、稿費、出席	0	0	
	審查及查詢費			
028Y	其他專業服務費	0	0	
14		14	14	校園環境維護費用
7229	公共關係費	72	72	
72291	公共關係費	72	72	應業務需要加強公共關係之費用
2083	材料及用品費	408	412	
20832	用品消耗	408	412	
124321	辦公（事務）用品	80	80	教學及行政用各項用品、文具、紙張相關經費
0		50	50	場地租借(收支併列)-辦公及教學相關用品
0		14	18	學生活動費(收支併列)-幼兒園教學活動所需相關費用
0		215	215	辦公費-辦公(事務)用之消耗及非消耗品
0322	報章雜誌	5	5	辦公費-訂閱圖書、報紙及雜誌相關費用
0324	化學藥劑與實驗用品	3	3	教學實驗用品
3328	醫療用品(非醫療院所使用)	0	0	
2		2	2	健康中心衛生保健費
3832Y	其他用品消耗	16	16	運動會相關經費
41		0	0	
0		17	17	社團活動經費
0		6	6	推動學校健康促進政策經費
747	會費、捐助、補助、分攤、照護、救濟與交流活動費	86	103	
571	會費	0	0	

新北市瑞芳區鼻頭國民小學
 新北市地方教育發展基金
基金用途明細表
 中華民國111年度

單位：新臺幣千元

前年度 決算數	業務計畫及 用途別科目	本年度 預算數	上年度 預算數	計畫內容說明
4712	學術團體會費	0	0	
1713	職業團體會費	0	0	
6972	捐助、補助與獎助	80	90	
53726	獎助學員生給與	6	14	國小低收入戶學生助學金
0		6	8	國小原住民學生獎學金
0		51	51	低收入戶、中低收入戶、身心 障礙及家庭突遭變故學生午餐 補助
1672Y	其他捐助、補助與獎助	1	1	國小兒童節禮物
0		15	15	教師節紀念品
0		1	1	幼兒園兒童節禮物
074	補貼、獎勵、慰問、照 護與救濟	6	13	
0743	獎勵費用	6	13	資深優良教師獎勵金
075	競賽及交流活動費	0	0	
0751	技能競賽	0	0	
955M	建築及設備計畫	560	560	
115M3	交通及運輸設備	0	0	
115	購建固定資產、無形資產 及非理財目的之長期投資	0	0	
1151	購建固定資產	0	0	
11515	購置交通及運輸設備	0	0	
845M4	其他設備	560	560	
845	購建固定資產、無形資產 及非理財目的之長期投資	560	560	
8451	購建固定資產	560	560	
19514	購置機械及設備	300	300	充實各項教學及辦公設備
0516	購置雜項設備	100	100	購置雜項設備
60		10	10	充實學校館藏圖書
5		100	100	場地租借(收支併列)-購置雜項 設備
0		50	50	購置雜項設備
20,255	總 計	20,193	21,024	

新北市瑞芳區鼻頭國民小學
 新北市地方教育發展基金
單位（或計畫）成本分析表
 中 華 民 國 111年 度

單位：新臺幣千元

計 畫 別	單位	單位成本 (元) 或 平 均 利 (費) 率	數量	預 算 數	說 明
國民教育計畫				19,633	
國民小學教育				19,633	
建築及設備計畫				560	
其他設備				560	
合 計				20,193	

新北市瑞芳區鼻頭國民小學
 新北市地方教育發展基金
 5 年來主要業務計畫分析表

中 華 民 國 111 年 度

單位：新臺幣千元

年 度 及 項 目	單位	數量	單位成 本(元)或平 均利(費)率	預（決）算 數	說 明
本年度預算數				20,193	
國民教育計畫				19,633	
建築及設備計畫				560	
上年度預算數				21,024	
國民教育計畫				20,464	
建築及設備計畫				560	
前年度決算數				20,255	
國民教育計畫				20,160	
建築及設備計畫				95	
108年度決算數				20,064	
國民教育計畫				19,979	
建築及設備計畫				85	
107年度決算數				21,557	
國民教育計畫				21,497	
建築及設備計畫				60	

新北市瑞芳區鼻頭國民小學
 新北市地方教育發展基金
員工人數彙計表
 中華民國 111 年度

單位:人

科 目	上年度最高可 進用員額數	本年度增減(-)數	本年度最高可 進用員額數	說 明
專任人員	20	0	20	
職員	18	0	18	
工友	1	0	1	
廚工	1	0	1	
總 計	20	0	20	

註1：1.聘用及約僱人員係指基金按其法定組織編制，依「聘用人員聘用條例」及參照「行政院暨所屬機關約僱人員僱用辦法」之規定聘用或約僱人員，非依前開規定聘僱人員，概不列入本表。
 2.其他兼任人員係指有關機關兼辦基金業務之現職人員，應說明領有兼職酬金之人數。
 註2：僱用專人值勤2人、自立午餐廚工1人。

本頁空白

新
北
市
瑞
芳
區
新
北
市
地
方
用
人
費
用
中
華
民
國

[illegible]

「計時與計件人員酬金」科目編有僱用專人值勤778千元、自立午餐廚工204千元。

鼻頭國民小學
教育發展基金
彙計表
111年度

單位：新臺幣千元

卹償金	資遣費	福 利 費				提繳費	合 計	兼任人員 用人費用	總 計
		分擔保 險費	傷病醫 藥費	提撥福 利金	其他				
		1,300	41		372		16,923	202	17,125
		1,300	41		372		16,923	202	17,125
		1,300	41		372		16,717		16,717
								202	202
							206		206

新北市瑞芳區
 新北市地方
用人費用
 中華民國

科 目	正式員 額薪資	聘僱人 員薪資	超時工 作報酬	津 貼	獎 金			退休及
					年終獎金	考績獎金	其他	退休金
總 計	11,763		199		1,100	760		1,388
國民教育計畫	11,763		199		1,100	760		1,388
職員薪金	11,063							
工員工資	700							
兼職人員酬金								
加班費			199					
考績獎金						760		
年終獎金					1,100			
職員退休及離職金								1,378
工員退休及離職金								10
分擔員工保險費								
傷病醫藥費								
其他福利費								

「計時與計件人員酬金」科目編有僱用專人值勤778千元、自立午餐廚工204千元。

鼻頭國民小學
教育發展基金
彙計表
111年度

單位：新臺幣千元

卹償金	資遣費	福 利 費				提繳費	合 計	兼任人員 用人費用	總 計
		分擔保 險費	傷病醫 藥費	提撥福 利金	其他				
		1,300	41		372		16,923	202	17,125
		1,300	41		372		16,923	202	17,125
							11,063		11,063
							700		700
								202	202
							199		199
							760		760
							1,100		1,100
							1,378		1,378
							10		10
		1,300					1,300		1,300
			41				41		41
					372		372		372

新北市瑞芳區鼻頭國民小學
 新北市地方教育發展基金
各項費用彙計表
 中華民國111年度

單位：新臺幣千元

前 年 度 決 算 數	上 年 度 預 算 數	科 目	本 年 度 預 算 數				
			合 計	國民教育計畫	建築及設備計畫		
18,168	17,844	用人費用	17,125	17,125	0		
12,236	12,166	正式員額薪資	11,763	11,763	0		
11,560	11,466	職員薪金	11,063	11,063	0		
676	700	工員工資	700	700	0		
698	201	聘僱及兼職人員薪資	202	202	0		
698	201	兼職人員酬金	202	202	0		
223	199	超時工作報酬	199	199	0		
223	199	加班費	199	199	0		
2,405	1,860	獎金	1,860	1,860	0		
965	760	考績獎金	760	760	0		
1,439	1,100	年終獎金	1,100	1,100	0		
1,076	1,303	退休及卹償金	1,388	1,388	0		
1,059	1,293	職員退休及離職金	1,378	1,378	0		
17	10	工員退休及離職金	10	10	0		
1,531	2,115	福利費	1,713	1,713	0		
1,204	1,350	分擔員工保險費	1,300	1,300	0		
16	37	傷病醫藥費	41	41	0		
311	728	其他福利費	372	372	0		
1,710	2,105	服務費用	2,014	2,014	0		
190	175	水電費	173	173	0		
161	150	工作場所電費	150	150	0		
29	25	工作場所水費	23	23	0		
53	70	郵電費	70	70	0		
9	20	郵費	20	20	0		
44	50	電話費	50	50	0		
46	60	旅運費	60	60	0		
46	60	國內旅費	60	60	0		
		印刷裝訂與廣告費	0	0	0		
		業務宣導費	0	0	0		
351	647	修理保養及保固費	547	547	0		

新北市瑞芳區鼻頭國民小學
 新北市地方教育發展基金
各項費用彙計表
 中華民國111年度

單位：新臺幣千元

前 年 度 決 算 數	上 年 度 預 算 數	科 目	本 年 度 預 算 數				
			合 計	國民教育計畫	建築及設備計畫		
	429	一般房屋修護費	429	429	0		
31	98	機械及設備修護費	98	98	0		
320	120	雜項設備修護費	20	20	0		
968	1,067	一般服務費	1,078	1,078	0		
58	60	外包費	60	60	0		
874	971	計時與計件人員酬金	982	982	0		
36	36	體育活動費	36	36	0		
30	14	專業服務費	14	14	0		
16		講課鐘點、稿費、出席審查及查詢費	0	0	0		
14	14	其他專業服務費	14	14	0		
72	72	公共關係費	72	72	0		
72	72	公共關係費	72	72	0		
208	412	材料及用品費	408	408	0		
208	412	用品消耗	408	408	0		
124	363	辦公（事務）用品	359	359	0		
	5	報章雜誌	5	5	0		
	3	化學藥劑與實驗用品	3	3	0		
5	2	醫療用品(非醫療院所使用)	2	2	0		
79	39	其他用品消耗	39	39	0		
95	560	購建固定資產、無形資產及非理財目的之長期投資	560	0	560		
95	560	購建固定資產	560	0	560		
19	300	購置機械及設備	300	0	300		
11		購置交通及運輸設備	0	0	0		
65	260	購置雜項設備	260	0	260		

新北市瑞芳區鼻頭國民小學
 新北市地方教育發展基金
各項費用彙計表
 中華民國111年度

單位：新臺幣千元

前 年 度 決 算 數	上 年 度 預 算 數	科 目	本 年 度 預 算 數				
			合 計	國民教育計畫	建築及設備計畫		
74	103	會費、捐助、補助、分攤、照護、救濟與交流活動費	86	86	0		
5		會費	0	0	0		
4		學術團體會費	0	0	0		
1		職業團體會費	0	0	0		
69	90	捐助、補助與獎助	80	80	0		
53	73	獎助學員生給與	63	63	0		
16	17	其他捐助、補助與獎助	17	17	0		
	13	補貼、獎勵、慰問、照護與救濟	6	6	0		
	13	獎勵費用	6	6	0		
		競賽及交流活動費	0	0	0		
		技能競賽	0	0	0		
20,255	21,024	合 計	20,193	19,633	560		

新北市瑞芳區鼻頭國民小學
 新北市地方教育發展基金
補辦預算明細表
 中華民國111年度

單位：新臺幣千元

項 目	金 額	辦理年度	說 明
一、固定資產之建設、改良、擴充 建築及設備計畫 516購置雜項設備	191 191 191	110	110年度低碳校園改造補助計畫，依110年6月22日新北府教工環字第1101142969號函核准在案。

新北市瑞芳區鼻頭國民小學
 新北市地方教育發展基金
預計平衡表
 中華民國111年12月31日

單位：新臺幣千元

109年12月31日 實 際 數	科 目	111年12月31日 預 計 數	110年12月31日 預 計 數	比較增減
9,834	資 產 合 計	8,934	9,334	-400
9,834	資 產	8,934	9,334	-400
3,909	流動資產	3,009	3,409	-400
3,909	現金	3,009	3,409	-400
3,909	銀行存款	3,009	3,409	-400
0	應收款項	0	0	0
0	應收收益	0	0	0
0	預付款項	0	0	0
0	預付費用	0	0	0
0	投資、長期應收款 項、貸墊款及準備金	0	0	0
0	準備金	0	0	0
0	退休及離職準備 金	0	0	0
5,925	其他資產	5,925	5,925	0
5,925	什項資產	5,925	5,925	0
42	暫付及待結轉帳 項	42	42	0
5,883	代管資產	5,883	5,883	0
8,077	負 債	8,077	8,077	0
1,968	流動負債	1,968	1,968	0
1,968	應付款項	1,968	1,968	0
1,968	應付代收款	1,968	1,968	0
0	應付費用	0	0	0
6,109	其他負債	6,109	6,109	0
6,109	什項負債	6,109	6,109	0
226	存入保證金	226	226	0
0	應付退休及離職 金	0	0	0
5,883	應付代管資產	5,883	5,883	0
0	暫收及待結轉帳 項	0	0	0
1,758	基金餘額	858	1,258	-400
1,758	基金餘額	858	1,258	-400
1,758	基金餘額	858	1,258	-400
1,758	累積餘額	858	1,258	-400
9,834	負債及基金餘額合計	8,934	9,334	-400

新北市瑞芳區鼻頭國民小學

新北市地方教育發展基金

資本資產明細表

中華民國111年度

單位：新臺幣千元

項 目	取得成本 (期初餘額)	以前年度 累計折舊/ 長期投資 評價	本 年 度 變 動					本年度累 計折舊/長 期投資評 價變動數	期末餘額
			增 加		減 少		主要增減 原因說明		
			金 額	類型	金 額	類型			
非理財目的之長期投資									
土地									
土地改良物									
房屋及建築	113	42						9	62
機械及設備	3,147	1,926	300	(1)				370	1,151
交通及運輸設備	185	156						21	8
雜項設備	4,158	3,132	260	(1)				473	813
購建中固定資產									
租賃資產									
累計折舊-租賃資產									
租賃權益改良									
累計折舊-租賃權益改良									
電腦軟體									
權利									
發展中之無形資產									
其他無形資產									
遞耗資產									
累計折耗-遞耗資產									
其他									
合計	7,603	5,256	560					873	2,034

註：

