

中華民國110年度

新 北 市 總 預 算

新北市政府教育局主管

新北市地方教育發展基金
新北市瑞芳區鼻頭國民小學

附屬單位預算之分預算
(非營業部分)

(法定版)

新北市瑞芳區鼻頭國民小學編

新北市瑞芳區鼻頭國民小學
新北市地方教育發展基金
目 次
中 華 民 國 110 年度

一、業務計畫及預算說明.....	第	1	-	4	頁
二、預算主要表					
1、基金來源、用途及餘絀預計表.....	第	5	-	5	頁
2、基金來源、用途及餘絀預計表說明.....	第	6	-	6	頁
3、現金流量預計表.....	第	7	-	7	頁
三、預算明細表					
1、基金來源明細表.....	第	8	-	8	頁
2、基金用途明細表.....	第	9	-	11	頁
四、預算附表					
單位(或計畫)成本分析表.....	第	12	-	12	頁
五、預算參考表					
1、5年來主要業務計畫分析表.....	第	13	-	13	頁
2、員工人數彙計表.....	第	14	-	14	頁
3、用人費用彙計表-依人員別.....	第	16	-	17	頁
4、用人費用彙計表-依用途別.....	第	18	-	19	頁
5、各項費用彙計表.....	第	20	-	22	頁
六、附 錄					
1、預計平衡表.....	第	23	-	23	頁
2、資本資產明細表.....	第	24	-	24	頁

新 北 市 瑞 芳 區 鼻 頭 國 民 小 學

新 北 市 地 方 教 育 發 展 基 金

業務計畫及預算說明

中華民國 110 年度

壹、基金概況

一、設立宗旨及願景

- (一)本校依據「國民教育法」之規定辦理，以養成德、智、體、群、美五育均衡發展之健全國民為宗旨。
- (二)本校自 99 年度起依教育經費編列與管理法第 13 條規定設置「新北市地方教育發展基金」，以促進教育健全發展，提昇教育經費運用績效。

二、施政重點

- (一)培育五育兼備，多元性向發展之健全國民。
- (二)加強生活教育，引導人生正確價值方向和行為態度。
- (三)陶冶並平衡身心發展，促進並調和群己關係。
- (四)精進教師專業知能，辦理教師專業評鑑，建立優質專業形象。
- (五)發揮輔導效能，防止高關懷學生中輟，建立友善校園。

三、組織概況

本校設置校長 1 人，綜理全校校務，下設教務處、總務處、學輔處、附設幼兒園、人事室及會計室等單位，員額編制教師 14 人、教保員 1 人、職員 2 人、工友 1 人、廚工 1 人，共計 20 人。

四、基金歸類及屬性

本基金係預算法第 4 條第 1 項第 2 款所定，特定收入來源，供特殊用途之特別收入基金，並編製附屬單位預算。

貳、業務計畫

單位：新臺幣千元

一、基金來源

來源別	本年度預算數	實施內容
勞務收入	300	服務收入 30 萬元。
財產收入	1	利息收入 1 千元。
政府撥入收入	20,015	公庫撥款收入 2,001 萬 5 千元。
教學收入	128	學雜費收入 12 萬 8 千元。
其他收入	80	雜項收入 8 萬元。

二、基金用途

業務計畫	本年度預算數	實施內容
國民教育業務計畫	20,464	本年度預算編列 2,046 萬 4 千元，計有普通班 6 班、附設幼兒園 1 班，合計 7 班，學生人數 31 人；本計畫擬新購各科教學設備，充實各科教材，以提高教學效能，革新教學方法；辦理場地開放、藝文競賽、數位教學、科學推廣、學生輔導等項目，以期透過各項活動，強健學生身心體魄，增進學生生活智慧；配合校務推動行政處室支援工作，進而增進運作效能。
建築及設備業務計畫	560	本年度預算編列 56 萬元，計有其他設備 56 萬元，辦理購置雜項設備及充實各項教學及辦公設備暨充實學校館藏圖書。

參、預算概要

一、基金來源及用途之預計

(一)本年度基金來源 2,052 萬 4 千元，較上年度預算數 1,981 萬 7 千元，增加 70 萬 7 千元，約 3.57%，主要係市庫撥款收入增加所致。

(二)本年度基金用途 2,102 萬 4 千元，較上年度預算數 1,995 萬 7 千元，增加 106 萬 7 千元，約 5.35%，主要係用人費用增加所致。

二、基金餘絀之預計

本年度基金來源及用途相抵後，本期短絀為 50 萬元，將移用以前年度基金餘額支應。

三、補辦預算事項：無。

肆、以前年度計畫實施成果概述

一、前（108）年度計畫實施成果概述：基金來源決算數 2,080 萬 3,592 元，基金用途決算數 2,006 萬 3,725 元，賸餘數 73 萬 9,867 元。

二、上年度已過期間（109 年 1 月 1 日至 6 月 30 日止）計畫實施成果概述：

(一)基金來源部分：勞務收入 5 萬 6,500 元、財產收入 1,097 元、政府撥入收入 1,431 萬 5,787 元、教學收入 8 萬 6,900 元、其他收入 5 萬 1,297 元。

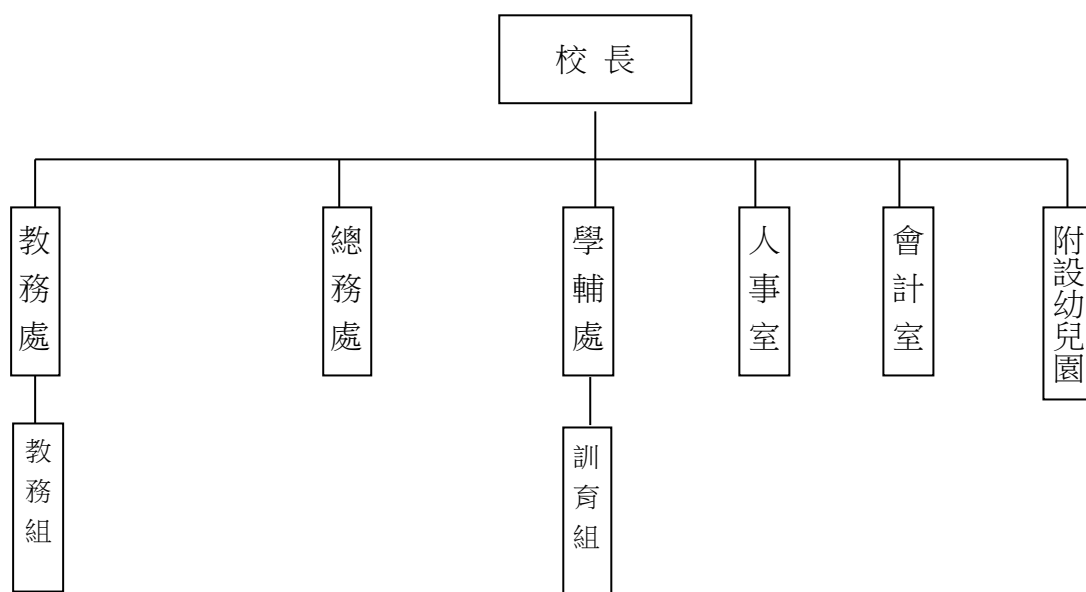
(二)基金用途部分：國民教育業務計畫 1,169 萬 5,608 元、建築及設備業務計畫 3 萬 4,500 元。

(三)總計 109 年上半年賸餘數 278 萬 1,473 元。

伍、組織系統圖

新北市瑞芳區鼻頭國民小學

組 織 系 統 圖



員額編制表																						
教育人員					公務人員												技工工友				編制員額總計	
總班級數	總教師人數	校長	教保員	專任運動教練	組長	幹事	護理師或護士	營養師	主任(人)	助理員(人)	書記(人)	人事管理員	主任(會)	佐理員(會)	會計員	留用人員	合計	技工	工友	廚工		合計
7	14	1	1			1	1		(1)				(1)				2		1	1	2	20

新北市瑞芳區鼻頭國民小學
 新北市地方教育發展基金
基金來源、用途及餘絀預計表
 中華民國110年度

單位：新臺幣千元

前年度決算數	項 目	本年度預算數	上年度預算數	比較增減(一)
20,804	基金來源	20,524	19,817	707
13	徵收及依法分配收入	0	0	0
13	違規罰款收入	0	0	0
365	勞務收入	300	200	100
365	服務收入	300	200	100
0	財產收入	1	1	0
0	利息收入	1	1	0
20,139	政府撥入收入	20,015	19,378	637
20,139	公庫撥款收入	20,015	19,378	637
182	教學收入	128	158	-30
182	學雜費收入	128	158	-30
105	其他收入	80	80	0
105	雜項收入	80	80	0
20,064	基金用途	21,024	19,957	1,067
19,979	國民教育計畫	20,464	19,657	807
19,979	國民小學教育	20,464	19,657	807
85	建築及設備計畫	560	300	260
12	交通及運輸設備	0	140	-140
73	其他設備	560	160	400
740	本期賸餘（短絀－）	-500	-140	-360
1,106	期初基金餘額	1,706	1,006	700
0	解繳公庫	0	0	0
1,846	期末基金餘額	1,206	866	340

備註：

新北市瑞芳區鼻頭國民小學
新北市地方教育發展基金
基金來源、用途及餘絀預計表說明
中華民國 110 年度

壹、基金來源：

- 一、勞務收入：本年度預算數為 30 萬元，主要為學校場地租借收入 30 萬元。
- 二、財產收入：本年度預算數為 1 千元，主要為專戶利息收入 1 千元。
- 三、政府撥入收入：本年度預算數為 2,001 萬 5 千元，主要為市庫撥款收入 2,001 萬 5 千元。
- 四、教學收入：本年度預算數為 12 萬 8 千元，主要為附設幼兒園學費收入 11 萬元、附設幼兒園學生活動費收入 1 萬 8 千元。
- 五、其他收入：本年度預算數為 8 萬元，主要為公有宿舍使用費收入 8 萬元。

貳、基金用途：

- 一、國民教育業務計畫：本年度預算數為 2,046 萬 4 千元，主要擬新購各科教學設備，充實各科教材，以提高教學效能，革新教學方法；辦理場地開放、藝文競賽、數位教學、科學推廣、學生輔導等項目，以期透過各項活動，強健學生身心體魄，增進學生生活智慧；配合校務推動行政處室支援工作，進而增進運作效能。
- 二、建築及設備業務計畫：本年度預算數為 56 萬元，包括其他設備 56 萬元，主要係辦理購置雜項設備及充實各項教學及辦公設備暨充實學校館藏圖書。

新北市瑞芳區鼻頭國民小學
 新北市地方教育發展基金
現金流量預計表
 中華民國110年度

單位：新臺幣千元

項 目	預 算 數	說 明
業務活動之現金流量		
本期賸餘(短絀)	-500	
調整非現金項目	0	
流動資產淨減(淨增)	0	
流動負債淨增(淨減)	0	
業務活動之淨現金流入(流出)	-500	
其他活動之現金流量		
增加短期債務及其他負債	0	
增加其他負債	0	
增加其他資產	0	
增加其他資產	0	
其他活動之淨現金流入(流出)	0	
現金及約當現金之淨增(淨減)	-500	
期初現金及約當現金	8,069	
期末現金及約當現金	7,569	

註：

新北市瑞芳區鼻頭國民小學
新北市地方教育發展基金
基金來源明細表
中 華 民 國 110年 度

單位：新臺幣千元

科目及業務項目	單 位	預 算 數			說 明
		數量 (業務量)	利(費)率(元)	金 額	
勞務收入				300	
服務收入	年	1	300,000	300	場地租借(收支併列)
財產收入				1	
利息收入	年	1	1,000	1	專戶利息收入
政府撥入收入				20,015	
公庫撥款收入	年	1	20,015,000	20,015	市庫撥款收入
教學收入				128	
學雜費收入	年	1	18,000	18	學生活動費(收支併列)-幼兒園
學雜費收入	年	1	110,000	110	學費-幼兒園
其他收入				80	
雜項收入	年	1	80,000	80	公有宿舍使用費
總 計：				20,524	

新北市瑞芳區鼻頭國民小學
 新北市地方教育發展基金
基金用途明細表
 中華民國110年度

單位：新臺幣千元

前年度 決算數	業務計畫及 用途別科目	本年度 預算數	上年度 預算數	計畫內容說明
19,979	53 國民教育計畫	20,464	19,657	
19,979	532 國民小學教育	20,464	19,657	
17,730	1 用人費用	17,844	17,285	
11,903	11 正式員額薪資	12,166	11,916	
10,888	113 職員薪金	11,466	11,216	教職員薪資
350		0	0	
666	114 工員工資	700	700	工友及廚工薪資
604	12 聘僱及兼職人員薪資	201	227	
67	124 兼職人員酬金	150	150	兼代課鐘點費
538		0	0	
0		51	77	國小兼任輔導教師減課鐘點費
199	13 超時工作報酬	199	135	
199	131 加班費	199	135	不休假加班費
2,242	15 獎金	1,860	1,860	
908	151 考績獎金	760	760	教職員工考績獎金
1,334	152 年終獎金	1,100	1,100	教職員工年終獎金
1,148	16 退休及卹償金	1,303	1,089	
144	161 職員退休及離職金	166	150	長期代理代課教師勞退準備金
987		202	201	教職員退休金、撫慰金、獎勵金
0		925	728	教職員退撫基金提撥
17	162 工員退休及離職金	10	10	工友勞退準備金提撥
1,634	18 福利費	2,115	2,058	
1,145	181 分擔員工保險費	1,350	1,300	教職員工公保、勞保、健保
23	183 傷病醫藥費	37	30	教職員健康檢查費
103	18Y 其他福利費	22	22	教職員休假補助費(逾10日)
363		556	556	公教人員各項補助(婚喪及生育補助、子女教育補助相關費用)
0		150	150	教職員休假補助費(10日內)
1,891	2 服務費用	2,105	1,884	
213	21 水電費	175	175	
194	212 工作場所電費	150	150	電費
19	214 工作場所水費	25	25	水費
44	22 郵電費	70	70	
0	221 郵費	20	20	辦公費-郵資
44	222 電話費	50	50	辦公費-電話費
60	23 旅運費	60	60	
60	231 國內旅費	60	60	小型學校差旅費
592	25 修理保養及保固費	647	449	
15	252 一般房屋修護費	279	281	辦公房屋相關建物修繕
0		150	50	場地租借(收支併列)-其他管理維護費用
64	255 機械及設備修護費	83	83	各項機械及設備修繕
15		15	15	電腦設備及維護管理費

新北市瑞芳區鼻頭國民小學
 新北市地方教育發展基金
基金用途明細表
 中華民國110年度

單位：新臺幣千元

前年度 決算數	業務計畫及 用途別科目	本年度 預算數	上年度 預算數	計畫內容說明
402257	雜項設備修護費	20	20	飲水設備維護費
960		0	0	
88327	一般服務費	1,067	1,044	各項雜項設備修護費
58279	外包費	60	60	校園保全服務費
78627D	計時與計件人員酬金	204	204	小型自立午餐學校廚工補助-廚工1人
50		0	0	
		767	744	校園門禁安全維護費-僱用專人值勤2人薪資、保險、年終工作獎金及退職準備
3427F	體育活動費	36	36	教職員工文康活動費
2828	專業服務費	14	14	
6285	講課鐘點、稿費、出席審查及查詢費	0	0	
828Y	其他專業服務費	0	0	
14		14	14	校園環境維護費用
7229	公共關係費	72	72	
72291	公共關係費	72	72	應業務需要加強公共關係之費用
2613	材料及用品費	412	412	
26132	用品消耗	412	412	
132321	辦公（事務）用品	80	80	教學及行政用各項用品、文具、紙張相關經費
21		50	50	場地租借(收支併列)-辦公及教學相關用品
0		18	18	學生活動費(收支併列)-幼兒園教學活動所需相關費用
0		215	215	辦公費-辦公(事務)用之消耗及非消耗品
2322	報章雜誌	5	5	辦公費-訂閱圖書、報紙及雜誌相關費用
2		0	0	
2324	化學藥劑與實驗用品	3	3	教學實驗用品
2328	醫療用品(非醫療院所使用)	2	2	健康中心衛生保健費
3732Y	其他用品消耗	16	16	運動會相關經費
34		0	0	
30		0	0	
0		17	17	社團活動經費
0		6	6	推動學校健康促進政策經費
967	會費、捐助、補助、分攤、照護、救濟與交流活動費	103	76	
271	會費	0	0	

新北市瑞芳區鼻頭國民小學
 新北市地方教育發展基金
基金用途明細表
 中華民國110年度

單位：新臺幣千元

前年度 決算數	業務計畫及 用途別科目	本年度 預算數	上年度 預算數	計畫內容說明
2712	學術團體會費	0	0	
8172	捐助、補助與獎助	90	70	
66726	獎助學員生給與	8	6	國小原住民學生獎學金
0		51	41	低收入戶、中低收入戶、身心 障礙及家庭突遭變故學生午餐 補助
0		14	6	國小低收入戶學生助學金
1672Y	其他捐助、補助與獎助	1	1	國小兒童節禮物
0		15	15	教師節紀念品
0		1	1	幼兒園兒童節禮物
674	補貼、獎勵、慰問、照 護與救濟	13	6	
6743	獎勵費用	13	6	資深優良教師獎勵金
775	競賽及交流活動費	0	0	
7751	技能競賽	0	0	
855M	建築及設備計畫	560	300	
125M3	交通及運輸設備	0	140	
125	購建固定資產、無形資產 及非理財目的之長期投資	0	140	
1251	購建固定資產	0	140	
12515	購置交通及運輸設備	0	0	
0		0	140	
735M4	其他設備	560	160	
735	購建固定資產、無形資產 及非理財目的之長期投資	560	160	
7351	購建固定資產	560	160	
0514	購置機械及設備	300	0	充實各項教學及辦公設備
15516	購置雜項設備	100	0	購置雜項設備
58		10	10	充實學校館藏圖書
0		100	100	場地租借(收支併列)-購置雜項 設備
0		50	50	購置雜項設備
20,064	總 計	21,024	19,957	

新北市瑞芳區鼻頭國民小學
 新北市地方教育發展基金
單位（或計畫）成本分析表
 中 華 民 國 110年 度

單位：新臺幣千元

計 畫 別	單位	單位成本 (元) 或 平 均 利 (費) 率	數量	預 算 數	說 明
國民教育計畫				20,464	
國民小學教育				20,464	
建築及設備計畫				560	
其他設備				560	
合 計				21,024	

新北市瑞芳區鼻頭國民小學
 新北市地方教育發展基金
 5 年來主要業務計畫分析表

中 華 民 國 110年 度

單位：新臺幣千元

年 度 及 項 目	單位	數量	單位成 本(元)或平 均利(費)率	預（決）算 數	說 明
本年度預算數				21,024	
國民教育計畫				20,464	
建築及設備計畫				560	
上年度預算數				19,957	
國民教育計畫				19,657	
建築及設備計畫				300	
前年度決算數				20,064	
國民教育計畫				19,979	
建築及設備計畫				85	
107年度決算數				21,557	
國民教育計畫				21,497	
建築及設備計畫				60	
106年度決算數				19,807	
國民教育計畫				19,681	
建築及設備計畫				126	

單位:人

註1：1.聘用及約僱人員係指基金按其法定組織編制，依「聘用人員聘用條例」及參照「行政院暨所屬機關約僱人員僱用辦法」之規定聘用或約僱人員，非依前開規定聘僱人員，概不列入本表。
2.其他兼任人員係指有關機關兼辦基金業務之現職人員，應說明領有兼職酬金之人數。

註2：僱用專人值勤2人、自立午餐廚工1人。

本頁空白

新
北
市
瑞
芳
區
新
北
市
地
方
用
人
費
用
中
華
民
國

[illegible]

「計時與計件人員酬金」科目編有僱用專人值勤767千元、自立午餐廚工204千元。

鼻頭國民小學
教育發展基金
彙計表
110年度

單位：新臺幣千元

卹償金	資遣費	福 利 費				提繳費	合 計	兼任人員 用人費用	總 計
卹償金		分擔保 險費	傷病醫 藥費	提撥福 利金	其他				
		1,350	37		728		17,643	201	17,844
		1,350	37		728		17,643	201	17,844
		1,350	37		728		17,441		17,441
								201	201
							202		202

新北市瑞芳區
 新北市地方
用人費用
 中華民國

科 目	正式員 額薪資	聘僱人 員薪資	超時工 作報酬	津 貼	獎 金			退休及
					年終獎金	考績獎金	其他	退休金
總 計	12,166		199		1,100	760		1,303
國民教育計畫	12,166		199		1,100	760		1,303
職員薪金	11,466							
工員工資	700							
兼職人員酬金								
加班費			199					
考績獎金						760		
年終獎金					1,100			
職員退休及離職金								1,293
工員退休及離職金								10
分擔員工保險費								
傷病醫藥費								
其他福利費								

「計時與計件人員酬金」科目編有僱用專人值勤767千元、自立午餐廚工204千元。

鼻頭國民小學
教育發展基金
彙計表
110年度

單位：新臺幣千元

卹償金	資遣費	福 利 費				提繳費	合 計	兼任人員 用人費用	總 計
		分擔保 險費	傷病醫 藥費	提撥福 利金	其他				
		1,350	37		728		17,643	201	17,844
		1,350	37		728		17,643	201	17,844
							11,466		11,466
							700		700
								201	201
							199		199
							760		760
							1,100		1,100
							1,293		1,293
							10		10
		1,350					1,350		1,350
			37				37		37
					728		728		728

新北市瑞芳區鼻頭國民小學
 新北市地方教育發展基金
各項費用彙計表
 中華民國110年度

單位：新臺幣千元

前 年 度 決 算 數	上 年 度 預 算 數	科 目	本 年 度 預 算 數				
			合 計	國民教育計畫	建築及設備計畫		
17,730	17,285	用人費用	17,844	17,844	0		
11,903	11,916	正式員額薪資	12,166	12,166	0		
11,237	11,216	職員薪金	11,466	11,466	0		
666	700	工員工資	700	700	0		
604	227	聘僱及兼職人員薪資	201	201	0		
604	227	兼職人員酬金	201	201	0		
199	135	超時工作報酬	199	199	0		
199	135	加班費	199	199	0		
2,242	1,860	獎金	1,860	1,860	0		
908	760	考績獎金	760	760	0		
1,334	1,100	年終獎金	1,100	1,100	0		
1,148	1,089	退休及卹償金	1,303	1,303	0		
1,131	1,079	職員退休及離職金	1,293	1,293	0		
17	10	工員退休及離職金	10	10	0		
1,634	2,058	福利費	2,115	2,115	0		
1,145	1,300	分擔員工保險費	1,350	1,350	0		
23	30	傷病醫藥費	37	37	0		
466	728	其他福利費	728	728	0		
1,891	1,884	服務費用	2,105	2,105	0		
213	175	水電費	175	175	0		
194	150	工作場所電費	150	150	0		
19	25	工作場所水費	25	25	0		
44	70	郵電費	70	70	0		
	20	郵費	20	20	0		
44	50	電話費	50	50	0		
60	60	旅運費	60	60	0		
60	60	國內旅費	60	60	0		
592	449	修理保養及保固費	647	647	0		
15	331	一般房屋修護費	429	429	0		
79	98	機械及設備修護費	98	98	0		

新北市瑞芳區鼻頭國民小學
 新北市地方教育發展基金
各項費用彙計表
 中華民國110年度

單位：新臺幣千元

前 年 度 決 算 數	上 年 度 預 算 數	科 目	本 年 度 預 算 數				
			合 計	國民教育計畫	建築及設備計畫		
497	20	雜項設備修護費	120	120	0		
883	1,044	一般服務費	1,067	1,067	0		
58	60	外包費	60	60	0		
791	948	計時與計件人員酬金	971	971	0		
34	36	體育活動費	36	36	0		
28	14	專業服務費	14	14	0		
6		講課鐘點、稿費、出席審查及查詢費	0	0	0		
22	14	其他專業服務費	14	14	0		
72	72	公共關係費	72	72	0		
72	72	公共關係費	72	72	0		
261	412	材料及用品費	412	412	0		
261	412	用品消耗	412	412	0		
152	363	辦公（事務）用品	363	363	0		
4	5	報章雜誌	5	5	0		
2	3	化學藥劑與實驗用品	3	3	0		
2	2	醫療用品(非醫療院所使用)	2	2	0		
101	39	其他用品消耗	39	39	0		
85	300	購建固定資產、無形資產及非理財目的之長期投資	560	0	560		
85	300	購建固定資產	560	0	560		
		購置機械及設備	300	0	300		
12	140	購置交通及運輸設備	0	0	0		
73	160	購置雜項設備	260	0	260		
96	76	會費、捐助、補助、分攤、照護、救濟與交流活動費	103	103	0		
2		會費	0	0	0		

新北市瑞芳區鼻頭國民小學
 新北市地方教育發展基金
各項費用彙計表
 中華民國110年度

單位：新臺幣千元

前 年 度 決 算 數	上 年 度 預 算 數	科 目	本 年 度 預 算 數				
			合 計	國民教育計畫	建築及設備計畫		
2		學術團體會費	0	0	0		
81	70	捐助、補助與獎助	90	90	0		
66	53	獎助學員生給與	73	73	0		
16	17	其他捐助、補助與獎助	17	17	0		
6	6	補貼、獎勵、慰問、照護與救濟	13	13	0		
6	6	獎勵費用	13	13	0		
7		競賽及交流活動費	0	0	0		
7		技能競賽	0	0	0		
20,064	19,957	合 計	21,024	20,464	560		

新北市瑞芳區鼻頭國民小學
 新北市地方教育發展基金

預計平衡表

中華民國110年12月31日

單位：新臺幣千元

108年12月31日 實 際 數	科 目	110年12月31日 預 計 數	109年12月31日 預 計 數	比較增減
14,258	資 產 合 計	13,618	14,118	-500
14,258	資 產	13,618	14,118	-500
8,209	流動資產	7,569	8,069	-500
8,209	現金	7,569	8,069	-500
8,209	銀行存款	7,569	8,069	-500
0	應收款項	0	0	0
0	應收收益	0	0	0
0	預付款項	0	0	0
0	預付費用	0	0	0
0	投資、長期應收款 項、貸墊款及準備金	0	0	0
0	準備金	0	0	0
0	退休及離職準備 金	0	0	0
6,049	其他資產	6,049	6,049	0
6,049	什項資產	6,049	6,049	0
21	暫付及待結轉帳 項	21	21	0
6,028	代管資產	6,028	6,028	0
12,412	負 債	12,412	12,412	0
5,914	流動負債	5,914	5,914	0
5,914	應付款項	5,914	5,914	0
5,914	應付代收款	5,914	5,914	0
0	應付費用	0	0	0
6,497	其他負債	6,497	6,497	0
6,497	什項負債	6,497	6,497	0
470	存入保證金	470	470	0
0	應付退休及離職 金	0	0	0
6,028	應付代管資產	6,028	6,028	0
0	暫收及待結轉帳 項	0	0	0
1,846	基金餘額	1,206	1,706	-500
1,846	基金餘額	1,206	1,706	-500
1,846	基金餘額	1,206	1,706	-500
1,846	累積餘額	1,206	1,706	-500
14,258	負債及基金餘額合計	13,618	14,118	-500

新北市瑞芳區鼻頭國民小學

新北市地方教育發展基金

資本資產明細表

中華民國110年度

單位：新臺幣千元

項 目	取得成本 (期初餘額)	以前年度 累計折舊/ 長期投資 評價	本 年 度 變 動					本年度累 計折舊/長 期投資評 價變動數	期末餘額
			增 加		減 少		主要增減 原因說明		
			金 額	類型	金 額	類型			
非理財目的之長期投資									
土地									
土地改良物									
房屋及建築	113	32						9	72
機械及設備	2,443	1,605	300	(1)				429	709
交通及運輸設備	346	202						57	87
雜項設備	3,918	2,697	260	(1)				507	974
購建中固定資產									
電腦軟體									
權利									
遞耗資產									
其他									
合計	6,820	4,536	560					1,002	1,842

註：