

中華民國109年度

# 新 北 市 總 預 算

新北市政府教育局主管

新北市地方教育發展基金  
新北市瑞芳區鼻頭國民小學

附屬單位預算之分預算  
(非營業部分)

(法定版)

新北市瑞芳區鼻頭國民小學編



新北市瑞芳區鼻頭國民小學  
新北市地方教育發展基金  
目次  
中華民國 109 年度

一、業務計畫及預算說明.....	第	1	-	4	頁
二、預算主要表					
1、基金來源、用途及餘絀預計表.....	第	5	-	5	頁
2、基金來源、用途及餘絀預計表說明.....	第	6	-	6	頁
3、現金流量預計表.....	第	7	-	7	頁
三、預算明細表					
1、基金來源明細表.....	第	8	-	8	頁
2、基金用途明細表.....	第	9	-	11	頁
四、預算附表					
單位(或計畫)成本分析表.....	第	12	-	12	頁
五、預算參考表					
1、預計平衡表.....	第	13	-	13	頁
2、5年來主要業務計畫分析表.....	第	14	-	14	頁
3、員工人數彙計表.....	第	15	-	15	頁
4、用人費用彙計表-依人員別.....	第	16	-	17	頁
5、用人費用彙計表-依用途別.....	第	18	-	19	頁
6、各項費用彙計表.....	第	20	-	22	頁
六、附 錄					
資本資產明細表.....	第	23	-	23	頁



# 新 北 市 瑞 芳 區 鼻 頭 國 民 小 學

## 新 北 市 地 方 教 育 發 展 基 金

### 業務計畫及預算說明

中華民國 109 年度

#### 壹、基金概況：

##### 一、設立宗旨及願景：

- (一)本校依據「國民教育法」之規定辦理，以養成德、智、體、群、美五育均衡發展之健全國民為宗旨。
- (二)本校自 99 年度起依教育經費編列與管理法第 13 條規定設置「新北市地方教育發展基金」，以促進教育健全發展，提昇教育經費運用績效。

##### 二、施政重點：

- (一)培育五育兼備，多元性向發展之健全國民。
- (二)加強生活教育，引導人生正確價值方向和行為態度。
- (三)陶冶並平衡身心發展，促進並調和群己關係。
- (四)發揮輔導效能，防止高關懷學生中輟，建立友善校園。
- (五)精進教師專業知能，辦理教師專業評鑑，建立優質專業形象。

##### 三、組織概況：

本校設置校長 1 人，綜理全校校務，下設教務處、總務處、學輔處、附設幼兒園、人事室及會計室等單位，員額編制教師 14 人、教保員 1 人、職員 2 人、工友 1 人、廚工 1 人，共計 20 人。

##### 四、基金歸類及屬性：

本基金係預算法第 4 條第 1 項第 2 款所定，特定收入來源，供特殊用途之特別收入基金，並編製附屬單位預算。

#### 貳、業務計畫：

## 一、基金來源：

本年度基金來源計有服務收入 20 萬元、利息收入 1 千元、公庫撥款收入 1,937 萬 8 千元、學雜費收入 15 萬 8 千元、雜項收入 8 萬元，合計 1,981 萬 7 千元，主要財源係公庫撥款收入 1,937 萬 8 千元。

## 二、基金用途：本年度基金用途計有

### (一)國民教育業務計畫：

本年度預算編列 1,965 萬 7 千元，計有普通班 6 班、附設幼兒園 1 班，合計 7 班，學生人數 32 人；本計畫擬新購各科教學設備，充實各科教材，以提高教學效能，革新教學方法；辦理場地開放、藝文競賽、數位教學、科學推廣、學生輔導等項目，以期透過各項活動，強健學生身心體魄，增進學生生活智慧；配合校務推動行政處室支援工作，進而增進運作效能。

### (二)建築及設備業務計畫：

本年度預算編列 30 萬元，計有交通及運輸設備 14 萬元，辦理購置交通及運輸設備；其他設備 16 萬元，辦理購置雜項設備及充實學校館藏圖書。

## 參、預算概要：

### 一、基金來源及用途之預計：

(一)本年度基金來源 1,981 萬 7 千元，較上年度預算數 2,006 萬 6 千元，減少 24 萬 9 千元，約 1.24%，主要係市庫撥款收入減少所致。

(二)本年度基金用途 1,995 萬 7 千元，較上年度預算數 2,016 萬 6 千元，減少 20 萬 9 千元，約 1.04%，主要係用人費用減少所致。

### 二、基金餘絀之預計：

本年度基金來源及用途相抵後，本期短絀為 14 萬元，將移用以前年度基金餘額支應。

### 三、補辦預算事項：無。

## 肆、前年度及上年度已過期間預算執行情形（前年度決算結果及上年度預算

截至 108 年 6 月 30 日止執行情形)：

一、前年度預算執行情形：基金來源決算數 2,203 萬 4,519 元，基金用途決算數 2,155 萬 6,735 元，賸餘數 47 萬 7,784 元。

二、108 年上半年執行情形說明(截至 108 年 6 月 30 日止執行情形)：

(一)基金來源部分：勞務收入 12 萬 8,100 元、政府撥入收入 1,435 萬 9,462 元、教學收入 10 萬 2,700 元、其他收入 5 萬 9,560 元。

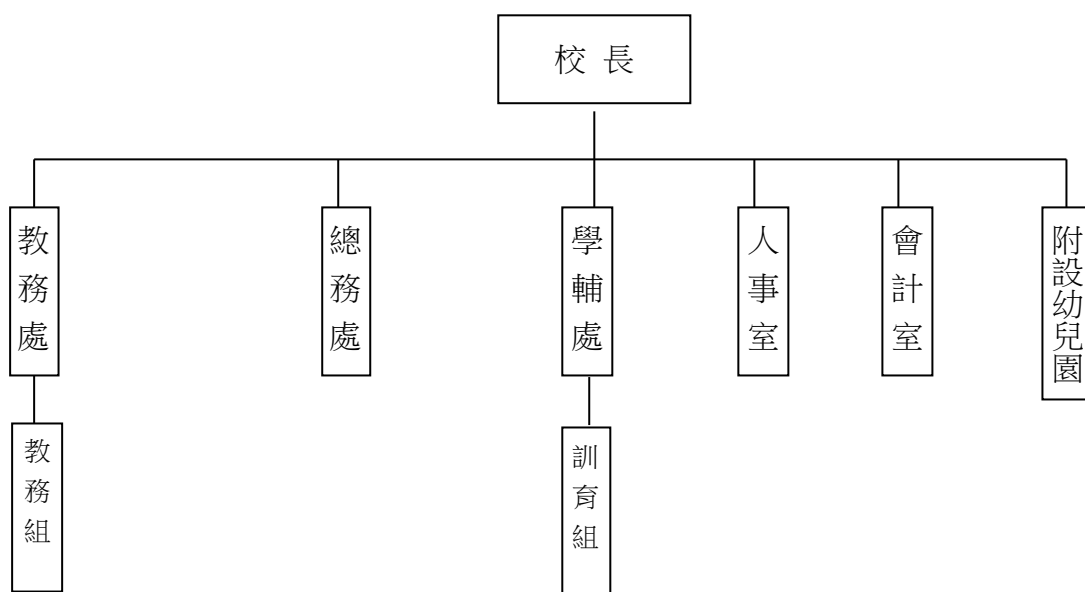
(二)基金用途部分：國民教育業務計畫 1,101 萬 4,204 元、建築及設備業務計畫 4 萬 7,000 元。

(三)總計 108 年上半年賸餘數 358 萬 8,618 元。

## 伍、組織系統圖

### 新北市瑞芳區鼻頭國民小學

#### 組 織 系 統 圖



員額編制表																						
教育人員					公務人員												技工工友				編制員額總計	
總班級數	總教師人數	校長	教保員	專任運動教練	組長	幹事	護理師或護士	營養師	主任(人)	助理員(人)	書記(人)	人事管理員	主任(會)	佐理員(會)	會計員	留用人員	合計	技工	工友	廚工		合計
7	14	1	1			1	1		(1)				(1)				2		1	1	2	20



新北市瑞芳區鼻頭國民小學  
 新北市地方教育發展基金  
**基金來源、用途及餘絀預計表**  
 中華民國109年度

單位：新臺幣千元

前年度決算數	項 目	本年度預算數	上年度預算數	比較增減(一)
22,035	基金來源	19,817	20,066	-249
288	勞務收入	200	200	0
288	服務收入	200	200	0
1	財產收入	1	2	-1
0	財產處分收入	0	0	0
1	利息收入	1	2	-1
0	其他財產收入	0	0	0
21,467	政府撥入收入	19,378	19,592	-214
21,467	公庫撥款收入	19,378	19,592	-214
0	政府其他撥入收入	0	0	0
191	教學收入	158	205	-47
191	學雜費收入	158	205	-47
87	其他收入	80	67	13
87	雜項收入	80	67	13
21,557	基金用途	19,957	20,166	-209
21,497	國民教育計畫	19,657	19,906	-249
21,497	國民小學教育	19,657	19,906	-249
60	建築及設備計畫	300	260	40
0	交通及運輸設備	140	0	140
60	其他設備	160	260	-100
478	本期賸餘 (短絀－)	-140	-100	-40
628	期初基金餘額	1,006	628	378
0	解繳公庫	0	0	0
1,106	期末基金餘額	866	528	338

備註：

新北市瑞芳區鼻頭國民小學  
新北市地方教育發展基金  
基金來源、用途及餘絀預計表說明  
中華民國 109 年度

壹、基金來源：

- 一、勞務收入：本年度預算數為 20 萬元，主要為學校場地租借收入 20 萬元。
- 二、財產收入：本年度預算數為 1 千元，主要為專戶利息收入 1 千元。
- 三、政府撥入收入：本年度預算數為 1,937 萬 8 千元，主要為市庫撥款收入 1,937 萬 8 千元。
- 四、教學收入：本年度預算數為 15 萬 8 千元，主要為附設幼兒園學費收入 14 萬元、附設幼兒園學生活動費收入 1 萬 8 千元。
- 五、其他收入：本年度預算數為 8 萬元，主要為公有宿舍使用費收入 8 萬元。

貳、基金用途：

- 一、國民教育業務計畫：本年度預算數為 1,965 萬 7 千元，主要擬新購各科教學設備，充實各科教材，以提高教學效能，革新教學方法；辦理場地開放、藝文競賽、數位教學、科學推廣、學生輔導等項目，以期透過各項活動，強健學生身心體魄，增進學生生活智慧；配合校務推動行政處室支援工作，進而增進運作效能。
- 二、建築及設備業務計畫：本年度預算數為 30 萬元，包括交通及運輸設備 14 萬元，主要係辦理購置交通及運輸設備；其他設備 16 萬元，主要係辦理購置雜項設備及充實學校館藏圖書。

新北市瑞芳區鼻頭國民小學  
 新北市地方教育發展基金  
**現金流量預計表**  
 中華民國109年度

單位：新臺幣千元

項	目	預	算	數	說	明
業務活動之現金流量						
本期賸餘(短絀)				-140		
調整非現金項目				0		
流動資產淨減(淨增)				0		
流動負債淨增(淨減)				0		
業務活動之淨現金流入(流出)				-140		
其他活動之現金流量						
增加短期債務及其他負債				0		
增加其他負債				0		
增加其他資產				0		
增加其他資產				0		
其他活動之淨現金流入(流出)				0		
現金及約當現金之淨增(淨減)				-140		
期初現金及約當現金				3,364		
期末現金及約當現金				3,224		

註：

新北市瑞芳區鼻頭國民小學  
 新北市地方教育發展基金  
**基金來源明細表**  
 中 華 民 國 109年 度

單位：新臺幣千元

科目及業務項目	單 位	預 算 數			說 明
		數量 (業務量)	利(費)率(元)	金 額	
勞務收入				200	
服務收入	年	1	200,000	200	場地租借(收支併列)
財產收入				1	
利息收入	年	1	1,000	1	專戶利息收入
政府撥入收入				19,378	
公庫撥款收入	年	1	19,378,000	19,378	市庫撥款收入
教學收入				158	
學雜費收入	年	1	140,000	140	學費-幼兒園
學雜費收入	年	1	18,000	18	學生活動費(收支併列)-幼兒園
其他收入				80	
雜項收入	年	1	80,000	80	公有宿舍使用費
總 計：				19,817	

新北市瑞芳區鼻頭國民小學  
 新北市地方教育發展基金  
**基金用途明細表**  
 中華民國109年度

單位：新臺幣千元

前年度 決算數	業務計畫及 用途別科目	本年度 預算數	上年度 預算數	計畫內容說明
21,497	53 國民教育計畫	19,657	19,906	
21,497	532 國民小學教育	19,657	19,906	
19,240	1 用人費用	17,285	17,521	
11,733	11 正式員額薪資	11,916	11,903	
10,802	113 職員薪金	11,216	11,203	教職員薪資
269		0	0	
662	114 工員工資	700	700	工友及廚工薪資
1,246	12 聘僱及兼職人員薪資	227	247	
244	122 約僱職員薪金	0	0	
902	124 兼職人員酬金	0	0	
100		150	150	兼代課鐘點費
0		77	97	國小兼任輔導教師減課鐘點費
240	13 超時工作報酬	135	126	
240	131 加班費	135	126	不休假加班費
2,461	15 獎金	1,860	1,860	
1,055	151 考績獎金	760	760	教職員工考績獎金
1,393	152 年終獎金	1,100	1,100	教職員工年終獎金
13		0	0	
1,966	16 退休及卹償金	1,089	1,272	
15	161 職員退休及離職金	0	0	
1,019		728	911	教職員退撫基金提撥
99		150	150	長期代理代課教師勞退準備金
0		201	201	教職員退休金、撫慰金、獎勵金
826	162 工員退休及離職金	0	0	
7		10	10	工友勞退準備金提撥
1,594	18 福利費	2,058	2,113	
1,086	181 分擔員工保險費	1,300	1,300	教職員工公保、勞保、健保
30		0	0	
16	183 傷病醫藥費	30	30	教職員健康檢查費
144	18Y 其他福利費	22	22	教職員休假補助費(逾14日)
318		556	611	公教人員各項補助(婚喪及生育補助、子女教育補助相關費用)
0		150	150	教職員休假補助費(14日內)
1,880	2 服務費用	1,884	1,860	
153	21 水電費	175	245	
130	212 工作場所電費	150	205	電費
23	214 工作場所水費	25	40	水費
60	22 郵電費	70	70	
11	221 郵費	20	20	辦公費-郵資
49	222 電話費	50	50	辦公費-電話費
58	23 旅運費	60	60	
58	231 國內旅費	60	60	小型學校差旅費

新北市瑞芳區鼻頭國民小學  
 新北市地方教育發展基金  
**基金用途明細表**  
 中華民國109年度

單位：新臺幣千元

前年度 決算數	業務計畫及 用途別科目	本年度 預算數	上年度 預算數	計畫內容說明
51425	<b>修理保養及保固費</b>	449	366	
191252	一般房屋修護費	281	281	辦公房屋相關建物修繕
0		50	50	場地租借(收支併列)-其他管理 維護費用
40255	機械及設備修護費	0	0	
240		83	0	各項機械及設備修繕
15		15	15	電腦設備及維護管理費
28257	雜項設備修護費	20	20	飲水設備維護費
99627	<b>一般服務費</b>	1,044	1,033	
60279	外包費	60	60	校園保全服務費
89827D	計時與計件人員酬金	204	204	小型自立午餐學校廚工補助-廚 工1人
4		0	0	
0		744	733	校園門禁安全維護費-僱用專人 值勤2人薪資、保險、年終工作 獎金及退職準備
3427F	體育活動費	36	36	教職員工文康活動費
2728	<b>專業服務費</b>	14	14	
12285	講課鐘點、稿費、出席 審查及查詢費	0	0	
128Y	其他專業服務費	0	0	
14		14	14	校園環境維護費用
7229	<b>公共關係費</b>	72	72	
72291	公共關係費	72	72	應業務需要加強公共關係之費 用
3023	<b>材料及用品費</b>	412	429	
30232	用品消耗	412	429	
215321	辦公(事務)用品	80	80	教學及行政用各項用品、文具 、紙張相關經費
23		18	23	學生活動費(收支併列)-幼兒園 教學活動所需相關費用
0		50	50	場地租借(收支併列)-辦公及教 學相關用品
0		215	212	辦公費-辦公(事務)用之消耗及 非消耗品
5322	報章雜誌	5	5	辦公費-訂閱圖書、報紙及雜誌 相關費用
7323	農業與園藝用品及環境 美化費	0	0	
2324	化學藥劑與實驗用品	3	3	教學實驗用品
1328	醫療用品(非醫療院所 使用)	0	0	
1		2	2	健康中心衛生保健費
3332Y	其他用品消耗	16	16	運動會相關經費
15		0	15	

新北市瑞芳區鼻頭國民小學  
 新北市地方教育發展基金  
**基金用途明細表**  
 中華民國109年度

單位：新臺幣千元

前年度 決算數	業務計畫及 用途別科目	本年度 預算數	上年度 預算數	計畫內容說明
032Y	其他用品消耗	17	17	社團活動經費
0		6	6	推動學校健康促進政策經費
757	會費、捐助、補助、分攤、照護、救濟與交流活動費	76	96	
6972	捐助、補助與獎助	70	85	
53726	獎助學員生給與	41	56	低收入戶、中低收入戶、身心障礙及家庭突遭變故學生午餐補助
0		6	6	國小原住民學生獎學金
0		6	6	國小低收入戶學生助學金
1672Y	其他捐助、補助與獎助	15	14	教師節紀念品
0		1	2	幼兒園兒童節禮物
0		1	1	國小兒童節禮物
574	補貼、獎勵、慰問、照護與救濟	6	11	
5743	獎勵費用	6	11	資深優良教師獎勵金
075	競賽及交流活動費	0	0	
0751	技能競賽	0	0	
605M	建築及設備計畫	300	260	
05M3	交通及運輸設備	140	0	
05	購建固定資產、無形資產及非理財目的之長期投資	140	0	
051	購建固定資產	140	0	
0515	購置交通及運輸設備	140	0	購買交通及運輸設備
605M4	其他設備	160	260	
605	購建固定資產、無形資產及非理財目的之長期投資	160	260	
6051	購建固定資產	160	260	
0516	購置雜項設備	100	100	場地租借(收支併列)-購置雜項設備
0		0	100	
60		10	10	充實學校館藏圖書
0		50	50	購置雜項設備
21,557	總計	19,957	20,166	

新北市瑞芳區鼻頭國民小學  
 新北市地方教育發展基金  
**單位（或計畫）成本分析表**  
 中 華 民 國 109年 度

單位：新臺幣千元

計 畫 別	單位	單位成本 (元) 或 平 均 利 (費) 率	數量	預 算 數	說 明
國民教育計畫				19,657	
國民小學教育				19,657	
建築及設備計畫				300	
交通及運輸設備				140	
其他設備				160	
合 計				19,957	



新北市瑞芳區鼻頭國民小學  
 新北市地方教育發展基金  
**預計平衡表**  
 中華民國109年12月31日

單位：新臺幣千元

107年12月31日 實 際 數	科 目	109年12月31日 預 計 數	108年12月31日 預 計 數	比較增減
8,355	資 產 合 計	8,115	8,255	-140
8,355	資 產	8,115	8,255	-140
3,464	流動資產	3,224	3,364	-140
3,464	現金	3,224	3,364	-140
3,464	銀行存款	3,224	3,364	-140
0	應收款項	0	0	0
0	應收收益	0	0	0
0	預付款項	0	0	0
0	預付費用	0	0	0
0	投資、長期應收款 項、貸墊款及準備金	0	0	0
0	準備金	0	0	0
0	退休及離職準備 金	0	0	0
4,891	其他資產	4,891	4,891	0
4,891	什項資產	4,891	4,891	0
208	暫付及待結轉帳 項	208	208	0
4,683	代管資產	4,683	4,683	0
7,250	負 債	7,250	7,250	0
2,128	流動負債	2,128	2,128	0
2,128	應付款項	2,128	2,128	0
2,128	應付代收款	2,128	2,128	0
0	應付費用	0	0	0
5,122	其他負債	5,122	5,122	0
5,122	什項負債	5,122	5,122	0
398	存入保證金	398	398	0
0	應付退休及離職 金	0	0	0
4,683	應付代管資產	4,683	4,683	0
40	暫收及待結轉帳 項	40	40	0
1,106	基金餘額	866	1,006	-140
1,106	基金餘額	866	1,006	-140
1,106	基金餘額	866	1,006	-140
1,106	累積餘額	866	1,006	-140
8,355	負債及基金餘額合計	8,115	8,255	-140

新北市瑞芳區鼻頭國民小學  
 新北市地方教育發展基金  
 5 年來主要業務計畫分析表

中 華 民 國 109年 度

單位：新臺幣千元

年 度 及 項 目	單位	數量	單位成 本(元)或平 均利(費)率	預（決）算 數	說 明
本年度預算數				19,957	
國民教育計畫				19,657	
建築及設備計畫				300	
上年度預算數				20,166	
國民教育計畫				19,906	
建築及設備計畫				260	
前年度決算數				21,557	
國民教育計畫				21,497	
建築及設備計畫				60	
106年度決算數				19,807	
國民教育計畫				19,681	
建築及設備計畫				126	
105年度決算數				18,396	
國民教育計畫				18,328	
建築及設備計畫				68	

新北市瑞芳區鼻頭國民小學  
 新北市地方教育發展基金  
**員工人數彙計表**  
 中華民國 109 年度

單位:人

科 目	上年度最高可 進用員額數	本年度增減(-)數	本年度最高可 進用員額數	說 明
專任人員	20	0	20	
職員	18	0	18	
工友	1	0	1	
廚工	1	0	1	
總 計	20	0	20	

註1：1.聘用及約僱人員係指基金按其法定組織編制，依「聘用人員聘用條例」及參照「行政院暨所屬機關約僱人員僱用辦法」之規定聘用或約僱人員，非依前開規定聘僱人員，概不列入本表。  
 2.其他兼任人員係指有關機關兼辦基金業務之現職人員，應說明領有兼職酬金之人數。  
 註2：僱用專人值勤2人、自立午餐廚工1人。

新  
北  
市  
瑞  
芳  
區  
新  
北  
市  
地  
方  
用  
人  
費  
用  
中  
華  
民  
國

[illegible]

「計時與計件人員酬金」科目編有僱用專人值勤744千元、自立午餐廚工204千元。

鼻頭國民小學  
教育發展基金  
彙計表  
109年度

單位：新臺幣千元

卹償金	資遣費	福 利 費				提繳費	合 計	兼任人員 用人費用	總 計
		分擔保 險費	傷病醫 藥費	提撥福 利金	其他				
		1,300	30		728		17,058	227	17,285
		1,300	30		728		17,058	227	17,285
		1,300	30		728		16,857		16,857
								227	227
							201		201

新北市瑞芳區  
 新北市地方  
**用人費用**  
 中華民國

科 目	正式員 額薪資	聘僱人 員薪資	超時工 作報酬	津 貼	獎 金			退休及
					年終獎金	考績獎金	其他	退休金
總 計	11,916		135		1,100	760		1,089
國民教育計畫	11,916		135		1,100	760		1,089
職員薪金	11,216							
工員工資	700							
約僱職員薪金								
兼職人員酬金								
加班費			135					
考績獎金						760		
年終獎金					1,100			
職員退休及離職金								1,079
工員退休及離職金								10
分擔員工保險費								
傷病醫藥費								
其他福利費								

「計時與計件人員酬金」科目編有僱用專人值勤744千元、自立午餐廚工204千元。

鼻頭國民小學  
教育發展基金  
彙計表  
109年度

單位：新臺幣千元

卹償金	資遣費	福 利 費				提繳費	合 計	兼任人員 用人費用	總 計
		分擔保 險費	傷病醫 藥費	提撥福 利金	其他				
		1,300	30		728		17,058	227	17,285
		1,300	30		728		17,058	227	17,285
							11,216		11,216
							700		700
								227	227
							135		135
							760		760
							1,100		1,100
							1,079		1,079
							10		10
		1,300					1,300		1,300
			30				30		30
					728		728		728

新北市瑞芳區鼻頭國民小學  
 新北市地方教育發展基金  
**各項費用彙計表**  
 中華民國109年度

單位：新臺幣千元

前 年 度 決 算 數	上 年 度 預 算 數	科 目	本 年 度 預 算 數				
			合 計	國民教育計畫	建築及設備計畫		
19,240	17,521	用人費用	17,285	17,285	0		
11,733	11,903	正式員額薪資	11,916	11,916	0		
11,071	11,203	職員薪金	11,216	11,216	0		
662	700	工員工資	700	700	0		
1,246	247	聘僱及兼職人員薪資	227	227	0		
244		約僱職員薪金	0	0	0		
1,002	247	兼職人員酬金	227	227	0		
240	126	超時工作報酬	135	135	0		
240	126	加班費	135	135	0		
2,461	1,860	獎金	1,860	1,860	0		
1,055	760	考績獎金	760	760	0		
1,406	1,100	年終獎金	1,100	1,100	0		
1,966	1,272	退休及卹償金	1,089	1,089	0		
1,133	1,262	職員退休及離職金	1,079	1,079	0		
833	10	工員退休及離職金	10	10	0		
1,594	2,113	福利費	2,058	2,058	0		
1,116	1,300	分擔員工保險費	1,300	1,300	0		
16	30	傷病醫藥費	30	30	0		
462	783	其他福利費	728	728	0		
1,880	1,860	服務費用	1,884	1,884	0		
153	245	水電費	175	175	0		
130	205	工作場所電費	150	150	0		
23	40	工作場所水費	25	25	0		
60	70	郵電費	70	70	0		
11	20	郵費	20	20	0		
49	50	電話費	50	50	0		
58	60	旅運費	60	60	0		
58	60	國內旅費	60	60	0		
514	366	修理保養及保固費	449	449	0		
191	331	一般房屋修護費	331	331	0		



新北市瑞芳區鼻頭國民小學  
 新北市地方教育發展基金  
**各項費用彙計表**  
 中華民國109年度

單位：新臺幣千元

前 年 度 決 算 數	上 年 度 預 算 數	科 目	本 年 度 預 算 數				
			合 計	國民教育計畫	建築及設備計畫		
295	15	機械及設備修護費	98	98	0		
28	20	雜項設備修護費	20	20	0		
996	1,033	一般服務費	1,044	1,044	0		
60	60	外包費	60	60	0		
902	937	計時與計件人員酬金	948	948	0		
34	36	體育活動費	36	36	0		
27	14	專業服務費	14	14	0		
12		講課鐘點、稿費、出席審查及查詢費	0	0	0		
15	14	其他專業服務費	14	14	0		
72	72	公共關係費	72	72	0		
72	72	公共關係費	72	72	0		
302	429	材料及用品費	412	412	0		
302	429	用品消耗	412	412	0		
238	365	辦公（事務）用品	363	363	0		
5	5	報章雜誌	5	5	0		
7		農業與園藝用品及環境美化費	0	0	0		
2	3	化學藥劑與實驗用品	3	3	0		
2	2	醫療用品(非醫療院所使用)	2	2	0		
48	54	其他用品消耗	39	39	0		
60	260	購建固定資產、無形資產及非理財目的之長期投資	300	0	300		
60	260	購建固定資產	300	0	300		
		購置交通及運輸設備	140	0	140		
60	260	購置雜項設備	160	0	160		

新北市瑞芳區鼻頭國民小學  
 新北市地方教育發展基金  
**各項費用彙計表**  
 中華民國109年度

單位：新臺幣千元

前 年 度 決 算 數	上 年 度 預 算 數	科 目	本 年 度 預 算 數				
			合 計	國民教育計畫	建築及設備計畫		
75	96	會費、捐助、補助、分攤、照護、救濟與交流活動費	76	76	0		
69	85	捐助、補助與獎助	70	70	0		
53	68	獎助學員生給與	53	53	0		
16	17	其他捐助、補助與獎助	17	17	0		
5	11	補貼、獎勵、慰問、照護與救濟	6	6	0		
5	11	獎勵費用	6	6	0		
		競賽及交流活動費	0	0	0		
		技能競賽	0	0	0		
21,557	20,166	合 計	19,957	19,657	300		

新北市瑞芳區鼻頭國民小學

新北市地方教育發展基金

資本資產明細表

中華民國109年度

單位：新臺幣千元

項 目	取得成本 (期初餘 額)	以前年度 累計折舊/ 長期投資 評價	本 年 度 變 動					本年度累 計折舊/長 期投資評 價變動數	期末餘額
			增 加		減 少		主要增減 原因說明		
			金 額	類型	金 額	類型			
非理財目的之長期投資									
土地									
土地改良物									
房屋及建築	113								113
機械及設備	1,874								1,874
交通及運輸設備	194		140						334
雜項設備	3,402		160						3,562
購建中固定資產									
電腦軟體									
權利									
遞耗資產									
其他									
合計	5,582		300						5,882

註：

