

中華民國108年度

新 北 市 總 預 算

新北市政府教育局主管

新北市地方教育發展基金
新北市瑞芳區鼻頭國民小學

附屬單位預算之分預算
(非營業部分)

(法定版)

新北市瑞芳區鼻頭國民小學編

新北市瑞芳區鼻頭國民小學
新北市地方教育發展基金
目 次
中 華 民 國 108 年度

| | | | | | |
|------------------------|---|----|---|----|---|
| 一、業務計畫及預算說明..... | 第 | 1 | - | 4 | 頁 |
| 二、預算主要表 | | | | | |
| 1、基金來源、用途及餘絀預計表..... | 第 | 5 | - | 5 | 頁 |
| 2、基金來源、用途及餘絀預計表說明..... | 第 | 6 | - | 6 | 頁 |
| 3、現金流量預計表..... | 第 | 7 | - | 7 | 頁 |
| 三、預算明細表 | | | | | |
| 1、基金來源明細表..... | 第 | 8 | - | 8 | 頁 |
| 2、基金用途明細表..... | 第 | 9 | - | 11 | 頁 |
| 四、預算附表 | | | | | |
| 單位(或計畫)成本分析表..... | 第 | 12 | - | 12 | 頁 |
| 五、預算參考表 | | | | | |
| 1、預計平衡表..... | 第 | 13 | - | 13 | 頁 |
| 2、5年來主要業務計畫分析表..... | 第 | 14 | - | 14 | 頁 |
| 3、員工人數彙計表..... | 第 | 15 | - | 15 | 頁 |
| 4、用人費用彙計表-依人員別..... | 第 | 16 | - | 17 | 頁 |
| 5、用人費用彙計表-依用途別..... | 第 | 18 | - | 19 | 頁 |
| 6、各項費用彙計表..... | 第 | 20 | - | 22 | 頁 |
| 7、補辦預算明細表..... | 第 | 23 | - | 23 | 頁 |
| 六、附 錄 | | | | | |
| 資本資產及長期負債明細表..... | 第 | 24 | - | 24 | 頁 |

新 北 市 瑞 芳 區 鼻 頭 國 民 小 學

新 北 市 地 方 教 育 發 展 基 金

業務計畫及預算說明

中華民國 108 年度

壹、基金概況：

一、設立宗旨及願景：

- (一)本校依據「國民教育法」之規定辦理，以養成德、智、體、群、美五育均衡發展之健全國民為宗旨。
- (二)本校自 99 年度起依教育經費編列與管理法第 13 條規定設置「新北市地方教育發展基金」，以促進教育健全發展，提昇教育經費運用績效。

二、施政重點：

- (一)培育五育兼備，多元性向發展之健全國民。
- (二)加強生活教育，引導人生正確價值方向和行為態度。
- (三)陶冶並平衡身心發展，促進並調和群己關係。
- (四)發揮輔導效能，防止高關懷學生中輟，建立友善校園。
- (五)精進教師專業知能，辦理教師專業評鑑，建立優質專業形象。

三、組織概況：

本校設置校長 1 人，綜理全校校務，下設教務處、總務處、學輔處、附設幼兒園、人事室及會計室等單位，員額編制教師 14 人、教保員 1 人、職員 2 人、工友 1 人、廚工 1 人，共計 20 人。

四、基金歸類及屬性：

本基金係預算法第 4 條第 1 項第 2 款所定，特定收入來源，供特殊用途之特別收入基金，並編製附屬單位預算。

貳、業務計畫：

一、基金來源：

本年度基金來源計有服務收入 20 萬元、利息收入 2 千元、公庫撥款收入 1,959 萬 2 千元、學雜費收入 20 萬 5 千元、雜項收入 6 萬 7 千元，合計 2,006 萬 6 千元，主要財源係公庫撥款收入 1,959 萬 2 千元。

二、基金用途：本年度基金用途計有

(一)國民教育業務計畫：

本年度預算編列 1,990 萬 6 千元，計有普通班 6 班、附設幼兒園 0.5 班，合計 6.5 班，學生人數 34 人；本計畫擬新購各科教學設備，充實各科教材，以提高教學效能，革新教學方法；辦理場地開放、藝文競賽、數位教學、科學推廣、學生輔導等項目，以期透過各項活動，強健學生身心體魄，增進學生生活智慧；配合校務推動行政處室支援工作，進而增進運作效能。

(二)建築及設備業務計畫：

本年度預算編列 26 萬元，計有其他設備 26 萬元，辦理購置雜項設備及充實學校館藏圖書。

參、預算概要：

一、基金來源及用途之預計：

(一)本年度基金來源 2,006 萬 6 千元，較上年度預算數 1,874 萬 3 千元，增加 132 萬 3 千元，約 7.06%，主要係市庫撥款收入增加所致。

(二)本年度基金用途 2,016 萬 6 千元，較上年度預算數 1,874 萬 3 千元，增加 142 萬 3 千元，約 7.59%，主要係用人費用增加所致。

二、基金餘絀之預計：

本年度基金來源及用途相抵後，本期短絀為 10 萬元，將移用以前年度基金餘額支應。

三、補辦預算事項：

(一)固定資產之建設改良擴充

1.購置冷氣設備，5 萬 6,932 元。

肆、前年度及上年度已過期間預算執行情形（前年度決算結果及上年度預算截至 107 年 6 月 30 日止執行情形）：

一、前年度預算執行情形：基金來源決算數 2,005 萬 1,303 元，基金用途決算數 1,980 萬 6,713 元，賸餘數 24 萬 4,590 元。

二、107 年上半年執行情形說明(截至 107 年 6 月 30 日止執行情形)：

(一)基金來源部分：勞務收入 11 萬 400 元、財產收入 0 元、政府撥入收入 1,311 萬 8,421 元、教學收入 9 萬 4,800 元、其他收入 4 萬 5,468 元。

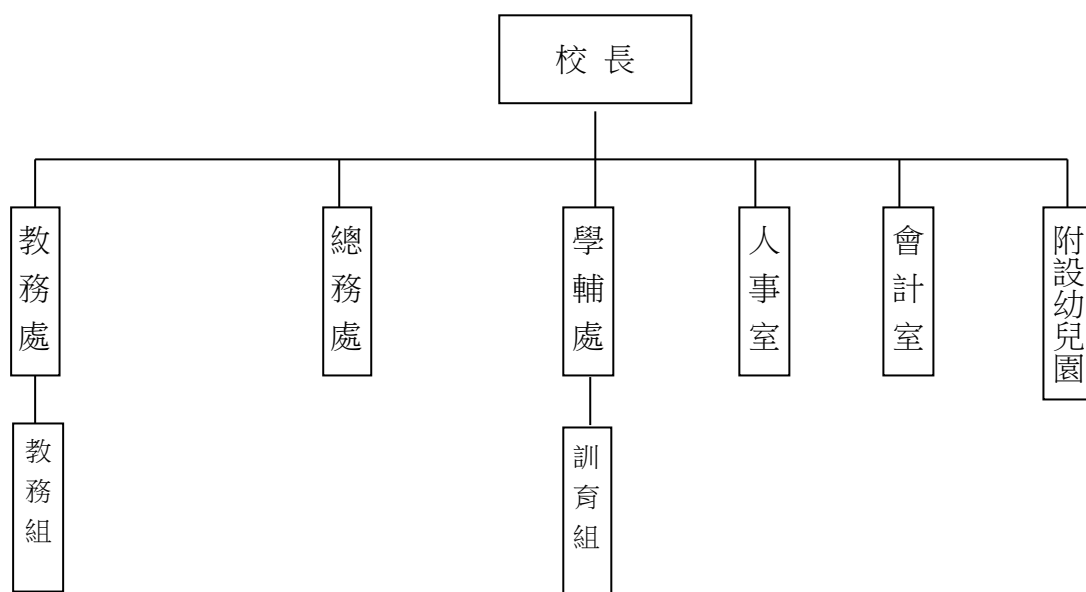
(二)基金用途部分：國民教育業務計畫 1,168 萬 4,036 元、建築及設備業務計畫 0 元。

(三)總計 107 年上半年賸餘數 168 萬 5,053 元。

伍、組織系統圖

新北市瑞芳區鼻頭國民小學

組 織 系 統 圖



| 員額編制表 | | | | | | | | | | | | | | | | | | | | | | |
|-------|-------|----|-----|--------|------|----|--------|-----|-------|--------|-------|-------|-------|--------|-----|------|------|----|----|----|--------|----|
| 教育人員 | | | | | 公務人員 | | | | | | | | | | | | 技工工友 | | | | 編制員額總計 | |
| 總班級數 | 總教師人數 | 校長 | 教保員 | 專任運動教練 | 組長 | 幹事 | 護理師或護士 | 營養師 | 主任(人) | 助理員(人) | 書記(人) | 人事管理員 | 主任(會) | 佐理員(會) | 會計員 | 留用人員 | 合計 | 技工 | 工友 | 廚工 | | 合計 |
| 6.5 | 14 | 1 | 1 | | | 1 | 1 | | (1) | | | | (1) | | | | 2 | | 1 | 1 | 2 | 20 |

新北市瑞芳區鼻頭國民小學
 新北市地方教育發展基金
基金來源、用途及餘絀預計表
 中華民國108年度

單位：新臺幣千元

| 前年度決算數 | 項 目 | 本年度預算數 | 上年度預算數 | 比較增減(一) |
|--------|-----------|--------|--------|---------|
| 20,051 | 基金來源 | 20,066 | 18,743 | 1,323 |
| 272 | 勞務收入 | 200 | 60 | 140 |
| 272 | 服務收入 | 200 | 60 | 140 |
| 79 | 財產收入 | 2 | 69 | -67 |
| 4 | 財產處分收入 | 0 | 0 | 0 |
| 1 | 利息收入 | 2 | 2 | 0 |
| 74 | 其他財產收入 | 0 | 67 | -67 |
| 19,521 | 政府撥入收入 | 19,592 | 18,440 | 1,152 |
| 19,521 | 公庫撥款收入 | 19,592 | 18,440 | 1,152 |
| 0 | 政府其他撥入收入 | 0 | 0 | 0 |
| 164 | 教學收入 | 205 | 174 | 31 |
| 164 | 學雜費收入 | 205 | 174 | 31 |
| 15 | 其他收入 | 67 | 0 | 67 |
| 15 | 雜項收入 | 67 | 0 | 67 |
| 19,807 | 基金用途 | 20,166 | 18,743 | 1,423 |
| 19,681 | 國民教育計畫 | 19,906 | 18,683 | 1,223 |
| 19,681 | 國民小學教育 | 19,906 | 18,683 | 1,223 |
| 126 | 建築及設備計畫 | 260 | 60 | 200 |
| 0 | 營建及修建工程 | 0 | 0 | 0 |
| 126 | 其他設備 | 260 | 60 | 200 |
| 245 | 本期賸餘（短絀－） | -100 | 0 | -100 |
| 384 | 期初基金餘額 | 628 | 384 | 245 |
| 0 | 解繳公庫 | 0 | 0 | 0 |
| 628 | 期末基金餘額 | 528 | 384 | 145 |

備註：

新北市瑞芳區鼻頭國民小學
新北市地方教育發展基金
基金來源、用途及餘絀預計表說明
中華民國 108 年度

壹、基金來源：

- 一、勞務收入：本年度預算數為 20 萬元，主要為學校場地租借收入 20 萬元。
- 二、財產收入：本年度預算數為 2 千元，主要為專戶利息收入 2 千元。
- 三、政府撥入收入：本年度預算數為 1,959 萬 2 千元，主要為市庫撥款收入 1,959 萬 2 千元。
- 四、教學收入：本年度預算數為 20 萬 5 千元，主要為附設幼兒園學費收入 18 萬 2 千元、附設幼兒園學生活動費收入 2 萬 3 千元。
- 五、雜項收入：本年度預算數為 6 萬 7 千元，主要為公有宿舍使用費收入 6 萬 7 千元。

貳、基金用途：

- 一、國民教育業務計畫：本年度預算數為 1,990 萬 6 千元，主要擬新購各科教學設備，充實各科教材，以提高教學效能，革新教學方法；辦理場地開放、藝文競賽、數位教學、科學推廣、學生輔導等項目，以期透過各項活動，強健學生身心體魄，增進學生生活智慧；配合校務推動行政處室支援工作，進而增進運作效能。
- 二、建築及設備業務計畫：本年度預算數為 26 萬元，包括其他設備 26 萬元，主要係辦理購置雜項設備及充實學校館藏圖書。

新北市瑞芳區鼻頭國民小學
 新北市地方教育發展基金
現金流量預計表
 中華民國108年度

單位：新臺幣千元

| 項 目 | 預 算 數 | 說 明 |
|----------------|-------|-----|
| 業務活動之現金流量 | | |
| 本期賸餘(短絀) | -100 | |
| 調整非現金項目 | 0 | |
| 流動資產淨減(淨增) | 0 | |
| 流動負債淨增(淨減) | 0 | |
| 業務活動之淨現金流入(流出) | -100 | |
| 其他活動之現金流量 | | |
| 增加短期債務及其他負債 | 0 | |
| 增加其他負債 | 0 | |
| 其他活動之淨現金流入(流出) | 0 | |
| 現金及約當現金之淨增(淨減) | -100 | |
| 期初現金及約當現金 | 8,534 | |
| 期末現金及約當現金 | 8,434 | |

註：

新北市瑞芳區鼻頭國民小學
 新北市地方教育發展基金
基金來源明細表
 中 華 民 國 108年 度

單位：新臺幣千元

| 科目及業務項目 | 單 位 | 預 算 數 | | | 說 明 |
|---------|-----|-------------|------------|--------|-----------------|
| | | 數量 (業務量) | 利(費)率(元) | 金 額 | |
| 勞務收入 | | | | 200 | |
| 服務收入 | 年 | 1 | 200,000 | 200 | 場地租借(收支對列) |
| 財產收入 | | | | 2 | |
| 利息收入 | 年 | 1 | 2,000 | 2 | 專戶利息收入 |
| 政府撥入收入 | | | | 19,592 | |
| 公庫撥款收入 | 年 | 1 | 19,592,000 | 19,592 | 市庫撥款收入 |
| 教學收入 | | | | 205 | |
| 學雜費收入 | 年 | 1 | 23,000 | 23 | 學生活動費(收支對列)-幼兒園 |
| 學雜費收入 | 年 | 1 | 182,000 | 182 | 學費-幼兒園 |
| 其他收入 | | | | 67 | |
| 雜項收入 | 年 | 1 | 67,000 | 67 | 公有宿舍使用費 |
| 總 計： | | | | 20,066 | |

新北市瑞芳區鼻頭國民小學
 新北市地方教育發展基金
基金用途明細表
 中華民國108年度

單位：新臺幣千元

| 前年度 決算數 | 業務計畫及 用途別科目 | 本年度 預算數 | 上年度 預算數 | 計畫內容說明 |
|------------|----------------|------------|------------|------------------------------|
| 19,681 | 53 國民教育計畫 | 19,906 | 18,683 | |
| 19,681 | 532 國民小學教育 | 19,906 | 18,683 | |
| 17,677 | 1 用人費用 | 17,521 | 16,380 | |
| 11,051 | 11 正式員額薪資 | 11,903 | 11,258 | |
| 93 | 113 職員薪金 | 0 | 0 | |
| 10,315 | | 11,203 | 10,558 | 教職員薪資 |
| 643 | 114 工員工資 | 700 | 700 | 工友及廚工薪資 |
| 1,567 | 12 聘僱及兼職人員薪資 | 247 | 212 | |
| 126 | 122 約僱職員薪金 | 0 | 0 | |
| 1,342 | 124 兼職人員酬金 | 0 | 0 | |
| 100 | | 97 | 62 | 國小兼任輔導教師減課鐘點費 |
| 0 | | 150 | 150 | 兼代課鐘點費 |
| 212 | 13 超時工作報酬 | 126 | 126 | |
| 212 | 131 加班費 | 126 | 126 | 不休假加班費 |
| 2,151 | 15 獎金 | 1,860 | 1,860 | |
| 898 | 151 考績獎金 | 760 | 760 | 教職員工考績獎金 |
| 1,253 | 152 年終獎金 | 1,100 | 1,100 | 教職員工年終獎金 |
| 1,165 | 16 退休及卹償金 | 1,272 | 905 | |
| 88 | 161 職員退休及離職金 | 150 | 150 | 長期代理代課教師勞退準備金 |
| 8 | | 0 | 0 | |
| 1,069 | | 201 | 0 | 教職員退休金、撫慰金、獎勵金 |
| 0 | | 911 | 745 | 教職員退撫基金提撥 |
| 0 | 162 工員退休及離職金 | 10 | 10 | 工友勞退準備金提撥 |
| 1,530 | 18 福利費 | 2,113 | 2,019 | |
| 1,051 | 181 分擔員工保險費 | 1,300 | 1,300 | 教職員工公保、勞保、健保 |
| 16 | | 0 | 0 | |
| 20 | 183 傷病醫藥費 | 30 | 23 | 教職員健康檢查費 |
| 124 | 18Y 其他福利費 | 22 | 22 | 教職員休假補助費(逾14日) |
| 319 | | 611 | 524 | 公教人員各項補助(婚喪及生育補助、子女教育補助相關費用) |
| 0 | | 150 | 150 | 教職員休假補助費(14日內) |
| 1,659 | 2 服務費用 | 1,860 | 1,814 | |
| 175 | 21 水電費 | 245 | 250 | |
| 144 | 212 工作場所電費 | 205 | 210 | 電費 |
| 32 | 214 工作場所水費 | 40 | 40 | 水費 |
| 82 | 22 郵電費 | 70 | 60 | |
| 10 | 221 郵費 | 20 | 10 | 辦公費-郵資 |
| 72 | 222 電話費 | 50 | 50 | 辦公費-電話費 |
| 39 | 23 旅運費 | 60 | 60 | |
| 39 | 231 國內旅費 | 60 | 60 | 小型學校差旅費 |
| 342 | 25 修理保養及保固費 | 366 | 366 | |
| 317 | 252 一般房屋修護費 | 281 | 281 | 辦公房屋相關建物修繕 |

新北市瑞芳區鼻頭國民小學
 新北市地方教育發展基金
基金用途明細表
 中華民國108年度

單位：新臺幣千元

| 前年度 決算數 | 業務計畫及 用途別科目 | 本年度 預算數 | 上年度 預算數 | 計畫內容說明 |
|------------|--------------------------------|------------|------------|-------------------------------------|
| 0252 | 一般房屋修護費 | 50 | 50 | 場地租借(收支對列)-其他管理維護費用 |
| 5255 | 機械及設備修護費 | 15 | 15 | 電腦設備及維護管理費 |
| 20257 | 雜項設備修護費 | 20 | 20 | 飲水設備維護費 |
| 93527 | 一般服務費 | 1,033 | 992 | |
| 58279 | 外包費 | 60 | 60 | 校園保全服務費 |
| 84527D | 計時與計件人員酬金 | 204 | 189 | 小型自立午餐學校廚工補助-廚工1人 |
| 0 | | 733 | 709 | 校園門禁安全維護費-僱用專人值勤2人薪資、保險、年終工作獎金及退職準備 |
| 3227F | 體育活動費 | 36 | 34 | 教職員工文康活動費 |
| 1428 | 專業服務費 | 14 | 14 | |
| 1428Y | 其他專業服務費 | 14 | 14 | 校園環境維護費用 |
| 7229 | 公共關係費 | 72 | 72 | |
| 72291 | 公共關係費 | 72 | 72 | 應業務需要加強公共關係之費用 |
| 3273 | 材料及用品費 | 429 | 390 | |
| 32732 | 用品消耗 | 429 | 390 | |
| 269321 | 辦公(事務)用品 | 80 | 80 | 教學及行政用各項用品、文具、紙張相關經費 |
| 0 | | 212 | 222 | 辦公費-辦公(事務)用之消耗及非消耗品 |
| 20 | | 23 | 20 | 學生活動費(收支對列)-幼兒園教學活動所需相關費用 |
| 0 | | 50 | 10 | 場地租借(收支對列)-辦公及教學相關用品 |
| 4322 | 報章雜誌 | 5 | 5 | 辦公費-訂閱圖書、報紙及雜誌相關費用 |
| 0324 | 化學藥劑與實驗用品 | 3 | 3 | 教學實驗用品 |
| 2328 | 醫療用品(非醫療院所使用) | 2 | 2 | 健康中心衛生保健費 |
| 1432Y | 其他用品消耗 | 15 | 15 | 購置體育相關器材及用品 |
| 0 | | 16 | 16 | 運動會相關經費 |
| 19 | | 17 | 17 | 社團活動經費 |
| 0 | | 6 | 0 | 推動學校健康促進政策經費 |
| 187 | 會費、捐助、補助、分攤、照護、救濟與交流活動費 | 96 | 99 | |
| 1872 | 捐助、補助與獎助 | 85 | 93 | |
| 4726 | 獎助學員生給與 | 6 | 8 | 國小低收入戶學生助學金 |
| 0 | | 6 | 6 | 國小原住民學生獎學金 |
| 0 | | 56 | 62 | 低收入戶、中低收入戶、身心障礙及家庭突遭變故學生午餐補助 |
| 1472Y | 其他捐助、補助與獎助 | 14 | 14 | 教師節紀念品 |

新北市瑞芳區鼻頭國民小學
 新北市地方教育發展基金
基金用途明細表
 中華民國108年度

單位：新臺幣千元

| 前年度 決算數 | 業務計畫及 用途別科目 | 本年度 預算數 | 上年度 預算數 | 計畫內容說明 |
|------------|----------------------------|------------|------------|-----------|
| 072Y | 其他捐助、補助與獎助 | 2 | 2 | 幼兒園兒童節禮物 |
| 0 | | 1 | 1 | 國小兒童節禮物 |
| 074 | 補貼、獎勵、慰問、照 護與救濟 | 11 | 6 | |
| 0743 | 獎勵費用 | 11 | 6 | 資深優良教師獎勵金 |
| 1265M | 建築及設備計畫 | 260 | 60 | |
| 1265M4 | 其他設備 | 260 | 60 | |
| 1265 | 購建固定資產、無形資產 及非理財目的之長期投資 | 260 | 60 | |
| 12651 | 購建固定資產 | 260 | 60 | |
| 10514 | 購置機械及設備 | 0 | 0 | |
| 57516 | 購置雜項設備 | 100 | 0 | 購置雜項設備 |
| 0 | | 100 | 0 | 購置雜項設備 |
| 59 | | 50 | 50 | 購置雜項設備 |
| 0 | | 10 | 10 | 充實學校館藏圖書 |
| 19,807 | 總 計 | 20,166 | 18,743 | |

新北市瑞芳區鼻頭國民小學
 新北市地方教育發展基金
單位（或計畫）成本分析表
 中 華 民 國 108年 度

單位：新臺幣千元

| 計 畫 別 | 單位 | 單位成本 (元) 或 平 均 利 (費) 率 | 數量 | 預 算 數 | 說 明 |
|---------|----|---------------------------------|----|--------|-----|
| 國民教育計畫 | | | | 19,906 | |
| 國民小學教育 | | | | 19,906 | |
| 建築及設備計畫 | | | | 260 | |
| 其他設備 | | | | 260 | |
| 合 計 | | | | 20,166 | |

新北市瑞芳區鼻頭國民小學
 新北市地方教育發展基金
預計平衡表
 中華民國108年12月31日

單位：新臺幣千元

| 106年12月31日 實 際 數 | 科 目 | 108年12月31日 預 計 數 | 107年12月31日 預 計 數 | 比較增減 |
|---------------------|-----------------------|---------------------|---------------------|------|
| 25,080 | 資 產 合 計 | 24,980 | 25,080 | -100 |
| 25,080 | 資 產 | 24,980 | 25,080 | -100 |
| 8,534 | 流動資產 | 8,434 | 8,534 | -100 |
| 8,534 | 現金 | 8,434 | 8,534 | -100 |
| 8,534 | 銀行存款 | 8,434 | 8,534 | -100 |
| 0 | 應收款項 | 0 | 0 | 0 |
| 0 | 應收收益 | 0 | 0 | 0 |
| 0 | 預付款項 | 0 | 0 | 0 |
| 0 | 預付費用 | 0 | 0 | 0 |
| 11 | 投資、長期應收款 項、貸墊款及準備金 | 11 | 11 | 0 |
| 11 | 準備金 | 11 | 11 | 0 |
| 11 | 退休及離職準備 金 | 11 | 11 | 0 |
| 16,535 | 其他資產 | 16,535 | 16,535 | 0 |
| 16,535 | 什項資產 | 16,535 | 16,535 | 0 |
| 16,535 | 代管資產 | 16,535 | 16,535 | 0 |
| 24,452 | 負 債 | 24,452 | 24,452 | 0 |
| 6,946 | 流動負債 | 6,946 | 6,946 | 0 |
| 6,946 | 應付款項 | 6,946 | 6,946 | 0 |
| 6,946 | 應付代收款 | 6,946 | 6,946 | 0 |
| 0 | 應付費用 | 0 | 0 | 0 |
| 17,506 | 其他負債 | 17,506 | 17,506 | 0 |
| 17,506 | 什項負債 | 17,506 | 17,506 | 0 |
| 890 | 存入保證金 | 890 | 890 | 0 |
| 11 | 應付退休及離職 金 | 11 | 11 | 0 |
| 16,535 | 應付代管資產 | 16,535 | 16,535 | 0 |
| 70 | 暫收及待結轉帳 項 | 70 | 70 | 0 |
| 628 | 基金餘額 | 528 | 628 | -100 |
| 628 | 基金餘額 | 528 | 628 | -100 |
| 628 | 基金餘額 | 528 | 628 | -100 |
| 628 | 累積餘額 | 528 | 628 | -100 |
| 25,080 | 負債及基金餘額合計 | 24,980 | 25,080 | -100 |

新北市瑞芳區鼻頭國民小學
 新北市地方教育發展基金
 5 年來主要業務計畫分析表

中 華 民 國 108年 度

單位：新臺幣千元

| 年 度 及 項 目 | 單位 | 數量 | 單位成 本(元)或平 均利(費)率 | 預（決）算 數 | 說 明 |
|-----------|----|----|-------------------------|---------|-----|
| 本年度預算數 | | | | 20,166 | |
| 國民教育計畫 | | | | 19,906 | |
| 建築及設備計畫 | | | | 260 | |
| 上年度預算數 | | | | 18,743 | |
| 國民教育計畫 | | | | 18,683 | |
| 建築及設備計畫 | | | | 60 | |
| 前年度決算數 | | | | 19,807 | |
| 國民教育計畫 | | | | 19,681 | |
| 建築及設備計畫 | | | | 126 | |
| 105年度決算數 | | | | 18,396 | |
| 國民教育計畫 | | | | 18,328 | |
| 建築及設備計畫 | | | | 68 | |
| 104年度決算數 | | | | 18,672 | |
| 國民教育計畫 | | | | 18,364 | |
| 建築及設備計畫 | | | | 307 | |

新北市瑞芳區鼻頭國民小學
 新北市地方教育發展基金
員工人數彙計表
 中華民國 108 年度

單位:人

| 科 目 | 上年度最高可 進用員額數 | 本年度增減(-)數 | 本年度最高可 進用員額數 | 說 明 |
|------|-----------------|-----------|-----------------|-----|
| 專任人員 | 19 | 1 | 20 | |
| 職員 | 17 | 1 | 18 | |
| 工友 | 1 | 0 | 1 | |
| 廚工 | 1 | 0 | 1 | |
| 總 計 | 19 | 1 | 20 | |

註1：1.聘用及約僱人員係指基金按其法定組織編制，依「聘用人員聘用條例」及參照「行政院暨所屬機關約僱人員僱用辦法」之規定聘用或約僱人員，非依前開規定聘僱人員，概不列入本表。
 2.其他兼任人員係指有關機關兼辦基金業務之現職人員，應說明領有兼職酬金之人數。
 註2：僱用專人值勤2人、自立午餐廚工1人。

新北市瑞芳區
 新北市地方
用人費用
 中華民國

| 科 目 | 正式員 額薪資 | 聘僱人 員薪資 | 超時工 作報酬 | 津 貼 | 獎 金 | | | 退休及 |
|--------|------------|------------|------------|-----|-------|------|----|-------|
| | | | | | 年終獎金 | 考績獎金 | 其他 | 退休金 |
| 總 計 | 11,903 | | 126 | | 1,100 | 760 | | 1,272 |
| 國民教育計畫 | 11,903 | | 126 | | 1,100 | 760 | | 1,272 |
| 正式人員 | 11,903 | | 126 | | 1,100 | 760 | | 1,071 |
| 兼任人員 | | | | | | | | |
| 其他人員 | | | | | | | | 201 |

一、各類人員編列情形如下：

「計時與計件人員酬金」科目編有僱用專人值勤733千元、自立午餐廚工204千元。

二、各項獎金編列情形如下：

1.考績獎金：依公務人員考績法第7、8、12條，預算人數20人，金額為760千元。

2.年終獎金：參照行政院107.01.03院授人給字第1070029205號函訂定發布「一百零六年軍公教人員年終工作獎金發給注意事項」第1條，預算人數20人，金額為1,100千元。

鼻頭國民小學
教育發展基金
彙計表
108年度

單位：新臺幣千元

| 卹償金 | 資遣費 | 福 利 費 | | | | 提繳費 | 合 計 | 兼任人員 用人費用 | 總 計 |
|-----|-----|-----------|-----------|-----------|-----|-----|--------|--------------|--------|
| 卹償金 | | 分擔保 險費 | 傷病醫 藥費 | 提撥福 利金 | 其他 | | | | |
| | | 1,300 | 30 | | 783 | | 17,274 | 247 | 17,521 |
| | | 1,300 | 30 | | 783 | | 17,274 | 247 | 17,521 |
| | | 1,300 | 30 | | 783 | | 17,073 | | 17,073 |
| | | | | | | | | 247 | 247 |
| | | | | | | | 201 | | 201 |

新北市瑞芳區
 新北市地方
用人費用
 中華民國

| 科 目 | 正式員 額薪資 | 聘僱人 員薪資 | 超時工 作報酬 | 津 貼 | 獎 金 | | | 退休及 |
|----------|------------|------------|------------|-----|-------|------|----|-------|
| | | | | | 年終獎金 | 考績獎金 | 其他 | 退休金 |
| 總 計 | 11,903 | | 126 | | 1,100 | 760 | | 1,272 |
| 國民教育計畫 | 11,903 | | 126 | | 1,100 | 760 | | 1,272 |
| 職員薪金 | 11,203 | | | | | | | |
| 工員工資 | 700 | | | | | | | |
| 約僱職員薪金 | | | | | | | | |
| 兼職人員酬金 | | | | | | | | |
| 加班費 | | | 126 | | | | | |
| 考績獎金 | | | | | | 760 | | |
| 年終獎金 | | | | | 1,100 | | | |
| 職員退休及離職金 | | | | | | | | 1,262 |
| 工員退休及離職金 | | | | | | | | 10 |
| 分擔員工保險費 | | | | | | | | |
| 傷病醫藥費 | | | | | | | | |
| 其他福利費 | | | | | | | | |

一、各類人員編列情形如下：

「計時與計件人員酬金」科目編有僱用專人值勤733千元、自立午餐廚工204千元。

二、各項獎金編列情形如下：

1.考績獎金：依公務人員考績法第7、8、12條，預算人數20人，金額為760千元。

2.年終獎金：參照行政院107.01.03院授人給字第1070029205號函訂定發布「一百零六年軍公教人員年終工作獎金發給注意事項」第1條，預算人數20人，金額為1,100千元。

鼻頭國民小學
教育發展基金
彙計表
108年度

單位：新臺幣千元

| 卹償金 | 資遣費 | 福 利 費 | | | | 提繳費 | 合 計 | 兼任人員 用人費用 | 總 計 |
|-----|-----|-----------|-----------|-----------|-----|-----|--------|--------------|--------|
| | | 分擔保 險費 | 傷病醫 藥費 | 提撥福 利金 | 其他 | | | | |
| | | 1,300 | 30 | | 783 | | 17,274 | 247 | 17,521 |
| | | 1,300 | 30 | | 783 | | 17,274 | 247 | 17,521 |
| | | | | | | | 11,203 | | 11,203 |
| | | | | | | | 700 | | 700 |
| | | | | | | | | 247 | 247 |
| | | | | | | | 126 | | 126 |
| | | | | | | | 760 | | 760 |
| | | | | | | | 1,100 | | 1,100 |
| | | | | | | | 1,262 | | 1,262 |
| | | | | | | | 10 | | 10 |
| | | 1,300 | | | | | 1,300 | | 1,300 |
| | | | 30 | | | | 30 | | 30 |
| | | | | | 783 | | 783 | | 783 |

新北市瑞芳區鼻頭國民小學
 新北市地方教育發展基金
各項費用彙計表
 中華民國108年度

單位：新臺幣千元

| 前 年 度 決 算 數 | 上 年 度 預 算 數 | 科 目 | 本 年 度 預 算 數 | | | | |
|----------------------------|----------------------------|-----------|-------------|--------|---------|--|--|
| | | | 合 計 | 國民教育計畫 | 建築及設備計畫 | | |
| 17,677 | 16,380 | 用人費用 | 17,521 | 17,521 | 0 | | |
| 11,051 | 11,258 | 正式員額薪資 | 11,903 | 11,903 | 0 | | |
| 10,409 | 10,558 | 職員薪金 | 11,203 | 11,203 | 0 | | |
| 643 | 700 | 工員工資 | 700 | 700 | 0 | | |
| 1,567 | 212 | 聘僱及兼職人員薪資 | 247 | 247 | 0 | | |
| 126 | | 約僱職員薪金 | 0 | 0 | 0 | | |
| 1,441 | 212 | 兼職人員酬金 | 247 | 247 | 0 | | |
| 212 | 126 | 超時工作報酬 | 126 | 126 | 0 | | |
| 212 | 126 | 加班費 | 126 | 126 | 0 | | |
| 2,151 | 1,860 | 獎金 | 1,860 | 1,860 | 0 | | |
| 898 | 760 | 考績獎金 | 760 | 760 | 0 | | |
| 1,253 | 1,100 | 年終獎金 | 1,100 | 1,100 | 0 | | |
| 1,165 | 905 | 退休及卹償金 | 1,272 | 1,272 | 0 | | |
| 1,165 | 895 | 職員退休及離職金 | 1,262 | 1,262 | 0 | | |
| | 10 | 工員退休及離職金 | 10 | 10 | 0 | | |
| 1,530 | 2,019 | 福利費 | 2,113 | 2,113 | 0 | | |
| 1,067 | 1,300 | 分擔員工保險費 | 1,300 | 1,300 | 0 | | |
| 20 | 23 | 傷病醫藥費 | 30 | 30 | 0 | | |
| 444 | 696 | 其他福利費 | 783 | 783 | 0 | | |
| 1,659 | 1,814 | 服務費用 | 1,860 | 1,860 | 0 | | |
| 175 | 250 | 水電費 | 245 | 245 | 0 | | |
| 144 | 210 | 工作場所電費 | 205 | 205 | 0 | | |
| 32 | 40 | 工作場所水費 | 40 | 40 | 0 | | |
| 82 | 60 | 郵電費 | 70 | 70 | 0 | | |
| 10 | 10 | 郵費 | 20 | 20 | 0 | | |
| 72 | 50 | 電話費 | 50 | 50 | 0 | | |
| 39 | 60 | 旅運費 | 60 | 60 | 0 | | |
| 39 | 60 | 國內旅費 | 60 | 60 | 0 | | |
| 342 | 366 | 修理保養及保固費 | 366 | 366 | 0 | | |
| 317 | 331 | 一般房屋修護費 | 331 | 331 | 0 | | |

新北市瑞芳區鼻頭國民小學
 新北市地方教育發展基金
各項費用彙計表
 中華民國108年度

單位：新臺幣千元

| 前 年 度 決 算 數 | 上 年 度 預 算 數 | 科 目 | 本 年 度 預 算 數 | | | | |
|----------------------------|----------------------------|-------------------------|-------------|--------|---------|--|--|
| | | | 合 計 | 國民教育計畫 | 建築及設備計畫 | | |
| 5 | 15 | 機械及設備修護費 | 15 | 15 | 0 | | |
| 20 | 20 | 雜項設備修護費 | 20 | 20 | 0 | | |
| 935 | 992 | 一般服務費 | 1,033 | 1,033 | 0 | | |
| 58 | 60 | 外包費 | 60 | 60 | 0 | | |
| 845 | 898 | 計時與計件人員酬金 | 937 | 937 | 0 | | |
| 32 | 34 | 體育活動費 | 36 | 36 | 0 | | |
| 14 | 14 | 專業服務費 | 14 | 14 | 0 | | |
| 14 | 14 | 其他專業服務費 | 14 | 14 | 0 | | |
| 72 | 72 | 公共關係費 | 72 | 72 | 0 | | |
| 72 | 72 | 公共關係費 | 72 | 72 | 0 | | |
| 327 | 390 | 材料及用品費 | 429 | 429 | 0 | | |
| 327 | 390 | 用品消耗 | 429 | 429 | 0 | | |
| 288 | 332 | 辦公（事務）用品 | 365 | 365 | 0 | | |
| 4 | 5 | 報章雜誌 | 5 | 5 | 0 | | |
| | 3 | 化學藥劑與實驗用品 | 3 | 3 | 0 | | |
| 2 | 2 | 醫療用品(非醫療院所使用) | 2 | 2 | 0 | | |
| 33 | 48 | 其他用品消耗 | 54 | 54 | 0 | | |
| 126 | 60 | 購建固定資產、無形資產及非理財目的之長期投資 | 260 | 0 | 260 | | |
| 126 | 60 | 購建固定資產 | 260 | 0 | 260 | | |
| 10 | | 購置機械及設備 | 0 | 0 | 0 | | |
| 116 | 60 | 購置雜項設備 | 260 | 0 | 260 | | |
| 18 | 99 | 會費、捐助、補助、分攤、照護、救濟與交流活動費 | 96 | 96 | 0 | | |
| 18 | 93 | 捐助、補助與獎助 | 85 | 85 | 0 | | |
| 4 | 76 | 獎助學員生給與 | 68 | 68 | 0 | | |
| 14 | 17 | 其他捐助、補助與獎助 | 17 | 17 | 0 | | |

各項費用彙計表

單位：新臺幣千元

19,807

新北市瑞芳區鼻頭國民小學
 新北市地方教育發展基金
補辦預算明細表
 中華民國108年度

單位：新臺幣元

| 項 目 | 金 額 | 辦理年度 | 說 明 |
|---|----------------------------|------|--|
| 一、固定資產之建設、改良、擴充 建築及設備計畫 516購置雜項設備 | 56,932 56,932 56,932 | 106 | 購置冷氣設備，依106年8月24日新北府教工環字第1061571647號函核准在案。 |

新北市瑞芳區鼻頭國民小學
 新北市地方教育發展基金
資本資產及長期負債明細表
 中華民國108年度

單位：新臺幣千元

| 項目 | 取得成本/ 舉債數 | 以前年度累計折舊(耗)/ 長期投資評價/未攤銷溢(折)價 | 本 年 度 變 動 | | | | 本年度累計折舊(耗)/長期投資評價變動數/溢(折)價攤銷數 | 期末餘額 | |
|------------|--------------|---------------------------------|-----------|----|----|----|-------------------------------|------|----------|
| | | | 增加 | | 減少 | | | | 主要增減原因說明 |
| | | | 金額 | 類型 | 金額 | 類型 | | | |
| 資產 | | | 260 | | | | | 260 | |
| 非理財目的之長期投資 | 0 | | | | | | | | |
| 土地 | 0 | | | | | | | | |
| 土地改良物 | 0 | | | | | | | | |
| 房屋及建築 | 0 | | | | | | | | |
| 機械及設備 | 0 | | | | | | | | |
| 交通及運輸設備 | 0 | | | | | | | | |
| 雜項設備 | 0 | | 260 | | | | | 260 | |
| 購建中固定資產 | 0 | | | | | | | | |
| 電腦軟體 | 0 | | | | | | | | |
| 權利 | 0 | | | | | | | | |
| 遞耗資產 | 0 | | | | | | | | |
| 其他 | 0 | | | | | | | | |
| 長期債務 | 0 | | | | | | | | |

註：