

中華民國113年度

# 新 北 市 總 預 算 案

新北市政府教育局主管

新北市地方教育發展基金  
新北市瑞芳區鼻頭國民小學

附屬單位預算之分預算  
(非營業部分)

新北市瑞芳區鼻頭國民小學編



新北市瑞芳區鼻頭國民小學  
新北市地方教育發展基金  
目 次  
中 華 民 國 113 年度

一、業務計畫及預算說明.....	第	1	-	4	頁
二、預算主要表					
1、基金來源、用途及餘絀預計表.....	第	5	-	5	頁
2、基金來源、用途及餘絀預計表說明.....	第	6	-	6	頁
3、現金流量預計表.....	第	7	-	7	頁
三、預算明細表					
1、基金來源明細表.....	第	8	-	8	頁
2、基金用途明細表.....	第	9	-	11	頁
四、預算附表					
單位(或計畫)成本分析表.....	第	12	-	12	頁
五、預算參考表					
1、5年來主要業務計畫分析表.....	第	13	-	13	頁
2、員工人數彙計表.....	第	14	-	14	頁
3、用人費用彙計表-依人員別.....	第	16	-	17	頁
4、用人費用彙計表-依用途別.....	第	18	-	19	頁
5、各項費用彙計表.....	第	20	-	22	頁
六、附 錄					
1、預計平衡表.....	第	23	-	23	頁
2、資本資產明細表.....	第	24	-	24	頁



# 新 北 市 瑞 芳 區 鼻 頭 國 民 小 學

## 新 北 市 地 方 教 育 發 展 基 金

### 業務計畫及預算說明

中華民國 113 年度

#### 壹、基金概況

##### 一、設立宗旨及願景

- (一)本校依據「國民教育法」之規定辦理，以養成德、智、體、群、美五育均衡發展之健全國民為宗旨。
- (二)本校自 99 年度起依教育經費編列與管理法第 13 條規定設置「新北市地方教育發展基金」，以促進教育健全發展，提昇教育經費運用績效。

##### 二、施政重點

- (一)培育五育兼備，多元性向發展之健全國民。
- (二)加強生活教育，引導人生正確價值方向和行為態度。
- (三)陶冶並平衡身心發展，促進並調和群己關係。
- (四)精進教師專業知能，辦理教師專業評鑑，建立優質專業形象。
- (五)發揮輔導效能，防止高關懷學生中輟，建立友善校園。

##### 三、組織概況

本校設置校長 1 人，綜理全校校務，下設教務處、總務處、學輔處、附設幼兒園、人事室及會計室等單位，員額編制教師 14 人、教保員 1 人、職員 2 人、工友 1 人、廚工 1 人，共計 20 人。

##### 四、基金歸類及屬性

本基金係預算法第 4 條第 1 項第 2 款所定，特定收入來源，供特殊用途之特別收入基金，並編製附屬單位預算。

#### 貳、業務計畫

單位：新臺幣千元

## 一、基金來源

來源別	本年度預算數	實施內容
勞務收入	50	服務收入 5 萬元。
財產收入	1	利息收入 1 千元。
政府撥入收入	22,383	公庫撥款收入 2,238 萬 3 千元。
教學收入	57	學雜費收入 5 萬 7 千元。
其他收入	80	雜項收入 8 萬元。

## 二、基金用途

業務計畫	本年度預算數	實施內容
國民教育業務計畫	22,521	本年度預算編列 2,252 萬 1 千元，計有普通班 6 班、附設幼兒園 1 班，合計 7 班，學生人數 28 人；本計畫擬新購各科教學設備，充實各科教材，以提高教學效能，革新教學方法；辦理場地開放、藝文競賽、數位教學、科學推廣、學生輔導等項目，以期透過各項活動，強健學生身心體魄，增進學生生活智慧；配合校務推動行政處室支援工作，進而增進運作效能。
建築及設備業務計畫	150	本年度預算編列 15 萬元，計有其他設備 15 萬元，辦理購置雜項設備及充實學校館藏圖書。

## 參、預算概要

### 一、基金來源及用途之預計

(一)本年度基金來源 2,257 萬 1 千元，較上年度預算數 2,168 萬 7 千元，增加 88 萬 4 千元，約 4.08%，主要係市庫撥款收入增加所致。

(二)本年度基金用途 2,267 萬 1 千元，較上年度預算數 2,178 萬 7 千元，增加 88 萬 4 千元，約 4.06%，主要係用人費用增加所致。

## 二、基金餘絀之預計

本年度基金來源及用途相抵後，差短為 10 萬元，與上年度預算數相同，將移用以前基金餘額 10 萬元支應。

三、補辦預算事項： 無。

## 肆、以前年度計畫實施成果概述

一、前（111）年度計畫實施成果概述：基金來源決算數 2,131 萬 8,155 元，基金用途決算數 2,100 萬 7,241 元，賸餘數 31 萬 914 元。

二、上年度已過期間（112 年 1 月 1 日至 6 月 30 日止）計畫實施成果概述：

(一)基金來源部分：勞務收入 1 萬 7,500 元、財產收入 1,275 元、政府撥入收入 1,508 萬 6,084 元、教學收入 8,100 元、其他收入 7 萬 169 元。

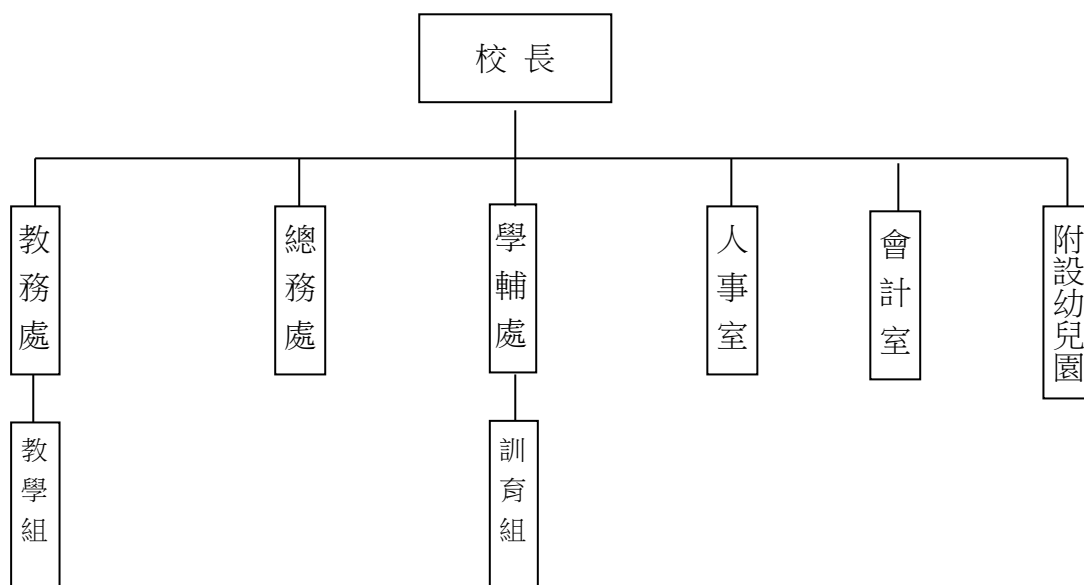
(二)基金用途部分：國民教育業務計畫 1,152 萬 4,292 元、建築及設備業務計畫 2 萬 9,050 元。

(三)總計 112 年上半年賸餘數 362 萬 9,786 元。

## 伍、組織系統圖

### 新北市瑞芳區鼻頭國民小學

#### 組 織 系 統 圖



員額編制表																						
教育人員					公務人員												技工工友				編制員額總計	
總班級數	總教師人數	校長	教保員	專任運動教練	組長	幹事	護理師或護士	營養師	主任(人)	助理員(人)	書記(人)	人事管理員	主任(會)	佐理員(會)	會計員	留用人員	合計	技工	工友	廚工		合計
7	14	1	1			1	1		(1)				(1)				2		1	1	2	20



新北市瑞芳區鼻頭國民小學  
 新北市地方教育發展基金  
**基金來源、用途及餘絀預計表**  
 中華民國113年度

單位：新臺幣千元

前年度決算數	項 目	本年度預算數	上年度預算數	比較增減(一)
21,318	基金來源	22,571	21,687	884
50	勞務收入	50	200	-150
50	服務收入	50	200	-150
0	財產收入	1	1	0
0	財產處分收入	0	0	0
0	利息收入	1	1	0
21,121	政府撥入收入	22,383	21,278	1,105
21,121	公庫撥款收入	22,383	21,278	1,105
59	教學收入	57	128	-71
59	學雜費收入	57	128	-71
88	其他收入	80	80	0
88	雜項收入	80	80	0
21,007	基金用途	22,671	21,787	884
20,614	國民教育計畫	22,521	21,577	944
20,614	國民小學教育	22,521	21,577	944
393	建築及設備計畫	150	210	-60
118	交通及運輸設備	0	0	0
275	其他設備	150	210	-60
311	本期賸餘（短絀－）	-100	-100	0
758	期初基金餘額	969	358	611
0	解繳公庫	0	0	0
1,069	期末基金餘額	869	258	611

備註：

新北市瑞芳區鼻頭國民小學  
新北市地方教育發展基金  
基金來源、用途及餘絀預計表說明  
中華民國 113 年度

壹、基金來源：

- 一、勞務收入：本年度預算數為 5 萬元，主要為學校場地租借收入 5 萬元。
- 二、財產收入：本年度預算數為 1 千元，主要為專戶利息收入 1 千元。
- 三、政府撥入收入：本年度預算數為 2,238 萬 3 千元，主要為市庫撥款收入 2,238 萬 3 千元。
- 四、教學收入：本年度預算數為 5 萬 7 千元，主要為附設幼兒園學費收入 5 萬元、附設幼兒園學生活動費收入 7 千元。
- 五、其他收入：本年度預算數為 8 萬元，主要為公有宿舍使用費收入 8 萬元。

貳、基金用途：

- 一、國民教育業務計畫：本年度預算數為 2,252 萬 1 千元，主要擬新購各科教學設備，充實各科教材，以提高教學效能，革新教學方法；辦理場地開放、藝文競賽、數位教學、科學推廣、學生輔導等項目，以期透過各項活動，強健學生身心體魄，增進學生生活智慧；配合校務推動行政處室支援工作，進而增進運作效能。
- 二、建築及設備業務計畫：本年度預算數為 15 萬元，包括其他設備 15 萬元，主要係辦理購置雜項設備及充實學校館藏圖書。

新  
北  
市  
瑞  
芳  
區  
鼻  
頭  
國  
民  
小  
學  
新  
北  
市  
地  
方  
教  
育  
發  
展  
基  
金  
現  
金  
流  
量  
預  
計  
表  
中  
華  
民  
國  
113  
年  
度

單位：新臺幣千元

項	目	預	算	數	說	明
業務活動之現金流量						
本期賸餘(短絀)				-100		
調整非現金項目				0		
流動資產淨減(淨增)				0		
流動負債淨增(淨減)				0		
業務活動之淨現金流入(流出)				-100		
其他活動之現金流量						
增加短期債務及其他負債				0		
增加其他負債				0		
增加其他資產				0		
增加其他資產				0		
其他活動之淨現金流入(流出)				0		
現金及約當現金之淨增(淨減)				-100		
期初現金及約當現金				7,919		
期末現金及約當現金				7,819		

註：

新北市瑞芳區鼻頭國民小學  
 新北市地方教育發展基金  
**基金來源明細表**  
 中 華 民 國 113年 度

單位：新臺幣千元

科目及業務項目	單 位	預 算 數			說 明
		數量 (業務量)	利(費)率	金 額	
勞務收入				50	
服務收入	年	1	50,000	50	場地租借(收支併列)
財產收入				1	
利息收入	年	1	1,000	1	專戶利息收入
政府撥入收入				22,383	
公庫撥款收入	年	1	22,383,000	22,383	市庫撥款收入
教學收入				57	
學雜費收入	年	1	7,000	7	學生活動費(收支併列)-幼兒園
學雜費收入	年	1	50,000	50	學費-幼兒園
其他收入				80	
雜項收入	年	1	80,000	80	公有宿舍使用費
總 計：				22,571	

新北市瑞芳區鼻頭國民小學  
 新北市地方教育發展基金  
**基金用途明細表**  
 中華民國113年度

單位：新臺幣千元

前年度 決算數	業務計畫及 用途別科目	本年度 預算數	上年度 預算數	計畫內容說明
20,614	53 國民教育計畫	22,521	21,577	
20,614	532 國民小學教育	22,521	21,577	
18,886	1 用人費用	19,631	19,094	
12,769	11 正式員額薪資	13,322	12,809	
11,434	113 職員薪金	12,522	12,009	教職員薪資
673		0	0	
662	114 工員工資	800	800	工友及廚工薪資
532	12 聘僱及兼職人員薪資	204	202	
70	124 兼職人員酬金	150	150	兼代課鐘點費
462		0	0	
0		54	52	國小兼任輔導教師減課鐘點費
366	13 加(夜)班費	366	310	
366	134 未休假加班費	366	310	未休假加班費
2,626	15 獎金	1,860	1,860	
1,124	151 考績獎金	760	760	教職員工考績獎金
1,406	152 年終獎金	1,100	1,100	教職員工年終獎金
96		0	0	
1,076	16 退休及卹償金	2,100	2,100	
22	161 職員退休及離職金	0	0	
908		1,052	1,052	教職員退撫基金提撥
139		176	176	長期代理代課教師退職準備金
0		852	852	教職員退休金、撫慰金、獎勵金
7	162 工員退休及離職金	20	20	工友退職準備金提撥
1,517	18 福利費	1,779	1,813	
1,215	181 分擔員工保險費	1,400	1,400	教職員工公保、勞保、健保
49		0	0	
21	183 傷病醫藥費	37	34	教職員健康檢查費
140	18Y 其他福利費	22	22	教職員休假補助費(逾10日)
93		170	207	公教人員各項補助(婚喪及生育補助、子女教育補助相關費用)
0		150	150	教職員休假補助費(10日內)
1,478	2 服務費用	2,378	2,011	
173	21 水電費	256	176	
0	212 工作場所電費	80	0	學校教室冷氣電費
173		150	150	電費
0	214 工作場所水費	26	26	水費
31	22 郵電費	70	70	
4	221 郵費	20	20	辦公費-郵資
27	222 電話費	50	50	辦公費-電話費
15	23 旅運費	60	60	
15	231 國內旅費	60	60	小型學校差旅費
305	25 修理保養及保固費	417	497	
162	252 一般房屋修護費	279	279	辦公房屋相關建物修繕

新北市瑞芳區鼻頭國民小學  
 新北市地方教育發展基金  
**基金用途明細表**  
 中華民國113年度

單位：新臺幣千元

前年度 決算數	業務計畫及 用途別科目	本年度 預算數	上年度 預算數	計畫內容說明
0252	一般房屋修護費	0	100	
17255	機械及設備修護費	83	83	各項機械及設備修繕
15		15	15	電腦設備及維護管理費
0257	雜項設備修護費	20	0	校園AED維護費
110		20	20	飲水設備維護費
87427	<b>一般服務費</b>	1,489	1,122	
60279	外包費	60	60	校園保全服務費
0		312	0	庶務性工作委外辦理費用
77827D	計時與計件人員酬金	204	204	小型自立午餐學校廚工補助-廚工1人
0		856	818	校園門禁安全維護費-僱用專人值勤2人薪資、保險、年終工作獎金及退職準備金
3627F	體育活動費	57	40	教職員工文康活動費
828	<b>專業服務費</b>	14	14	
828Y	其他專業服務費	14	14	校園環境維護費用
7229	<b>公共關係費</b>	72	72	
72291	公共關係費	72	72	應業務需要加強公共關係之費用
2133	<b>材料及用品費</b>	407	412	
21332	用品消耗	407	412	
186321	辦公（事務）用品	89	80	教學及行政用各項用品、文具、紙張相關經費
6		50	50	場地租借(收支併列)-辦公及教學相關用品
0		7	18	學生活動費(收支併列)-幼兒園教學活動所需相關費用
0		220	215	辦公費-辦公(事務)用之消耗及非消耗品
0322	報章雜誌	0	5	
3324	化學藥劑與實驗用品	0	3	
2328	醫療用品(非醫療院所使用)	2	2	健康中心衛生保健費
1632Y	其他用品消耗	16	16	運動會相關經費
0		17	17	社團活動經費
0		6	6	推動學校健康促進政策經費
377	<b>會費、捐助、補助、分攤、照護、救濟與交流活動費</b>	105	60	
3772	捐助、補助與獎助	105	47	
22726	獎助學員生給與	6	6	國小低收入戶學生助學金
0		82	22	低收入戶、中低收入戶、身心障礙及家庭突遭變故學生午餐補助

新北市瑞芳區鼻頭國民小學  
 新北市地方教育發展基金  
**基金用途明細表**  
 中華民國113年度

單位：新臺幣千元

前年度 決算數	業務計畫及 用途別科目	本年度 預算數	上年度 預算數	計畫內容說明
1572Y	其他捐助、補助與獎助	1	1	國小兒童節禮物
0		1	1	幼兒園兒童節禮物
0		15	17	教師節紀念品
074	補貼、獎勵、慰問、照 護與救濟	0	13	
0743	獎勵費用	0	13	
3935M	建築及設備計畫	150	210	
1185M3	交通及運輸設備	0	0	
1185	購建固定資產、無形資 產、非理財目的之長期投 資及營舍與設施工程支出	0	0	
11851	購建固定資產	0	0	
118515	購置交通及運輸設備	0	0	
2755M4	其他設備	150	210	
2755	購建固定資產、無形資 產、非理財目的之長期投 資及營舍與設施工程支出	150	210	
27551	購建固定資產	150	210	
115514	購置機械及設備	0	0	
100516	購置雜項設備	100	100	購置雜項設備
60		10	10	充實學校館藏圖書
0		0	50	
0		40	50	購置雜項設備
21,007	總 計	22,671	21,787	

新北市瑞芳區鼻頭國民小學  
 新北市地方教育發展基金  
 單位（或計畫）成本分析表  
 中華民國 113 年度

單位：新臺幣千元

計 畫 別	單位	單位成本 (元)或 平 均 利 (費) 率	數量	預 算 數	說 明
國民教育計畫				22,521	
國民小學教育				22,521	
建築及設備計畫				150	
其他設備				150	
合 計				22,671	



新北市瑞芳區鼻頭國民小學  
 新北市地方教育發展基金  
 5 年來主要業務計畫分析表

中 華 民 國 113 年 度

單位：新臺幣千元

年 度 及 項 目	單位	數量	單位成 本(元)或平 均利(費)率	預（決）算 數	說 明
本年度預算數				22,671	
國民教育計畫				22,521	
建築及設備計畫				150	
上年度預算數				21,787	
國民教育計畫				21,577	
建築及設備計畫				210	
前年度決算數				21,007	
國民教育計畫				20,614	
建築及設備計畫				393	
110年度決算數				21,823	
國民教育計畫				21,438	
建築及設備計畫				385	
109年度決算數				20,255	
國民教育計畫				20,160	
建築及設備計畫				95	

新北市瑞芳區鼻頭國民小學  
 新北市地方教育發展基金  
**員工人數彙計表**  
 中華民國 113 年度

單位:人

科 目	上年度最高可 進用員額數	本年度增減(-)數	本年度最高可 進用員額數	說 明
專任人員	20	-1	19	
職員	18	0	18	
工友	1	-1	0	
廚工	1	0	1	
總 計	20	-1	19	

註1：1.聘用及約僱人員係指基金按其法定組織編制，依「聘用人員聘用條例」及「行政院與所屬中央及地方各機關 約僱人員僱用辦法」規定聘用或約僱之人員，非依前開規定之聘僱人員，概不列入本表。  
 2.其他兼任人員係指有關機關兼辦基金業務之現職人員，應說明領有兼職酬金之人數。

註2：僱用專人值勤2人、自立午餐及幼兒園廚工1人。

本頁空白

新  
北  
市  
瑞  
芳  
區  
新  
北  
市  
地  
方  
用  
人  
費  
用  
中  
華  
民  
國

科 目	正式員 額薪資	聘僱人 員薪資	加(夜) 班費	津 貼	獎 金			退休及
					年終獎金	考績獎金	其他	退休金
總 計	13,322		366		1,100	760		2,100
國民教育計畫	13,322		366		1,100	760		2,100
正式人員	13,322		366		1,100	760		1,248
兼任人員								
其他人員								852

1、「計時與計件人員酬金」：僱用專人值勤856千元、自立午餐及幼兒園廚工204千元。

2、考績獎金：依公務人員考績法第7、8、12條暨公立高級中等以下學校教師成績考核辦法第4條等規定，預算人數17人，預算金額為760千元。年終獎金：依據行政院各年度訂定之軍公教人員年終工作獎金發給注意事項，預算人數20人，預算金額為1,100千元。

鼻頭國民小學  
教育發展基金  
彙計表  
113年度

單位：新臺幣千元

卹償金	資遣費	福 利 費				提繳費	合 計	兼任人員 用人費用	總 計
		分擔保 險費	傷病醫 藥費	提撥福 利金	其他				
		1,400	37		342		19,427	204	19,631
		1,400	37		342		19,427	204	19,631
		1,400	37		342		18,575		18,575
								204	204
							852		852

新北市瑞芳區  
 新北市地方  
**用人費用**  
 中華民國

科 目	正式員 額薪資	聘僱人 員薪資	加(夜) 班費	津 貼	獎 金			退休及
					年終獎金	考績獎金	其他	退休金
總 計	13,322		366		1,100	760		2,100
國民教育計畫	13,322		366		1,100	760		2,100
職員薪金	12,522							
工員工資	800							
兼職人員酬金								
未休假加班費			366					
考績獎金						760		
年終獎金					1,100			
職員退休及離職金								2,080
工員退休及離職金								20
分擔員工保險費								
傷病醫藥費								
其他福利費								

1、「計時與計件人員酬金」：僱用專人值勤856千元、自立午餐及幼兒園廚工204千元。

2、考績獎金：依公務人員考績法第7、8、12條暨公立高級中等以下學校教師成績考核辦法第4條等規定，預算人數17人，預算金額為760千元。年終獎金：依據行政院各年度訂定之軍公教人員年終工作獎金發給注意事項，預算人數20人，預算金額為1,100千元。

鼻頭國民小學  
教育發展基金  
彙計表  
113年度

單位：新臺幣千元

卹償金	資遣費	福 利 費				提繳費	合 計	兼任人員 用人費用	總 計
		分擔保 險費	傷病醫 藥費	提撥福 利金	其他				
		1,400	37		342		19,427	204	19,631
		1,400	37		342		19,427	204	19,631
							12,522		12,522
							800		800
								204	204
							366		366
							760		760
							1,100		1,100
							2,080		2,080
							20		20
		1,400					1,400		1,400
			37				37		37
					342		342		342

新北市瑞芳區鼻頭國民小學  
 新北市地方教育發展基金  
**各項費用彙計表**  
 中華民國113年度

單位：新臺幣千元

前 年 度 決 算 數	上 年 度 預 算 數	科 目	本 年 度 預 算 數				
			合 計	國民教育計畫	建築及設備計畫		
18,886	19,094	用人費用	19,631	19,631	0		
12,769	12,809	正式員額薪資	13,322	13,322	0		
12,107	12,009	職員薪金	12,522	12,522	0		
662	800	工員工資	800	800	0		
532	202	聘僱及兼職人員薪資	204	204	0		
532	202	兼職人員酬金	204	204	0		
366	310	加（夜）班費	366	366	0		
366	310	未休假加班費	366	366	0		
2,626	1,860	獎金	1,860	1,860	0		
1,124	760	考績獎金	760	760	0		
1,502	1,100	年終獎金	1,100	1,100	0		
1,076	2,100	退休及卹償金	2,100	2,100	0		
1,069	2,080	職員退休及離職金	2,080	2,080	0		
7	20	工員退休及離職金	20	20	0		
1,517	1,813	福利費	1,779	1,779	0		
1,264	1,400	分擔員工保險費	1,400	1,400	0		
21	34	傷病醫藥費	37	37	0		
233	379	其他福利費	342	342	0		
1,478	2,011	服務費用	2,378	2,378	0		
173	176	水電費	256	256	0		
173	150	工作場所電費	230	230	0		
	26	工作場所水費	26	26	0		
31	70	郵電費	70	70	0		
4	20	郵費	20	20	0		
27	50	電話費	50	50	0		
15	60	旅運費	60	60	0		
15	60	國內旅費	60	60	0		
305	497	修理保養及保固費	417	417	0		
162	379	一般房屋修護費	279	279	0		
32	98	機械及設備修護費	98	98	0		



新北市瑞芳區鼻頭國民小學  
 新北市地方教育發展基金  
**各項費用彙計表**  
 中華民國113年度

單位：新臺幣千元

前 年 度 決 算 數	上 年 度 預 算 數	科 目	本 年 度 預 算 數				
			合 計	國民教育計畫	建築及設備計畫		
110	20	雜項設備修護費	40	40	0		
874	1,122	一般服務費	1,489	1,489	0		
60	60	外包費	372	372	0		
778	1,022	計時與計件人員酬金	1,060	1,060	0		
36	40	體育活動費	57	57	0		
8	14	專業服務費	14	14	0		
8	14	其他專業服務費	14	14	0		
72	72	公共關係費	72	72	0		
72	72	公共關係費	72	72	0		
213	412	材料及用品費	407	407	0		
213	412	用品消耗	407	407	0		
191	363	辦公（事務）用品	366	366	0		
	5	報章雜誌	0	0	0		
3	3	化學藥劑與實驗用品	0	0	0		
2	2	醫療用品(非醫療院所使用)	2	2	0		
16	39	其他用品消耗	39	39	0		
393	210	購建固定資產、無形資產、非理財目的之長期投資及營舍與設施工程支出	150	0	150		
393	210	購建固定資產	150	0	150		
115		購置機械及設備	0	0	0		
118		購置交通及運輸設備	0	0	0		
160	210	購置雜項設備	150	0	150		
37	60	會費、捐助、補助、分攤、照護、救濟與交流活動費	105	105	0		
37	47	捐助、補助與獎助	105	105	0		
22	28	獎助學員生給與	88	88	0		

### 各項費用彙計表

單位：新臺幣千元

15

新北市瑞芳區鼻頭國民小學  
 新北市地方教育發展基金  
**預計平衡表**  
 中華民國113年12月31日

單位：新臺幣千元

111年12月31日 實 際 數	科 目	113年12月31日 預 計 數	112年12月31日 預 計 數	比較增減
8,061	資 產 合 計	7,861	7,961	-100
8,061	資 產	7,861	7,961	-100
8,040	流動資產	7,840	7,940	-100
8,019	現金	7,819	7,919	-100
8,019	銀行存款	7,819	7,919	-100
0	應收款項	0	0	0
0	應收收益	0	0	0
21	預付款項	21	21	0
21	預付費用	21	21	0
0	投資、長期應收款 項、貸墊款及準備金	0	0	0
0	準備金	0	0	0
0	退休及離職準備 金	0	0	0
21	其他資產	21	21	0
21	什項資產	21	21	0
21	暫付及待結轉帳 項	21	21	0
5,656	代管資產	5,656	5,656	0
-5,656	應付代管資產	-5,656	-5,656	0
6,992	負 債	6,992	6,992	0
6,473	流動負債	6,473	6,473	0
6,473	應付款項	6,473	6,473	0
6,473	應付代收款	6,473	6,473	0
0	應付費用	0	0	0
518	其他負債	518	518	0
518	什項負債	518	518	0
518	存入保證金	518	518	0
0	應付退休及離職 金	0	0	0
0	暫收及待結轉帳 項	0	0	0
1,069	基金餘額	869	969	-100
1,069	基金餘額	869	969	-100
1,069	基金餘額	869	969	-100
1,069	累積餘額	869	969	-100
8,061	負債及基金餘額合計	7,861	7,961	-100

新北市瑞芳區鼻頭國民小學

新北市地方教育發展基金

資本資產明細表

中華民國113年度

單位：新臺幣千元

項 目	取得成本 (期初餘額)	以前年度 累計折舊/ 長期投資 評價	本 年 度 變 動					本年度累 計折舊/長 期投資評 價變動數	期末餘額
			增 加		減 少		主要增減 原因說明		
			金 額	類型	金 額	類型			
非理財目的之長期投資									
土地									
土地改良物									
房屋及建築	113	51						11	51
機械及設備	5,962	2,921						596	2,445
交通及運輸設備	597	188						59	350
雜項設備	5,677	3,287	150	(1)				568	1,972
購建中固定資產									
租賃資產									
租賃權益改良									
電腦軟體									
權利									
發展中之無形資產									
其他無形資產									
遞耗資產									
其他									
合計	12,348	6,447	150					1,234	4,817

註：